

Datenreport 2011

zur Gleichstellung an der UR

Universitätsfrauenbeauftragte
Koordinationsstelle Chancengleichheit & Familie

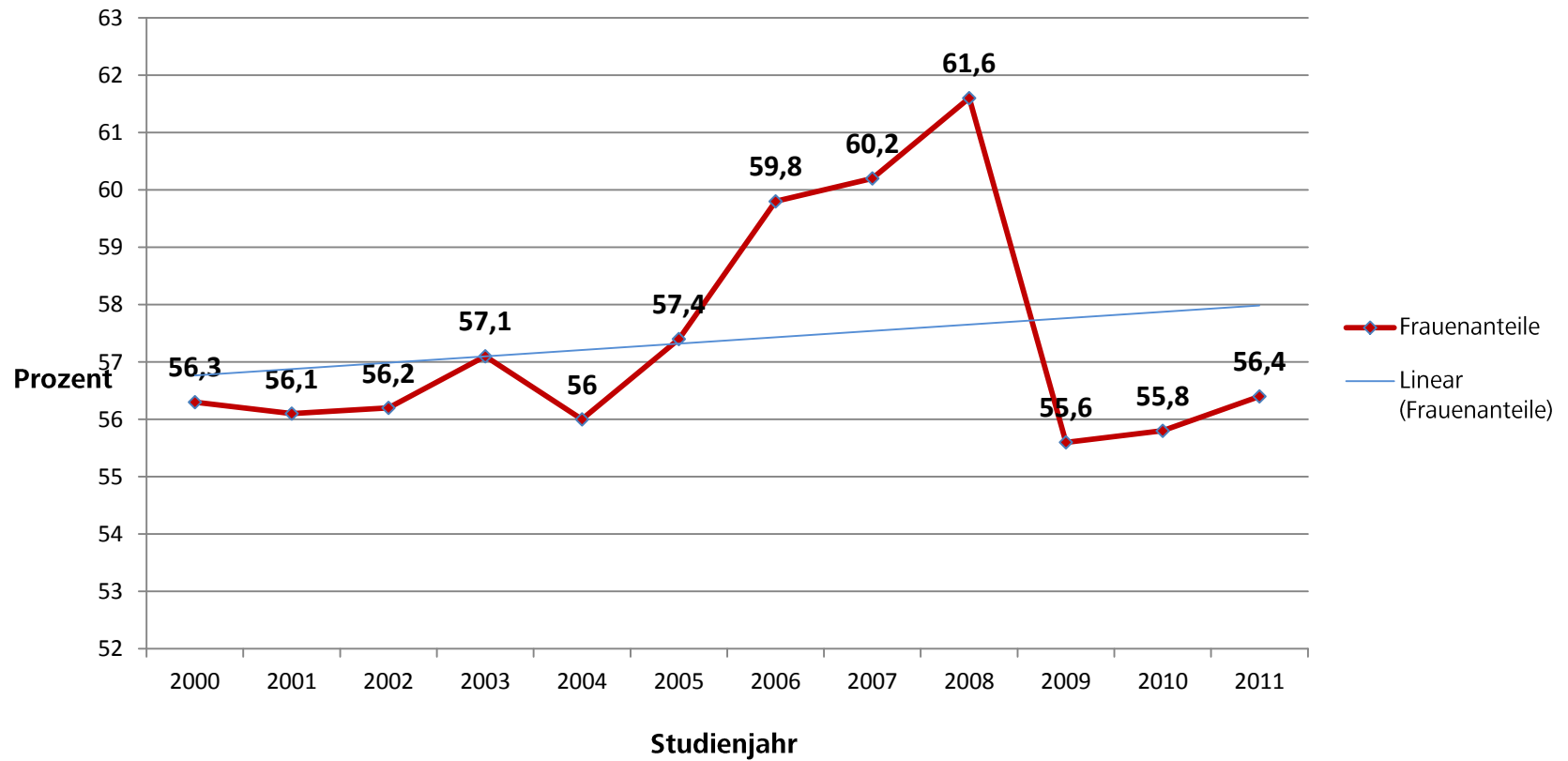


Universität Regensburg

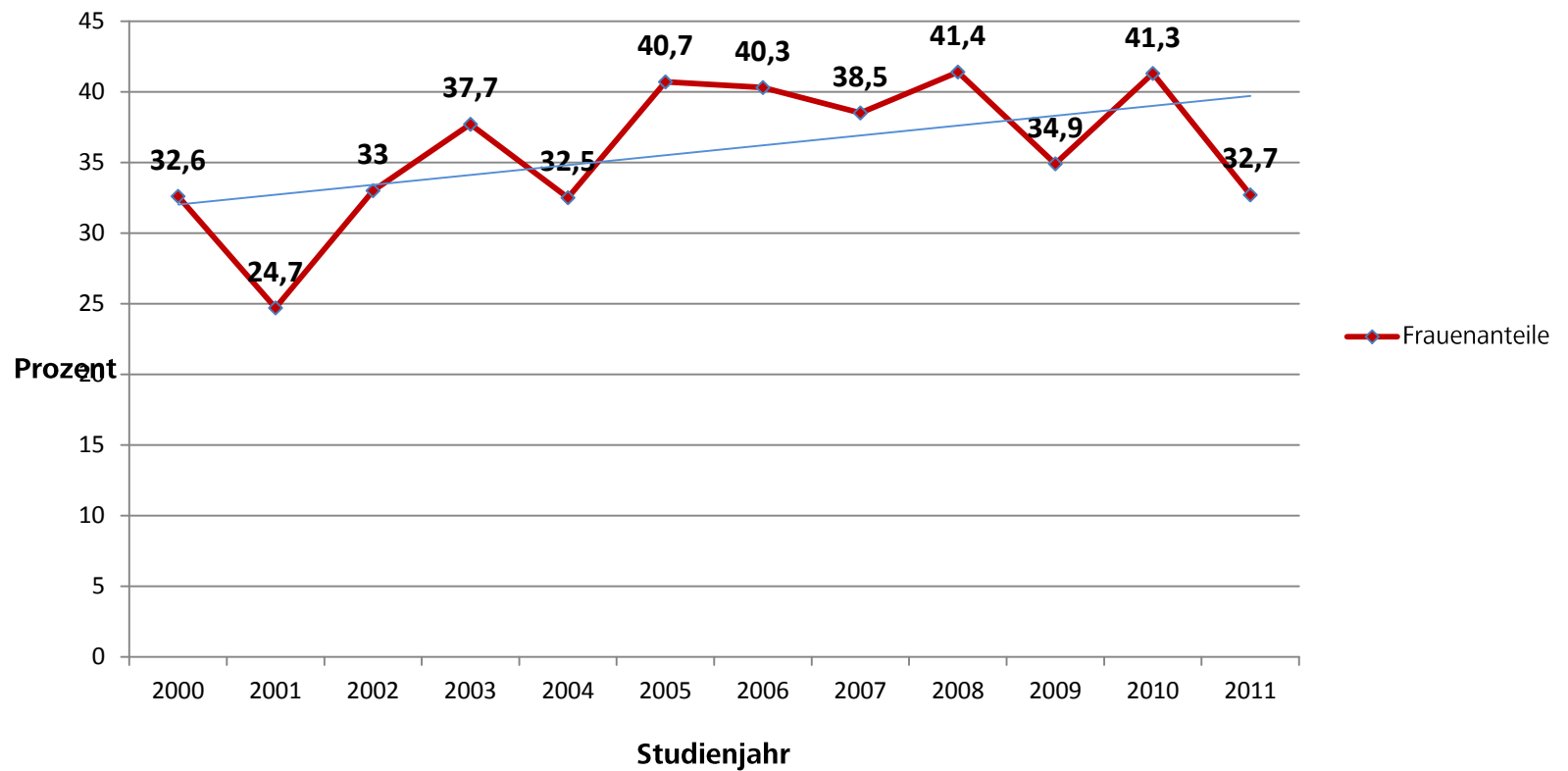
Datenquellen

- **Vollzeitäquivalente 2011** (Professuren einschließlich Vertretungen, wiss. MA):
Referat I/7 für Statistik der UR, Stichtag 01.12.2011
- **Abgeschlossene Habilitationen im Studienjahr 2011** (WS 2010/11+SS 2011):
Referat I/7 für Statistik der UR
- **Abgeschlossene Promotionen im Studienjahr 2011** (WS 2010/11+SS 2011):
IuK-Server der Verwaltung der UR
- **Studierende nach Personen (Kopfzahlen) im Durchschnitt im Studienjahr 2011** (WS 2010/11+SS 2011):
IuK-Server der Verwaltung der UR
- **Professuren Frauenanteile 2010 der Universitäten in Bayern / Durchschnitt an bayerischen und bundesweiten Hochschulen:**
DFG-Zwischenberichte der Universitäten vom 15.02.2011; Bayer. Landesamt für Statistik und Datenverarbeitung; Statistisches Bundesamt

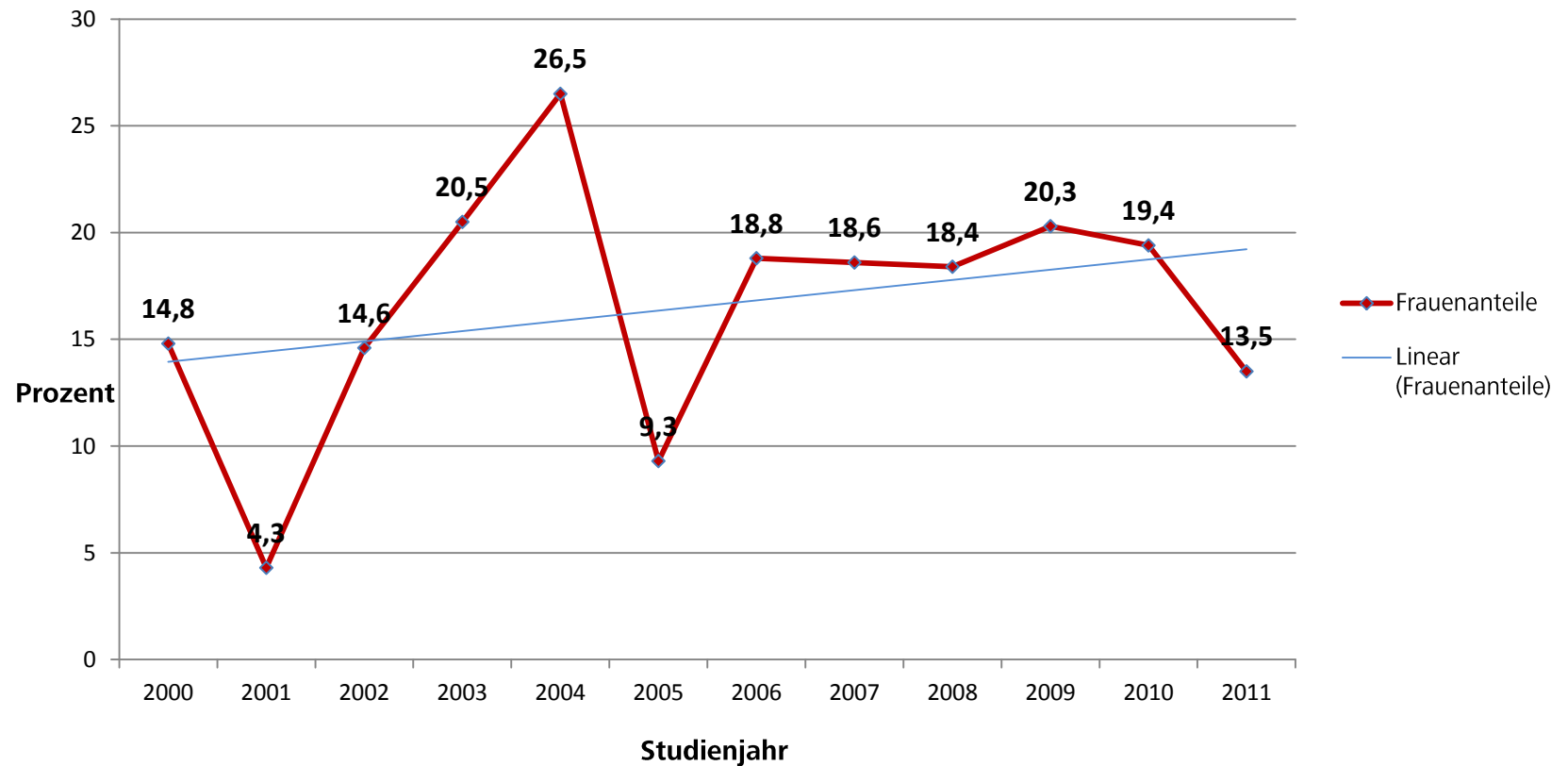
Studierende Frauenanteile 2000-2011



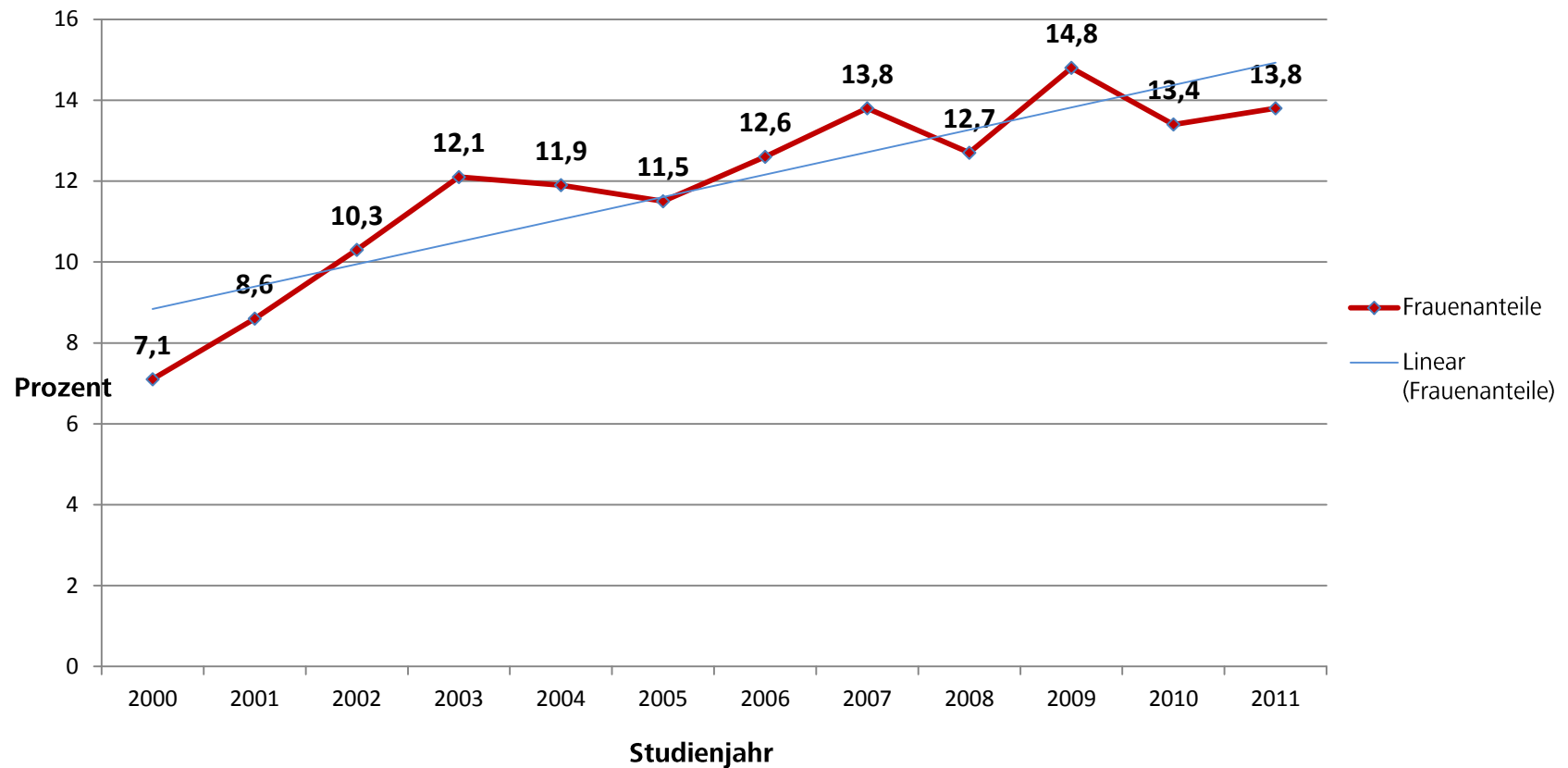
Promotionen Frauenanteile 2000-2011



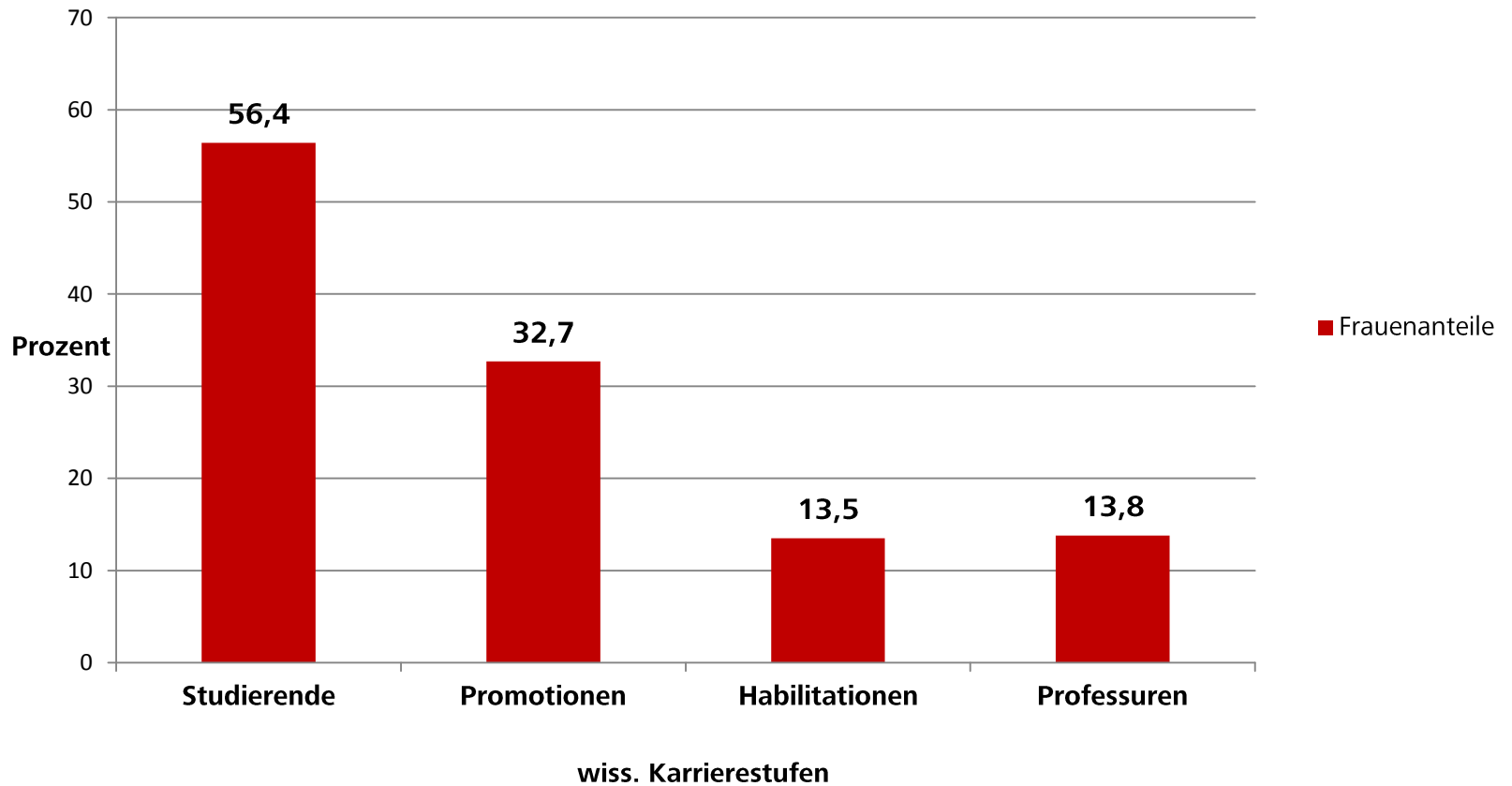
Habilitationen Frauenanteile 2000-2011



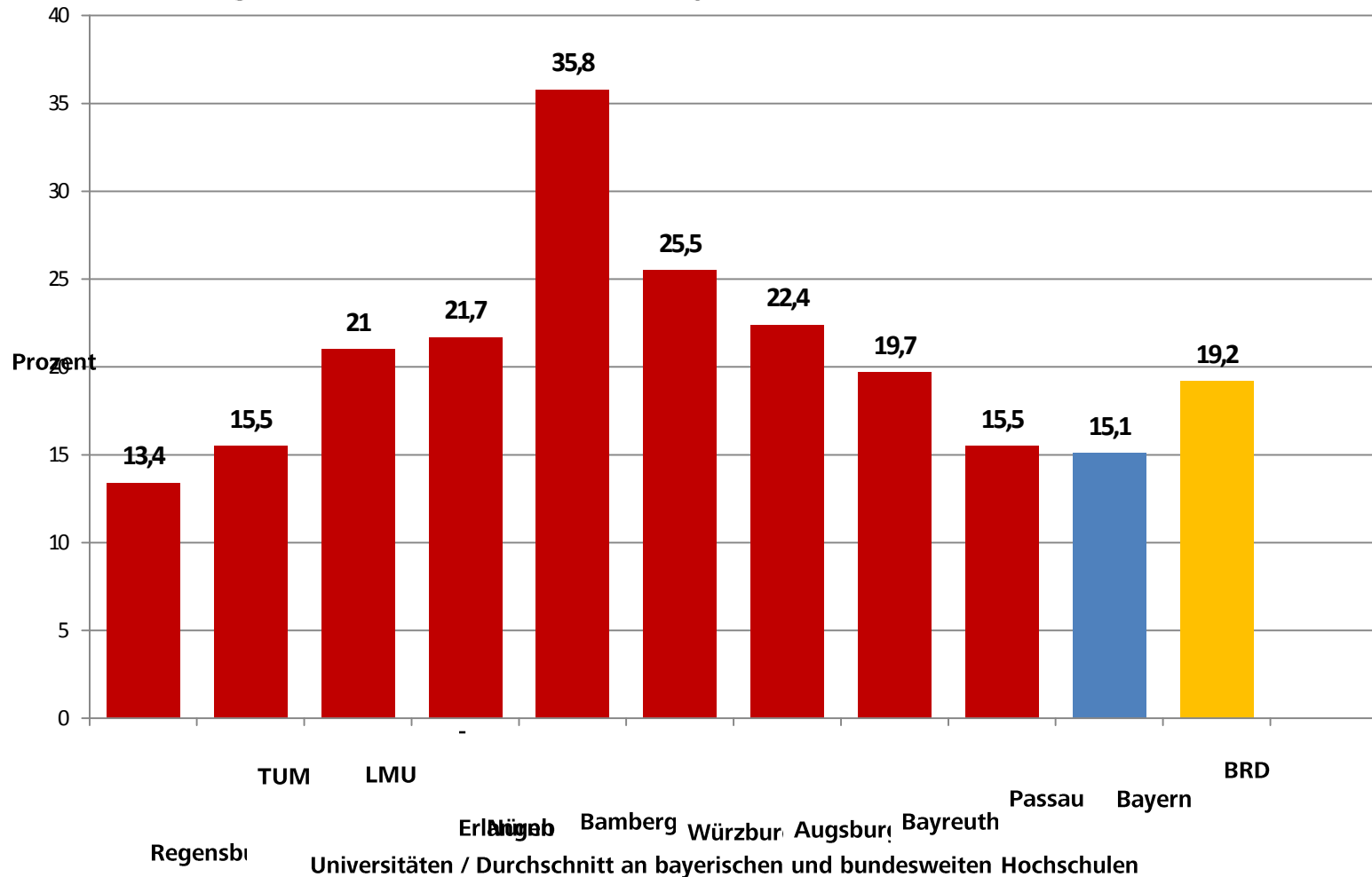
Professuren Frauenanteile 2000-2011



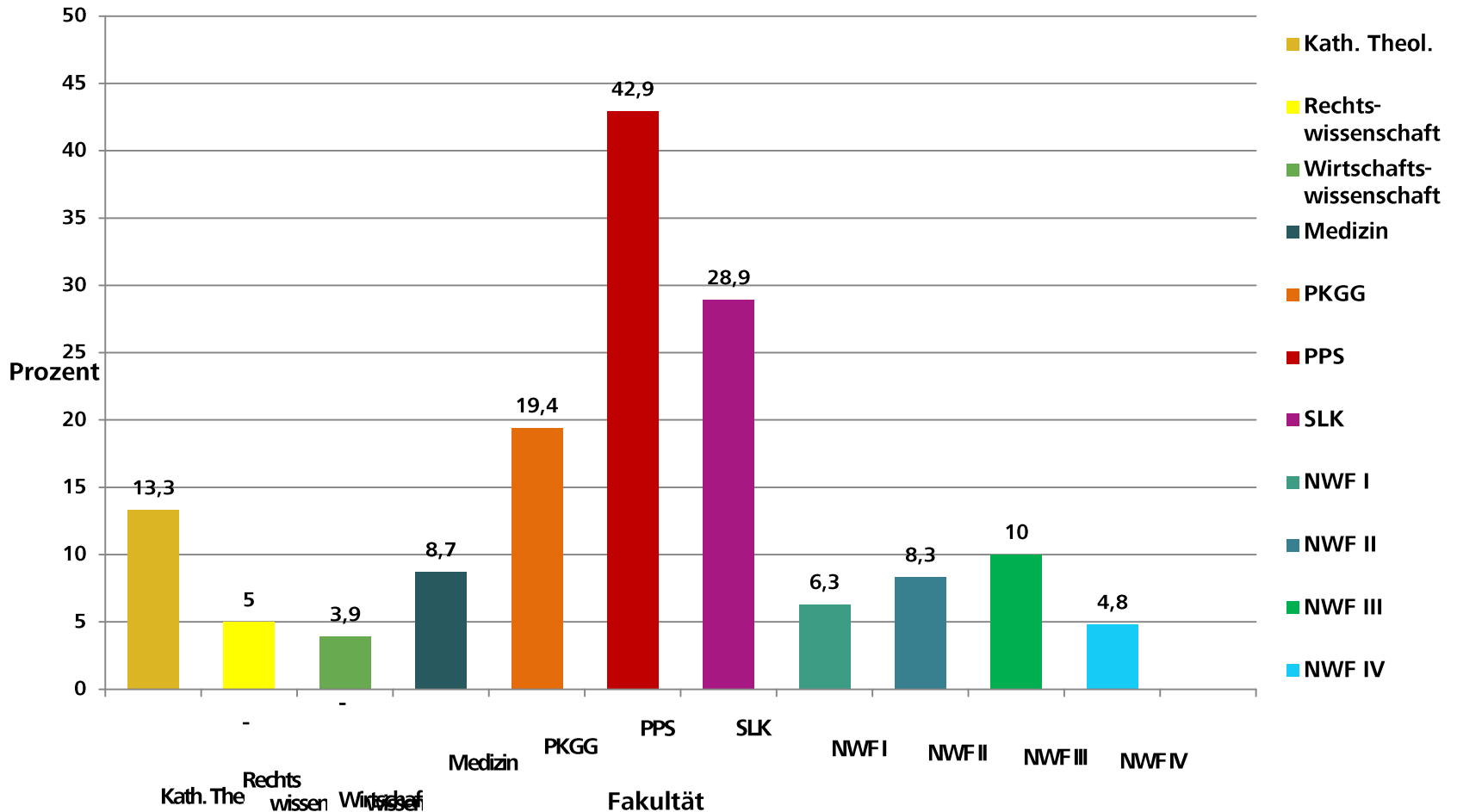
Wissenschaftliche Karrierestufen Frauenanteile 2011



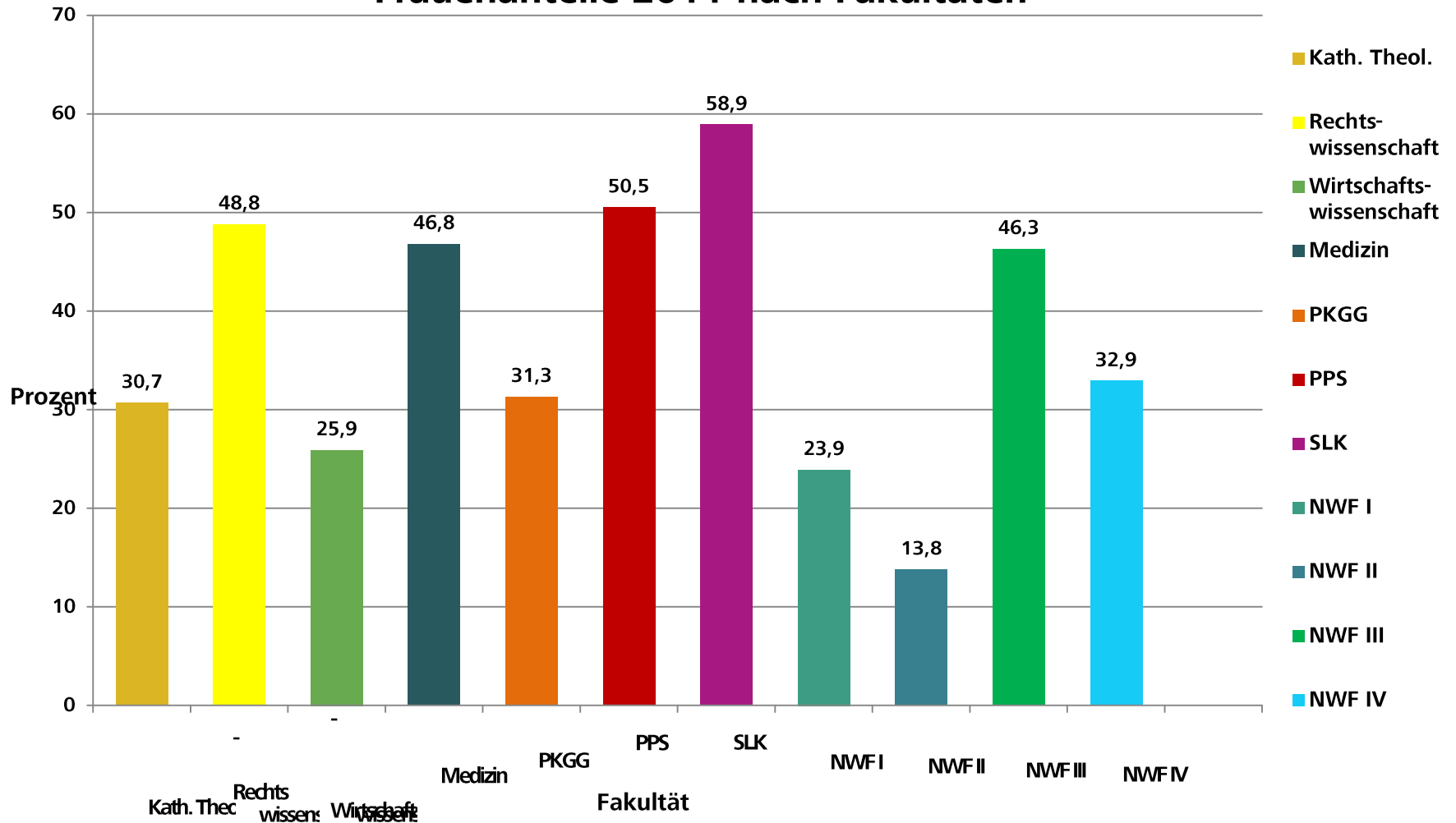
Professuren_Frauenanteile 2010_Universitäten in Bayern im Vergleich zum Durchschnitt an bayerischen und bundesweiten Hochschulen



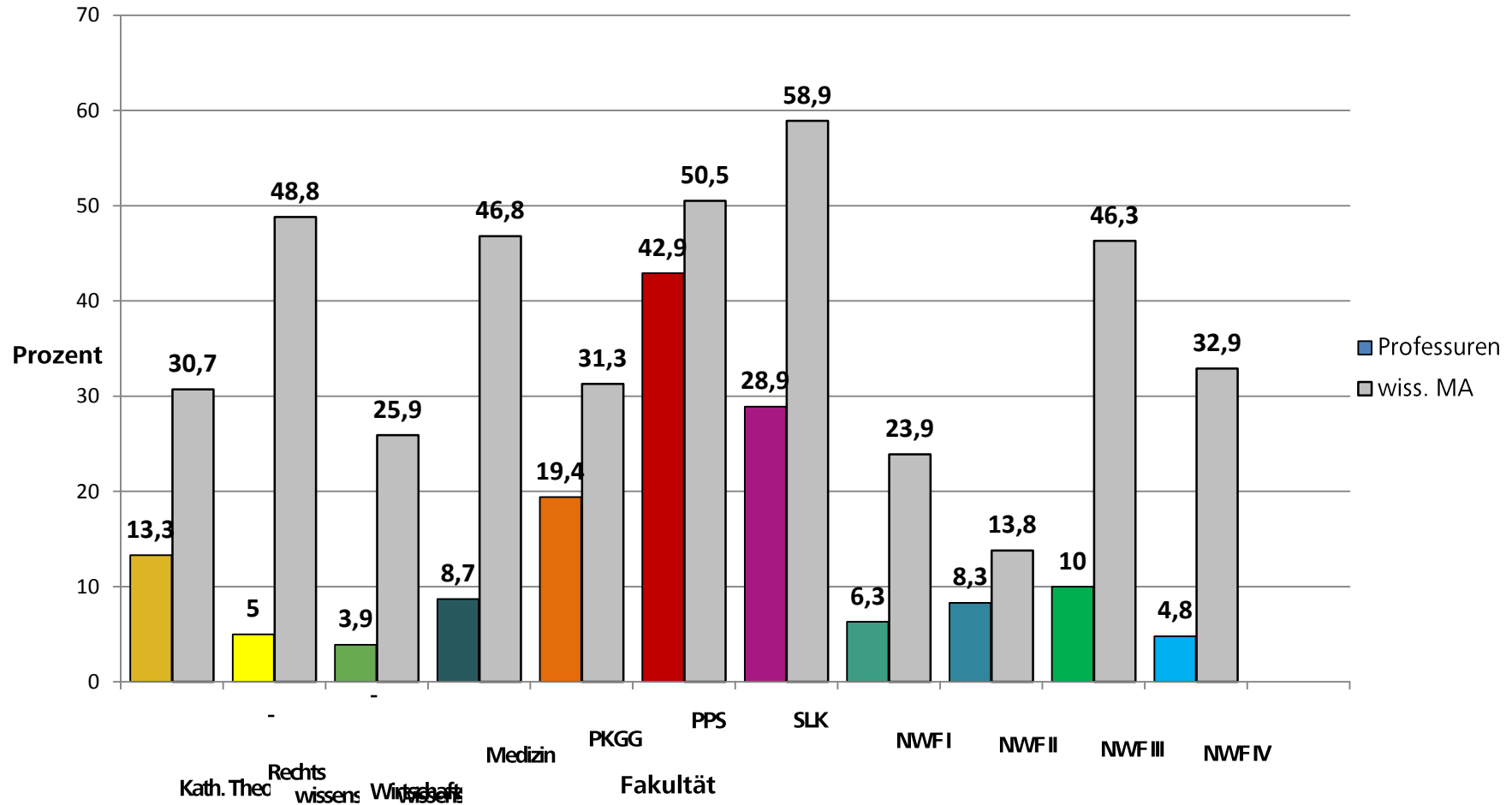
Professuren Frauenanteile 2011 nach Fakultäten



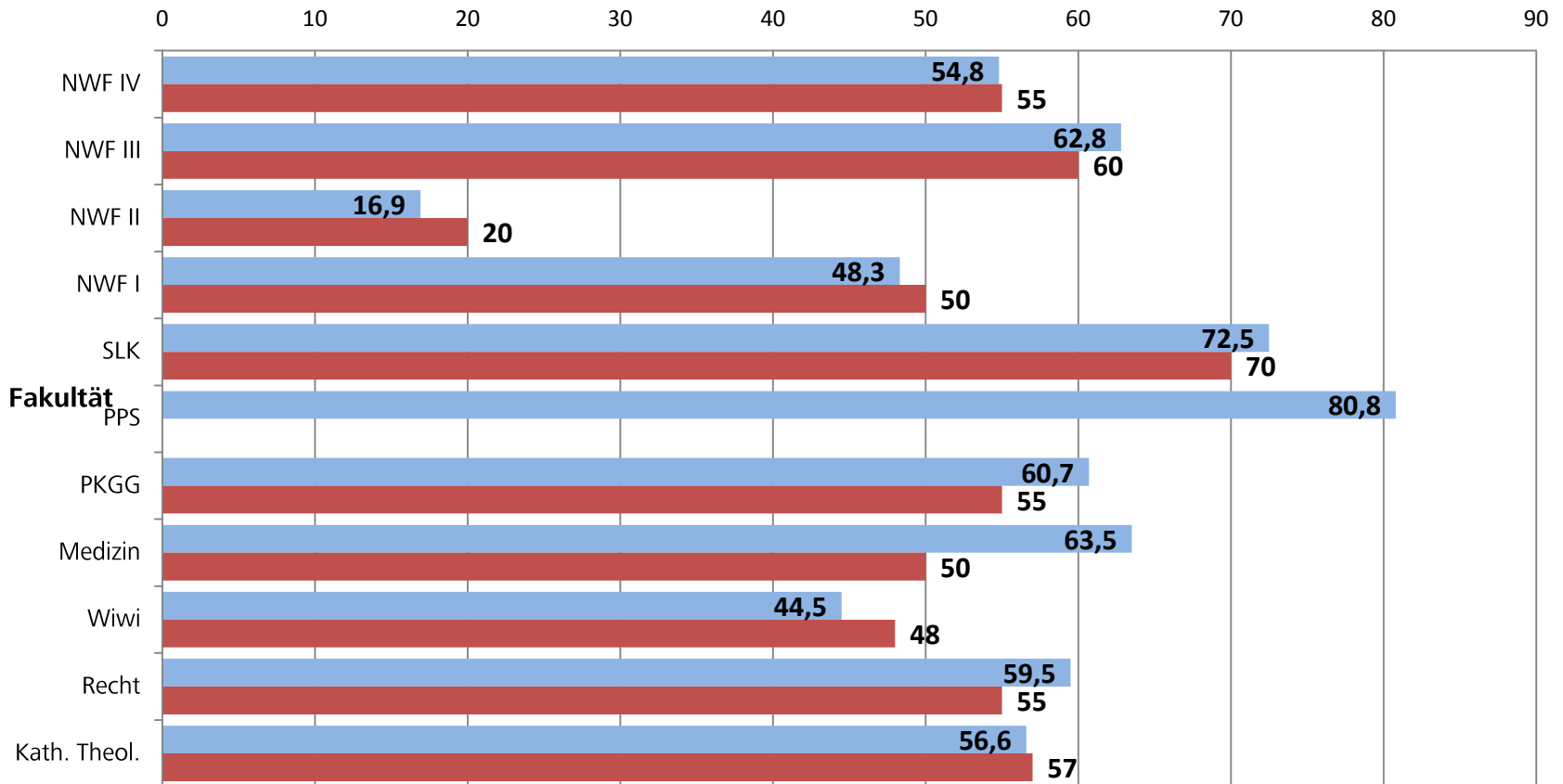
Wiss. MA (Vollzeitäquivalente) Frauenanteile 2011 nach Fakultäten



Professuren (C4/W3, C3/W2, W1) und wiss. MA im Vergleich Frauenanteile 2011 nach Fakultäten

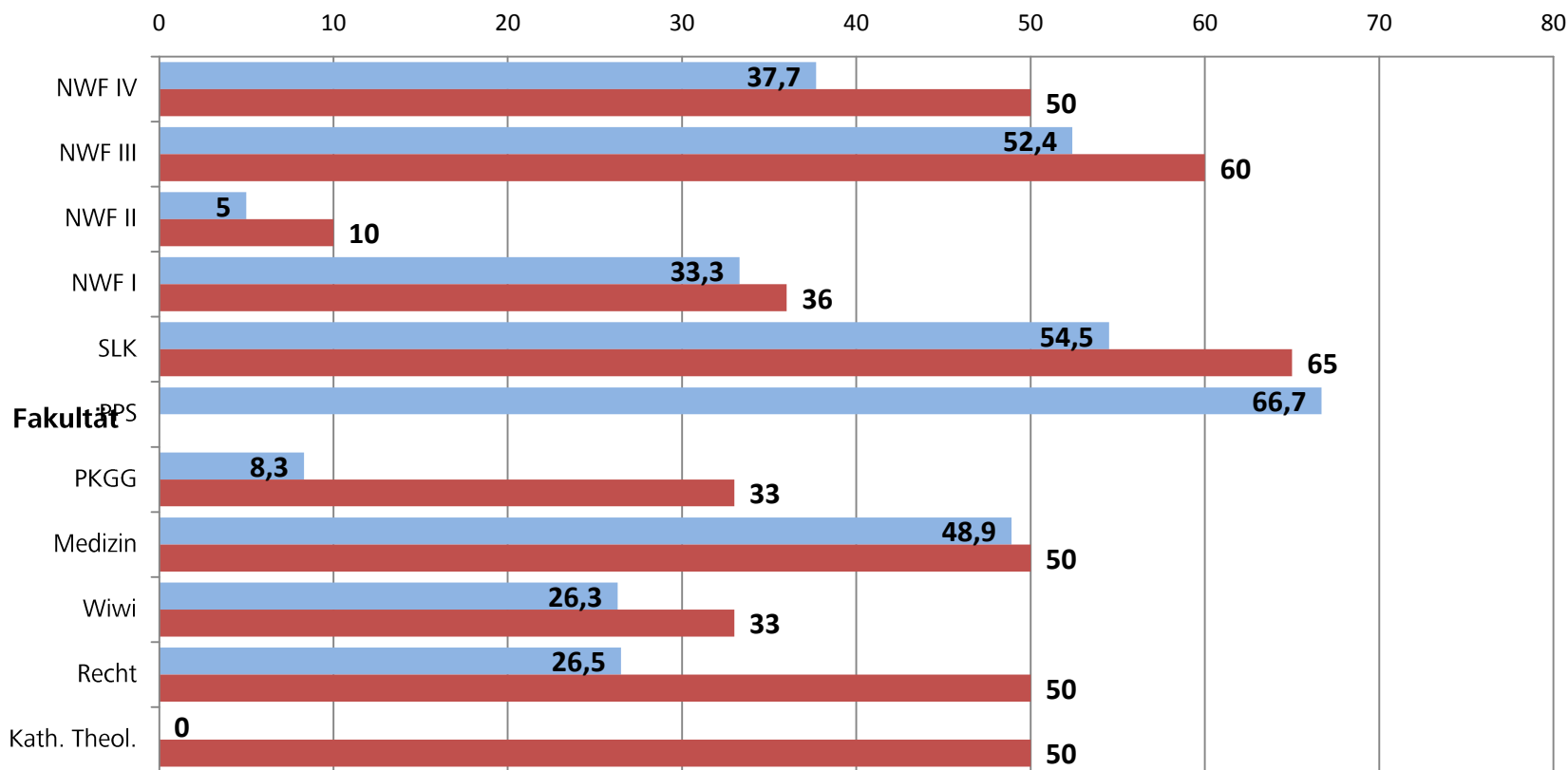


Studierende 2011 vs. 2013 (Zielzahlen in %)



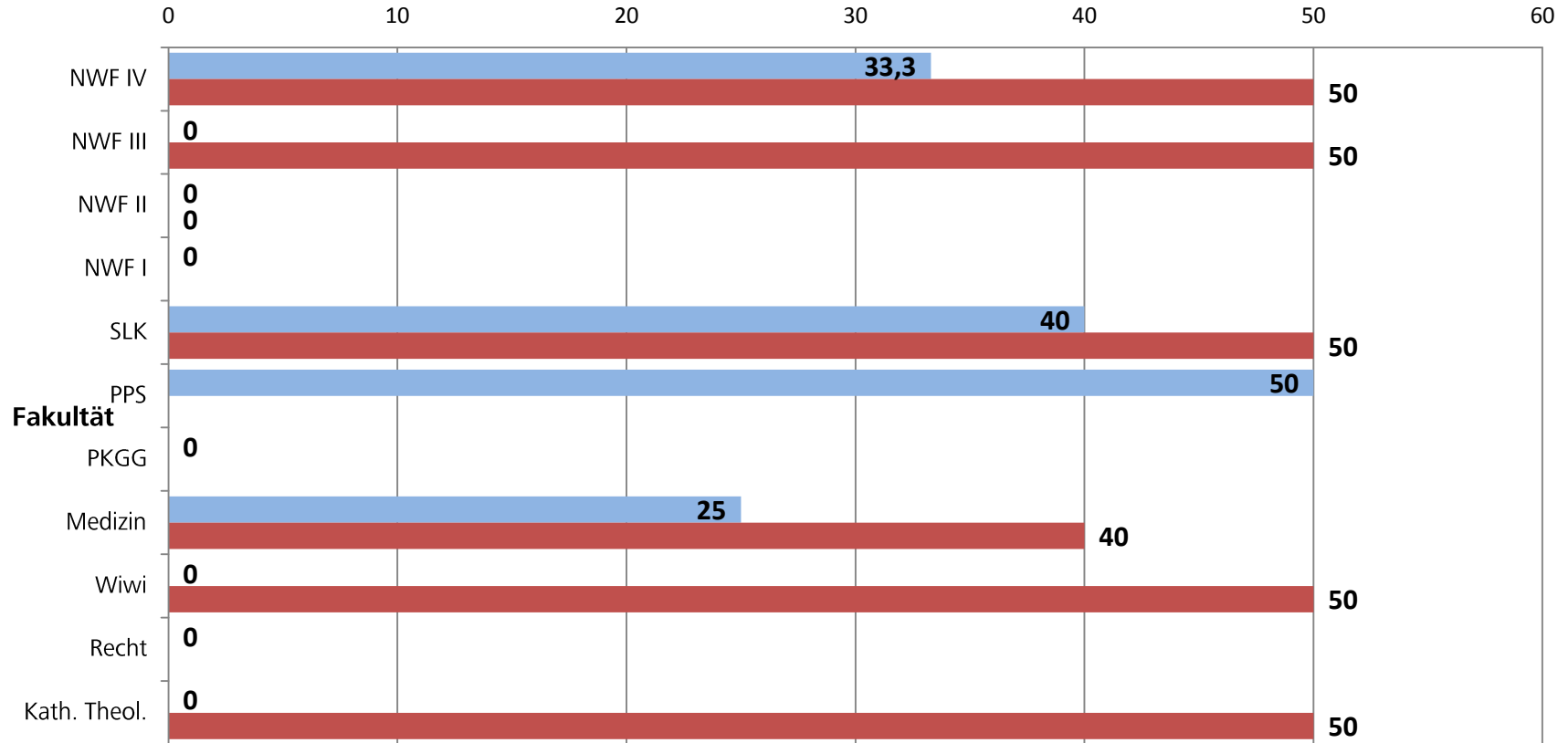
	Kath. Theol.	Recht	Wiwi	Medizin	PKGG	PPS	SLK	NWF I	NWF II	NWF III	NWF IV
■ 2011	56,6	59,5	44,5	63,5	60,7	80,8	72,5	48,3	16,9	62,8	54,8
■ 2013 (Zielzahlen)	57	55	48	50	55		70	50	20	60	55

Promotionen 2011 vs. 2013 (Zielzahlen in %)



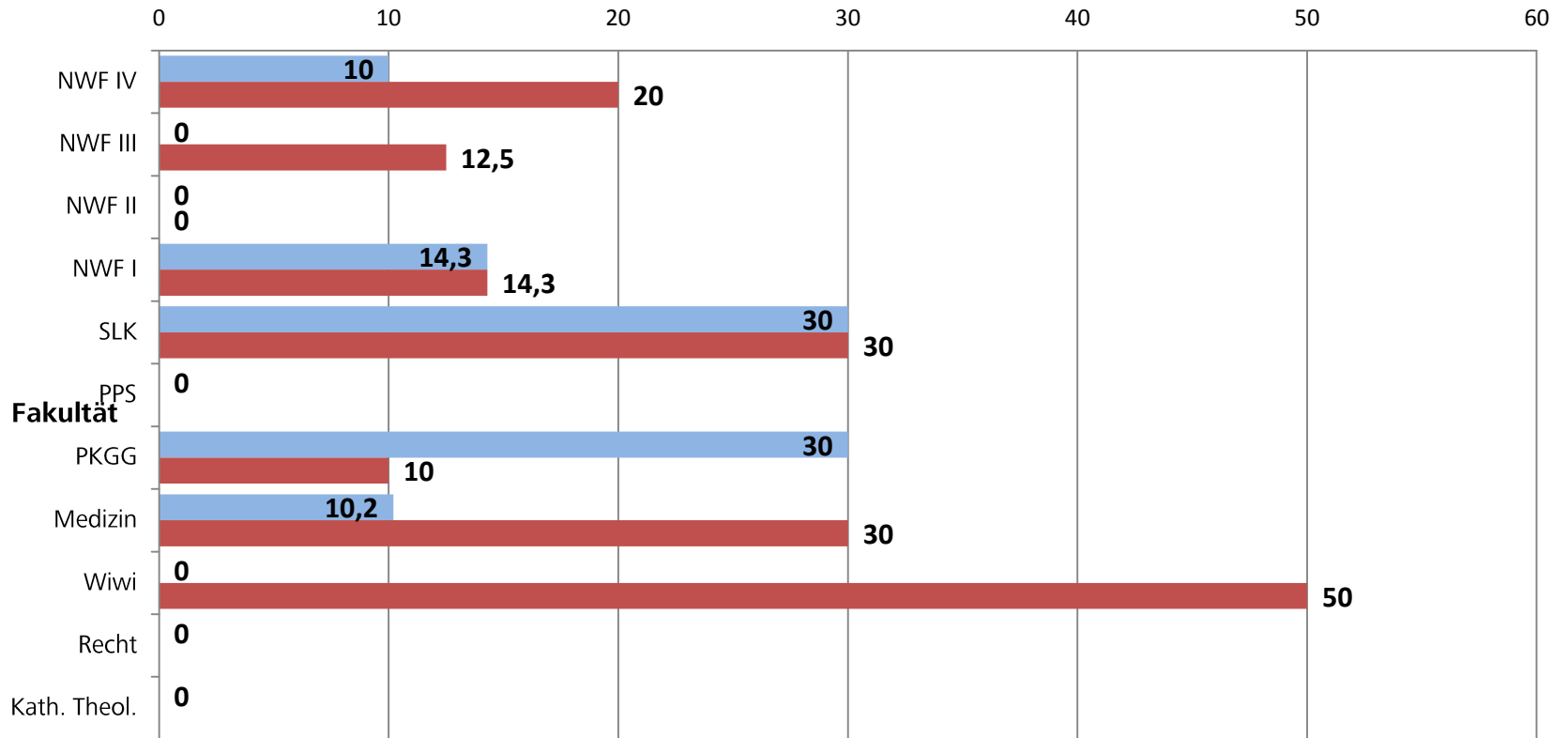
	Kath. Theol.	Recht	Wiwi	Medizin	PKGG	PPS	SLK	NWF I	NWF II	NWF III	NWF IV
■ 2011	0	26,5	26,3	48,9	8,3	66,7	54,5	33,3	5	52,4	37,7
■ 2013 (Zielzahlen)	50	50	33	50	33		65	36	10	60	50

Habilitationen 2011 vs. 2013 (Zielzahlen in %)



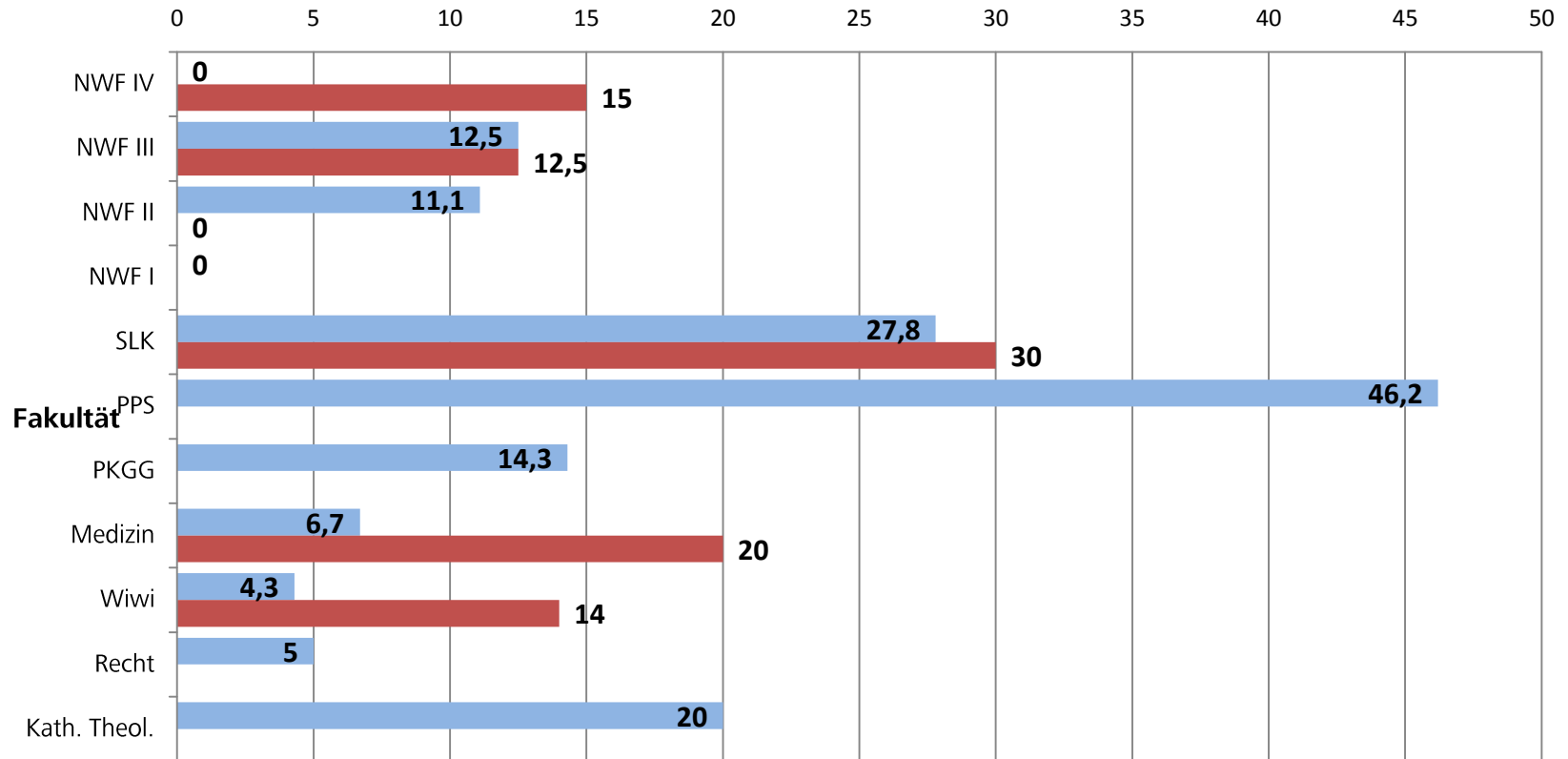
	Kath. Theol.	Recht	Wiwi	Medizin	PKGG	PPS	SLK	NWF I	NWF II	NWF III	NWF IV
■ 2011	0	0	0	25	0	50	40	0	0	0	33,3
■ 2013 (Zielzahlen)	50		50	40			50		0	50	50

Frauenanteile C3/W2-Professuren 2011 vs. 2013 (Zielzahlen in %)



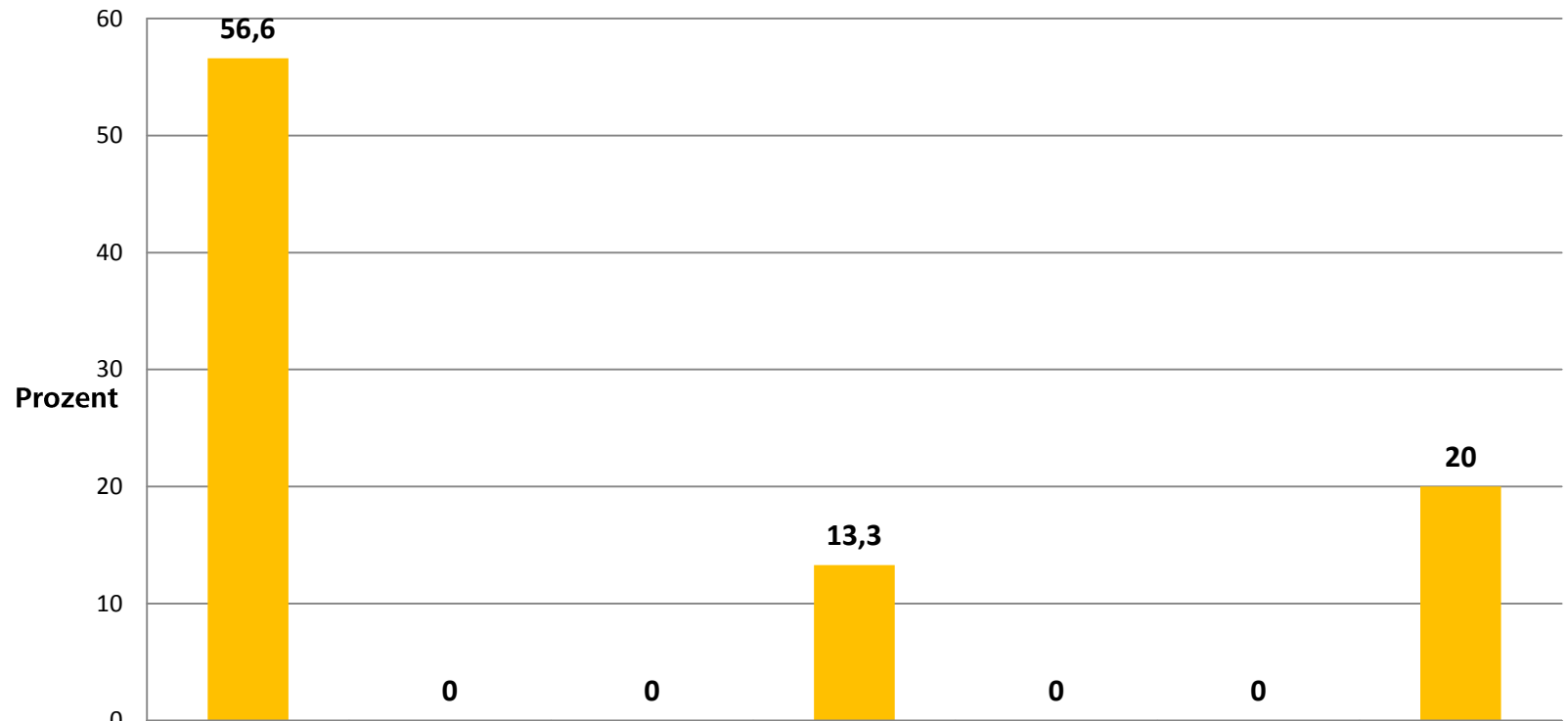
	Kath. Theol.	Recht	Wiwi	Medizin	PKGG	PPS	SLK	NWF I	NWF II	NWF III	NWF IV
■ 2011	0	0	0	10,2	30	0	30	14,3	0	0	10
■ 2013 (Zielzahlen)			50	30	10		30	14,3	0	12,5	20

Frauenanteile C4/W3-Professuren 2011 vs. 2013 (Zielzahlen in %)



	Kath. Theol.	Recht	Wiwi	Medizin	PKGG	PPS	SLK	NWF I	NWF II	NWF III	NWF IV
■ 2011	20	5	4,3	6,7	14,3	46,2	27,8	0	11,1	12,5	0
■ 2013 (Zielzahlen)			14	20			30		0	12,5	15

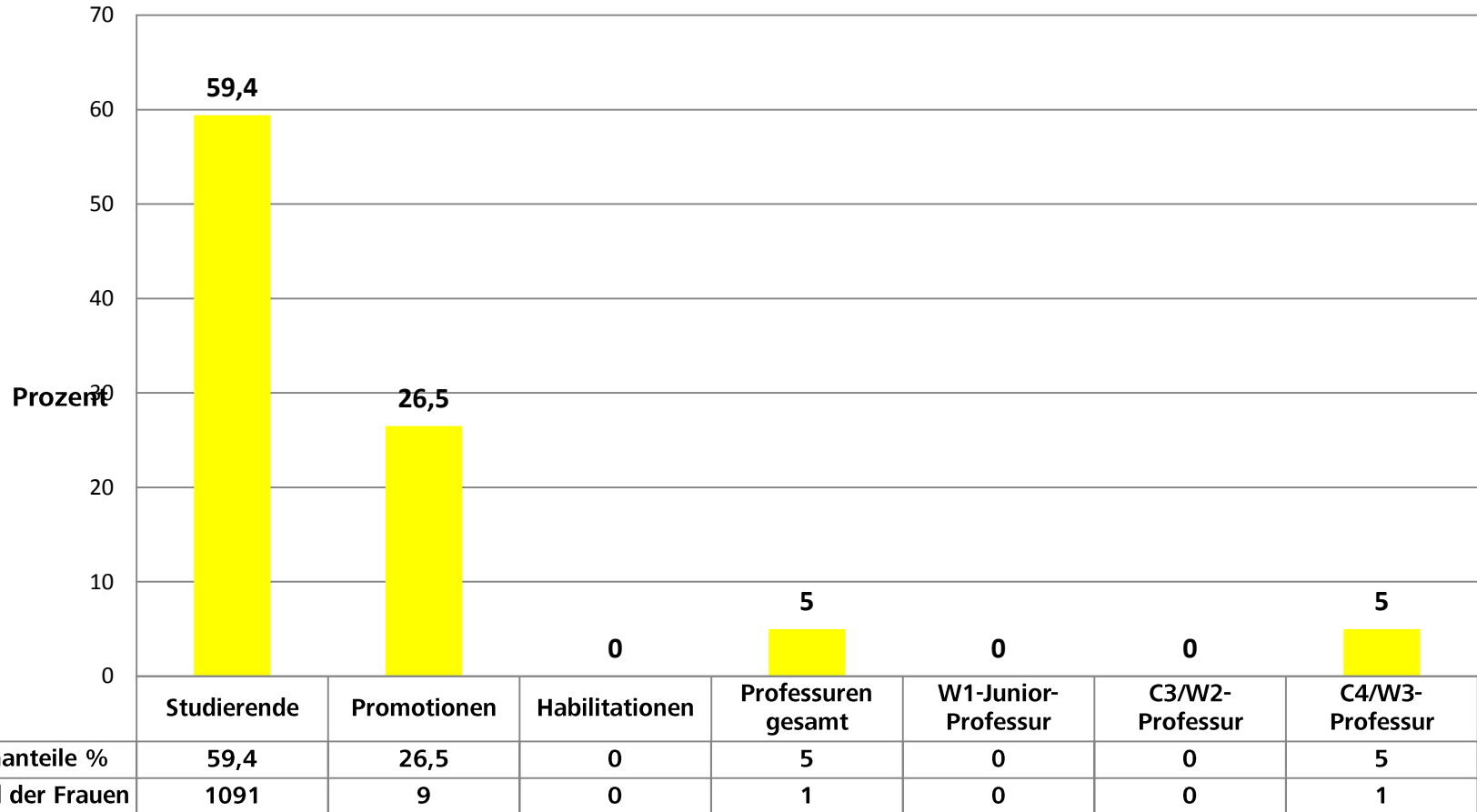
Katholische Theologie Frauenanteile 2011



	Studierende	Promotion	Habilitation	Professuren gesamt	W1-Junior- Professur	C3/W2- Professur	C4/W3- Professur
■ Frauenanteile %	56,6	0	0	13,3	0	0	20
Anzahl der Frauen	217	0	0	2	0	0	2

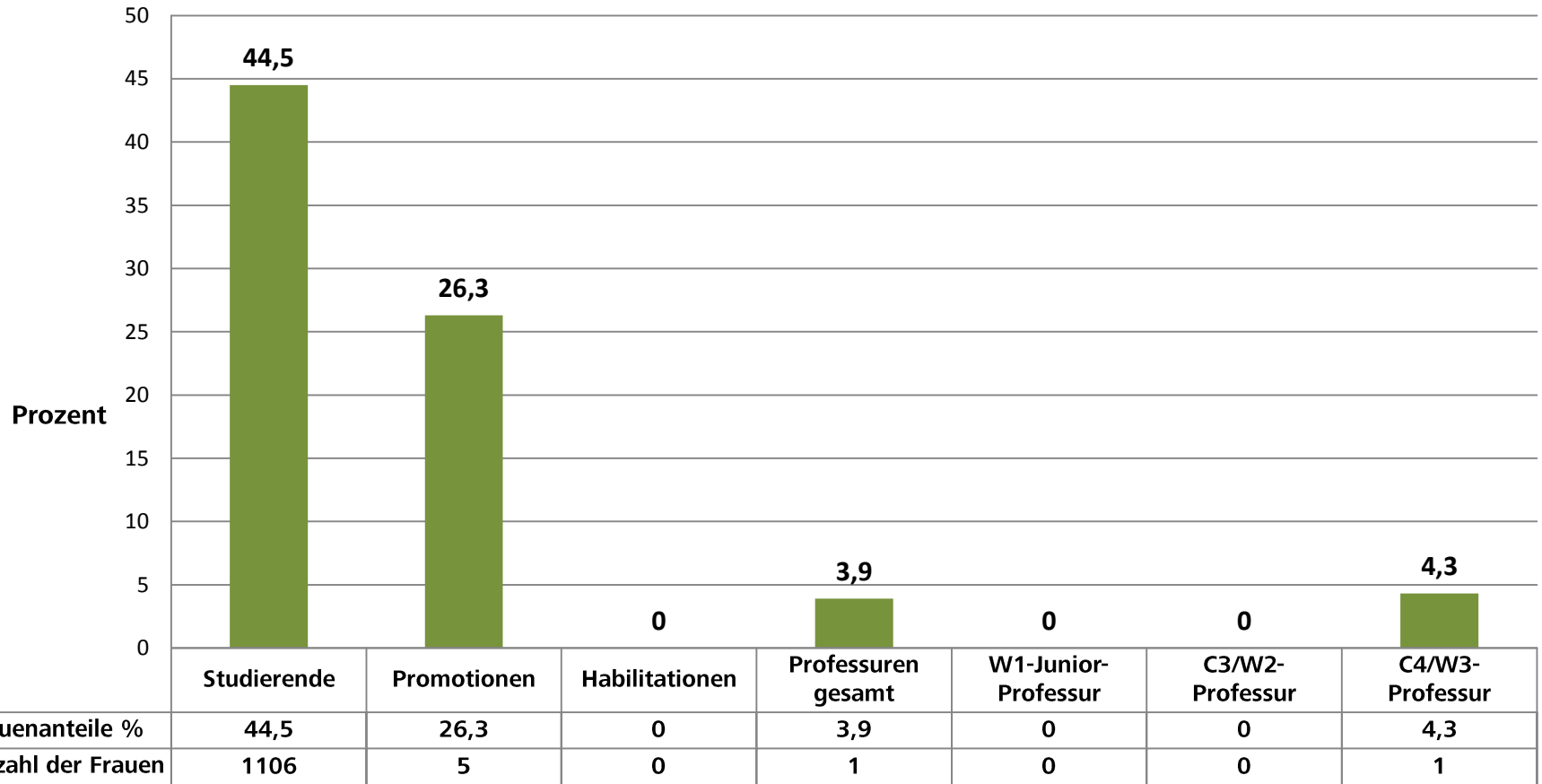
wissenschaftliche Karrierestufen

Rechtswissenschaft Frauenanteile 2011



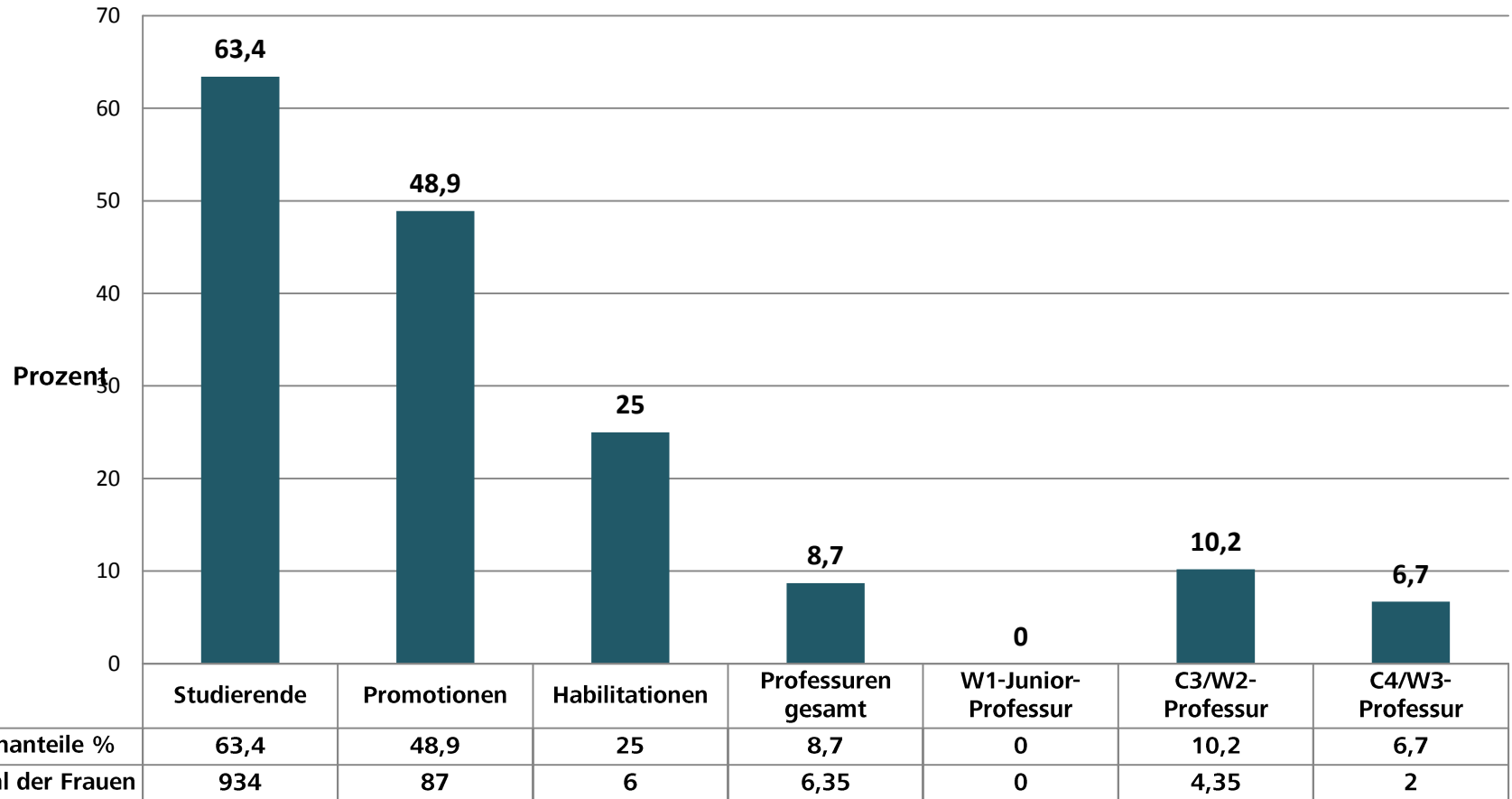
wissenschaftliche Karrierestufen

Wirtschaftswissenschaften Frauenanteile 2011



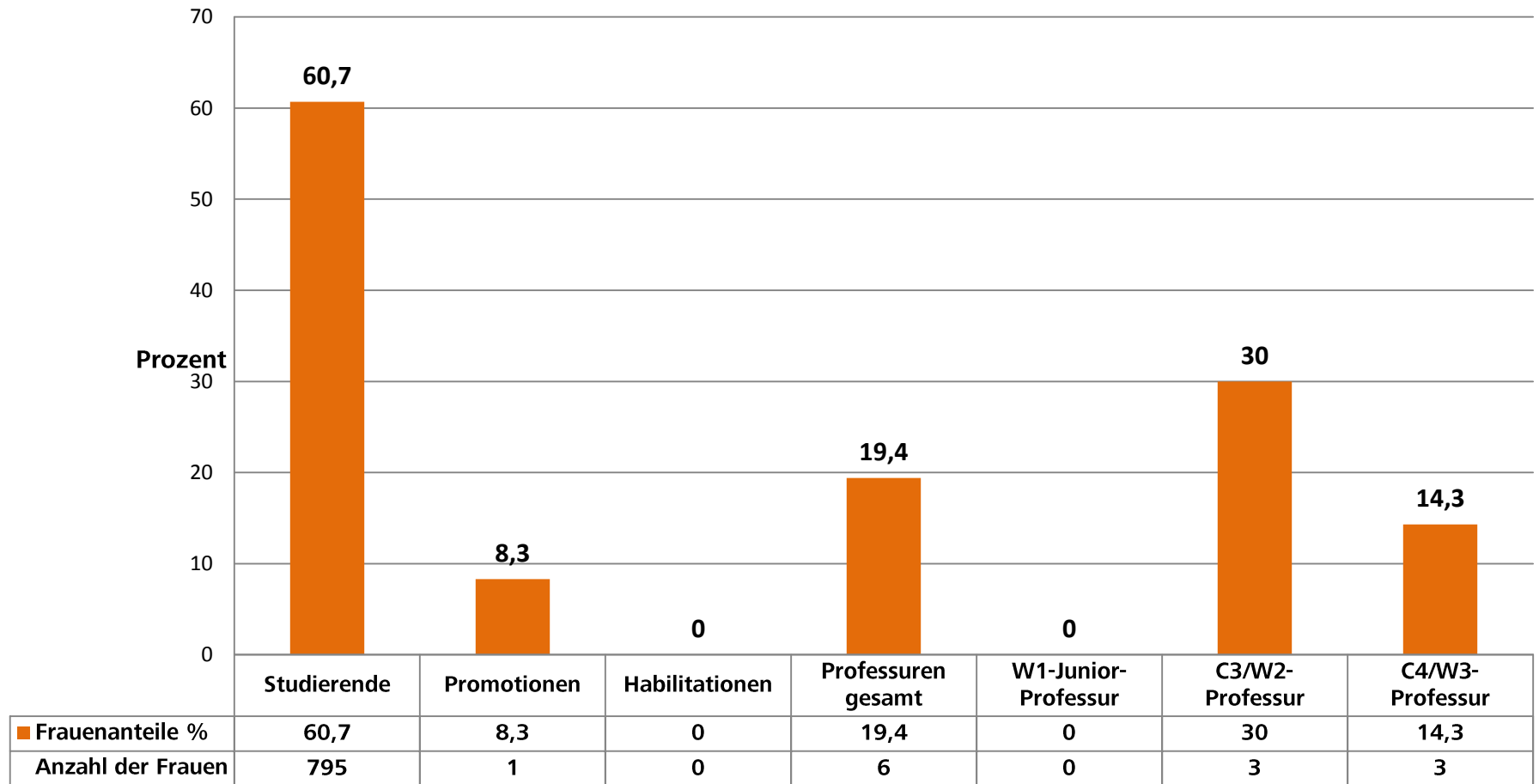
wissenschaftliche Karrierestufen

Medizin Frauenanteile 2011



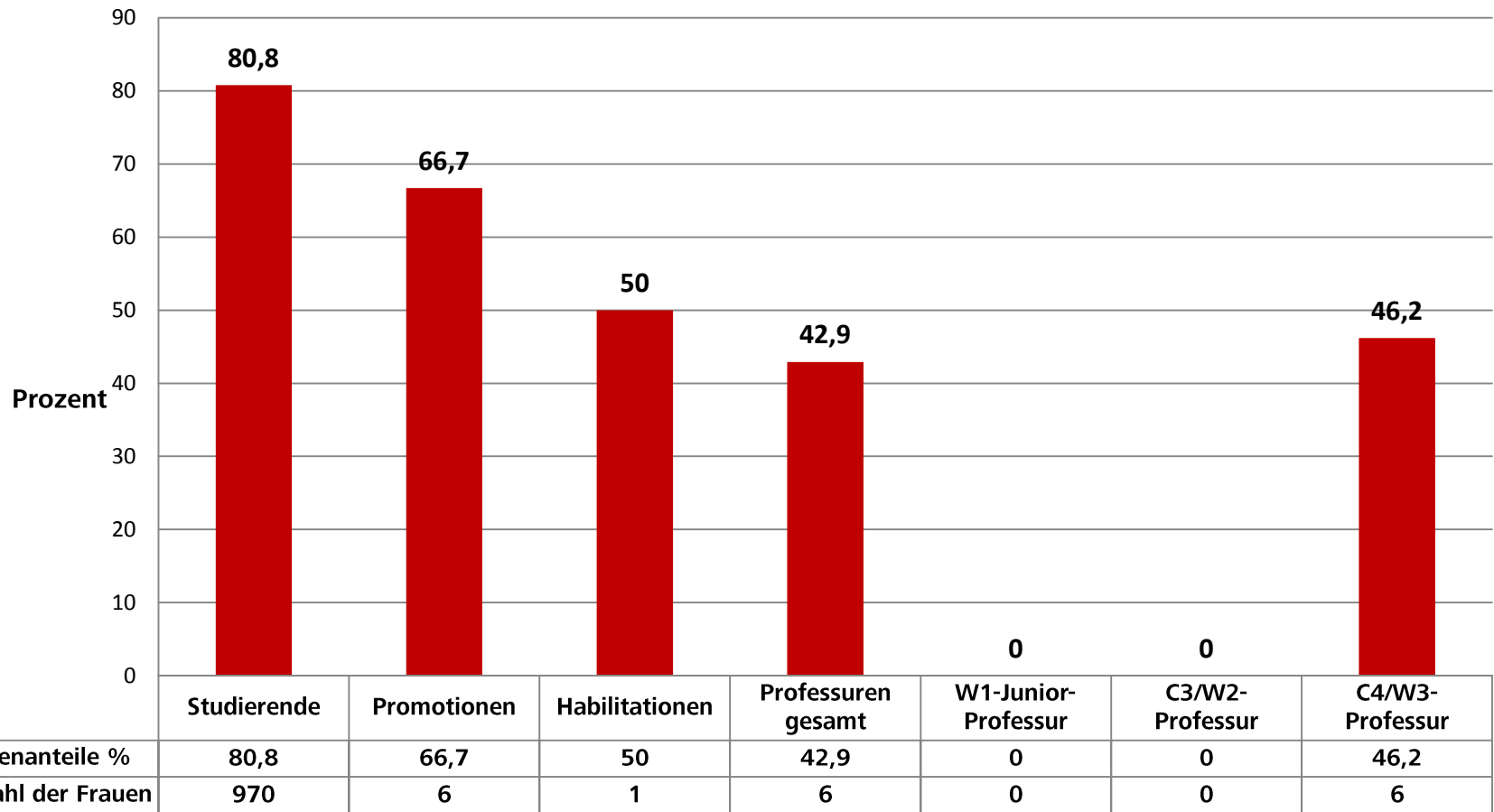
wissenschaftliche Karrierestufen

PKGG Frauenanteile 2011



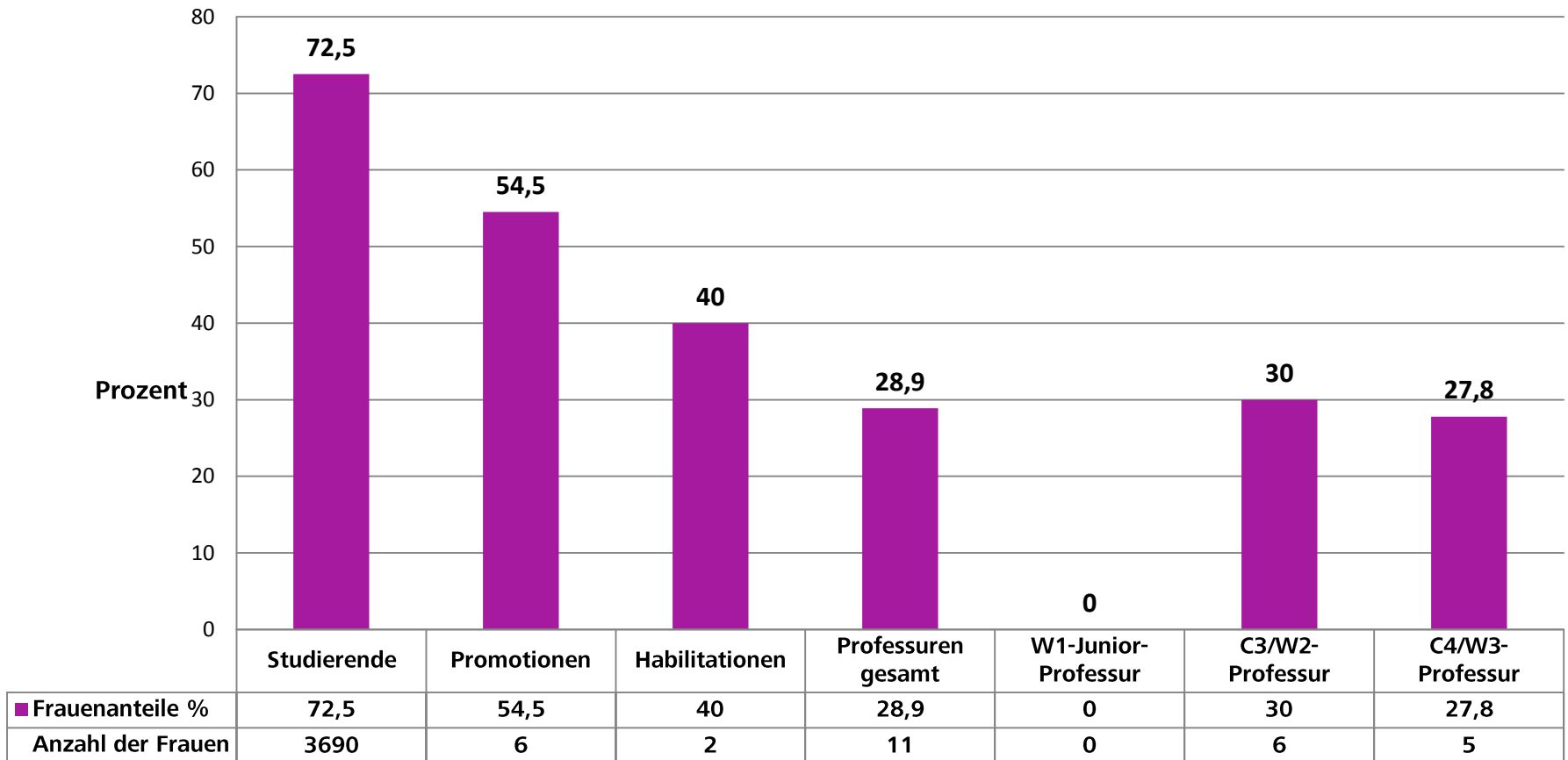
wissenschaftliche Karrierestufen

PPS Frauenanteile 2011



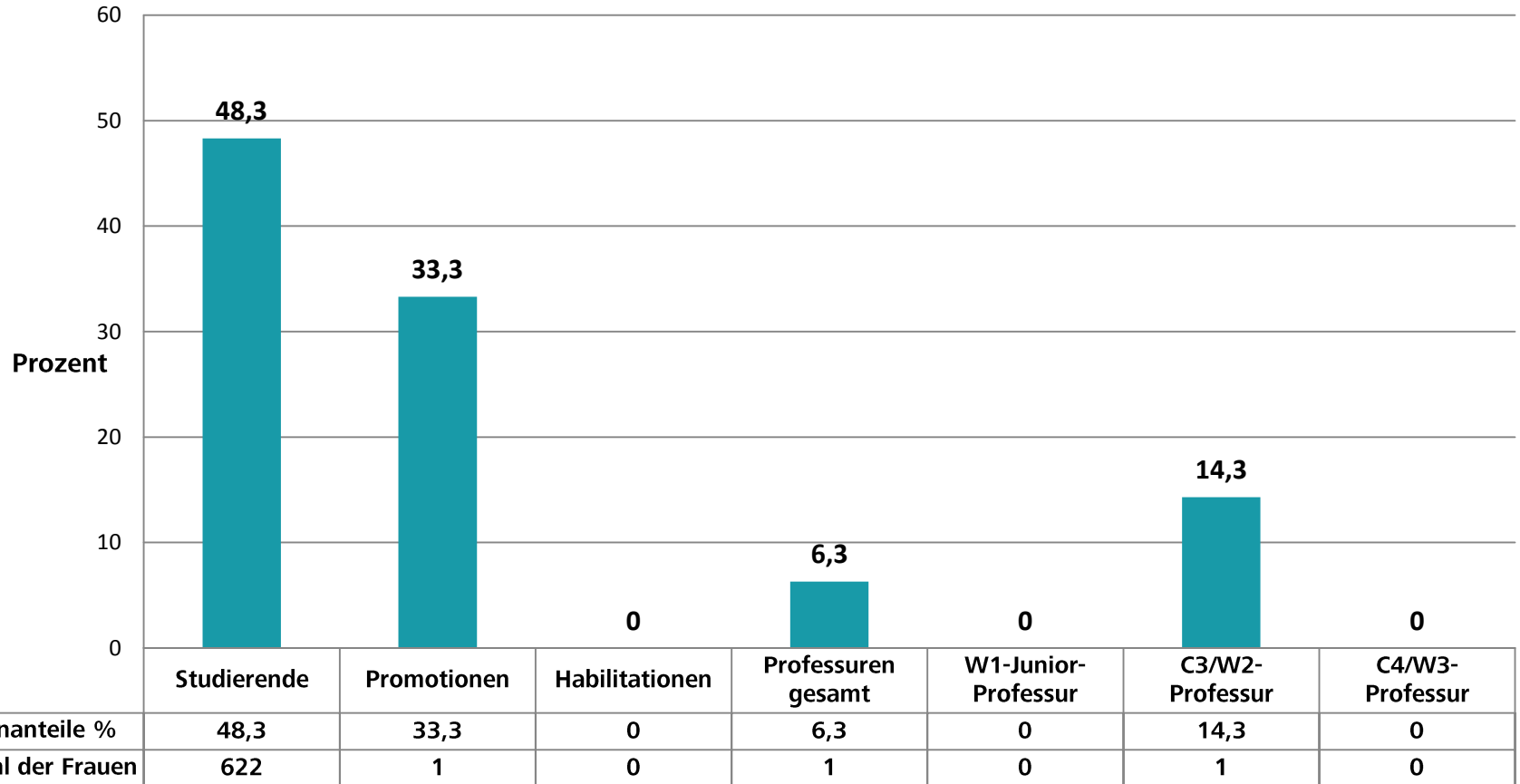
wissenschaftliche Karrierestufen

SLK Frauenanteile 2011



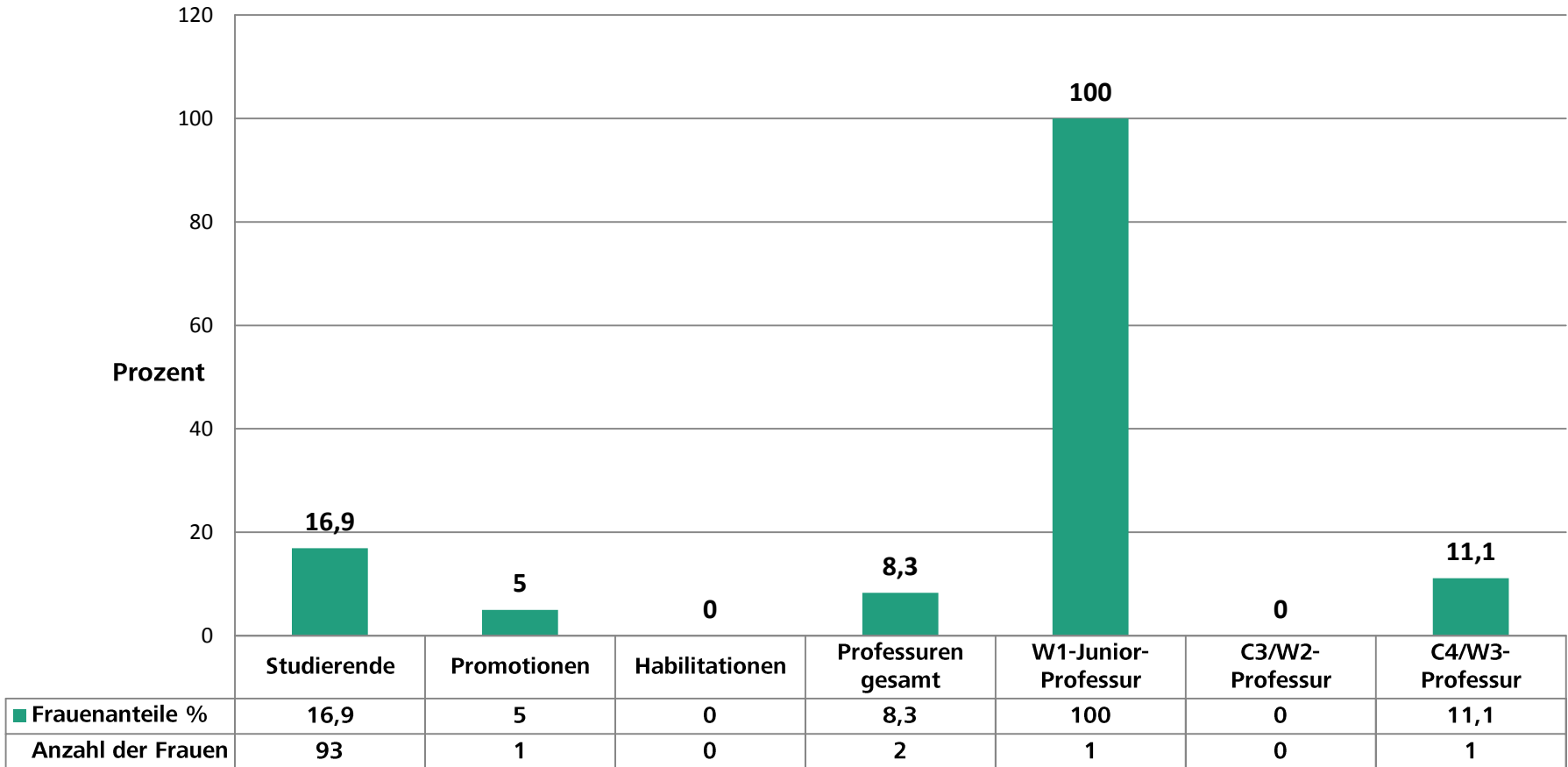
wissenschaftliche Karrierestufen

Mathematik Frauenanteile 2011



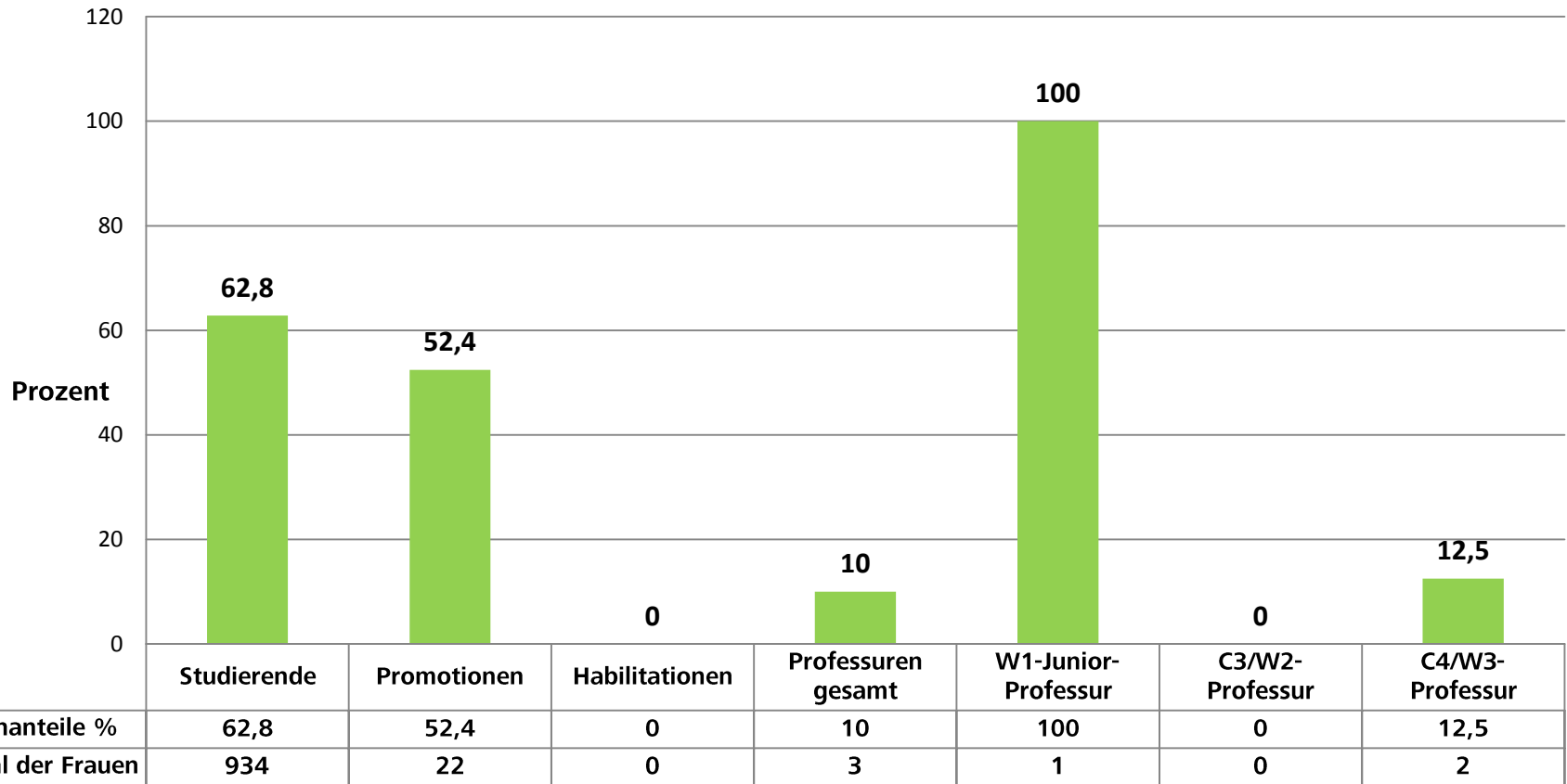
wissenschaftliche Karrierestufen

Physik Frauenanteile 2011



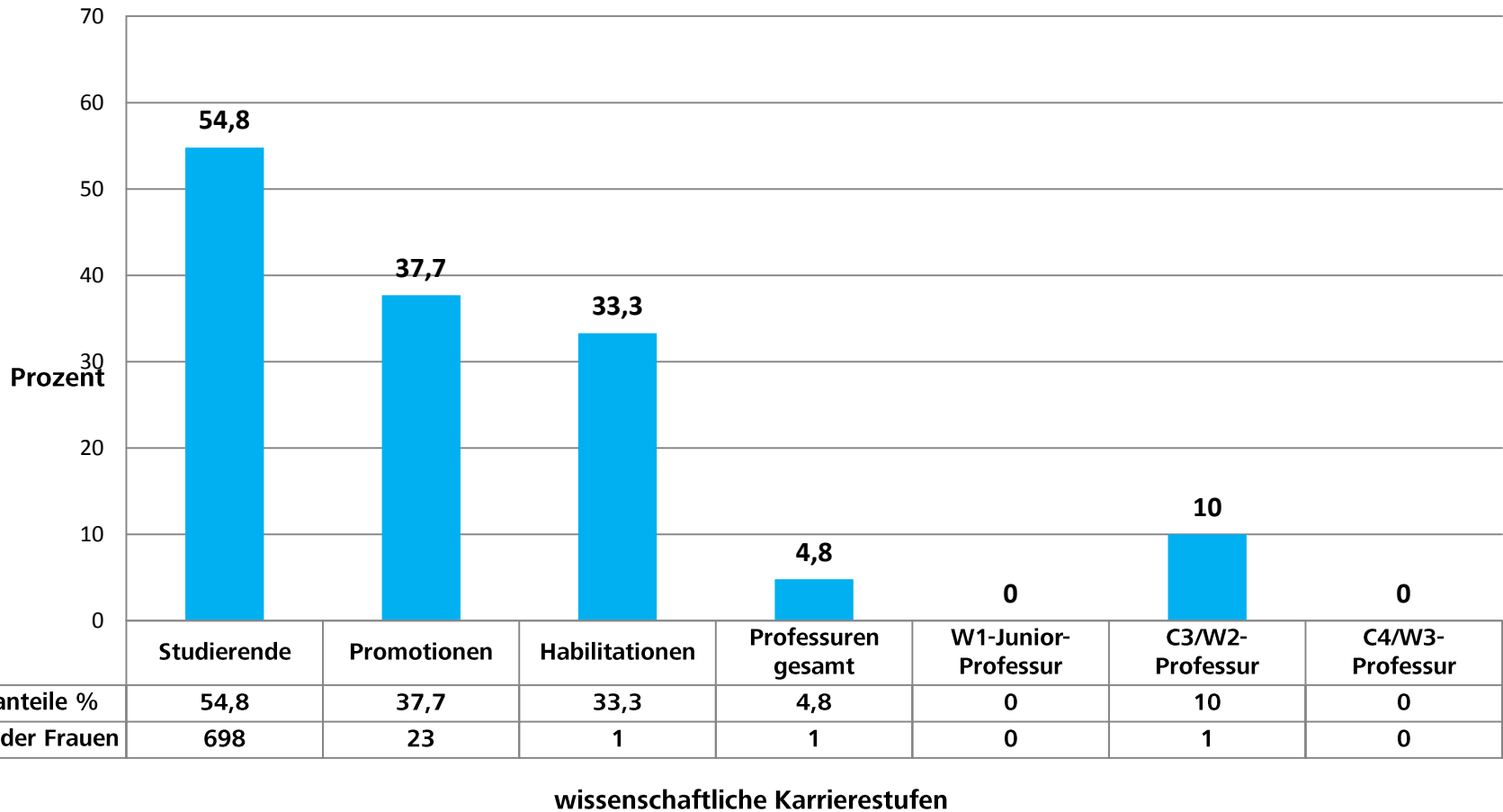
wissenschaftliche Karrierestufen

NWF III Frauenanteile 2011



wissenschaftliche Karrierestufen

Chemie und Pharmazie Frauenanteile 2011



**Vielen Dank für Ihre
Aufmerksamkeit!**