

Studium im europäischen Ausland Geisteswissenschaften

International Office



Universität Regensburg

Studienaufenthalt im europäischen Ausland – Programme der Universität Regensburg

- ERASMUS+ Programm
- Vorteile
- Angebot und Platzsuche
- Zeitplanung
- Finanzierung
- ERASMUS+ Praktikum
- Bewerbung
- Kontakt

Vorteile des ERASMUS+ Programms

- Studiengebührenbefreiung
- Monatliche ERASMUS+ Förderung
- Zusatzfinanzierung für Studierende mit geringeren Chancen
- Zusatzfinanzierung für nachhaltiges Reisen
- Vereinfachtes Bewerbungsverfahren
- Sehr gutes Informationsangebot
Erfahrungsberichte auf [GRIPS](#)
- Kostenloser Online-Sprachkurs vor Ausreise
- In der Regel Hilfe bei der Unterbringung
- Gute Betreuung an der Gastuniversität
- Anerkennung von Studienleistungen



Was erwartet ERASMUS+ von mir?

1) Studieren wie reguläre Studierende

- Kurse im landesüblichen Umfang belegen (30 ECTS / Semester)
- an Leistungserhebungen (Klausuren o.ä.) teilnehmen
- Regeln an der Gasthochschule beachten

2) Leistungen anerkennen lassen

- Vor Ausreise mit Dozent:innen Kurse besprechen (→ *Learning Agreement*)
- nach Rückkehr Anerkennungsantrag stellen

ERASMUS+

Geisteswissenschaften

Welches Angebot gibt es?

- Über 380 Studienplätze an rund 120 Partnerhochschulen
- In 25 europäischen Ländern
- In Philologien und vielen anderen Geisteswissenschaften



ERASMUS+ Geisteswissenschaften: Welches Angebot gibt es?

Schön, dass Sie sich für einen **Auslandsaufenthalt im Rahmen Ihres Studiums interessieren!**

Unsere Datenbank mit allen Austauschmöglichkeiten für eingeschriebene Studierende der UR kann hier nach verschiedenen Kriterien durchsucht werden. Generelle Informationen (z.B. den Link zur Homepage der jeweiligen Hochschule) finden Sie unter den Informationen zur Institution. Hinweise zu den einzelnen konkreten Austauschmöglichkeiten finden Sie über die Schaltfläche 'Mehr Informationen'.

Ein paar wichtige Hinweise:

- Bitte achten Sie darauf, das korrekte **Studienniveau** für Ihren Aufenthalt auszuwählen. (Nicht überall ist das Studium auf jedem Niveau möglich.)
Bachelor = Undergraduate; Master= Graduate; Staatsexamen = immer Undergraduate.
- Bitte beachten Sie den angegebenen **Zeitraum**. Ein einsemestriger Studienaufenthalt während unseres Sommersemesters ist vielfach nicht möglich, da die Semesterdaten im Ausland oft nicht mit unseren Semesterzeiten kompatibel sind.
- Bitte überprüfen Sie nach Auswahl der Fachrichtung (= des Instituts) sorgfältig in der Trefferliste, ob Ihr Studienfach bei den angezeigten Austauschmöglichkeiten gelistet ist!
Sollte die Trefferliste zu umfangreich sein (kann v.a. im geisteswissenschaftlichen Bereich der Fall sein), können Sie mithilfe der **Volltextsuche** gezielt nach Ihrem Studienfach suchen. Bitte nutzen Sie die exakten Bezeichnungen aus dieser [Liste von Studienfächern](#) für Ihre Eingabe im Volltextsuchfeld!
- **Lehramtsstudierende** können sowohl über ihre Unterrichtsfächer als auch über die Eingabe 'EWS Lehramt' in der Volltextsuche nach Studienmöglichkeiten im Ausland suchen.
- Alle Angaben sind nach bestem Wissen erstellt, dennoch gibt es keine Gewähr.
Bei konkreten Fragen wenden Sie sich bitte an die passende Stelle im [International Office](#).

Bitte wählen Sie aus:

<input type="text" value="Volltextsuche"/>	<input style="border: none;" type="text" value="Land"/>
<input style="border: none;" type="text" value="Partnerhochschule"/>	<input style="border: 1px solid black;" type="text" value="Fachrichtung (Institut)
Politikwissenschaft"/>
<input style="border: none;" type="text" value="Studienniveau"/>	<input type="text" value="Unterrichtssprache"/>

Auslandsaufenthalt – Zeitplanung

	Bachelor	Master, Var. A	Master, Var. B
Ausreise	Im 5. Semester	Im 1. Semester	Im 3. Semester
Bewerbung	Im 3. Semester	Im 5. Semester Bachelor	Im 1. Semester Master
Aufenthalt	1 oder 2 Semester		
Termin für akad. Jahr 2024/25	30. November 2023		



Impressionen aus Europa - Testimonials

Kurze Beiträge von Studierenden, die im europäischen Ausland studiert haben, sowie Informationen über die Gastuniversitäten finden Sie auf der Webseite:



„Impressionen aus aller Welt“

Europa



Finanzierung (1)

ERASMUS+ Stipendien - Grundraten

		National level of grant (€/month)
Group 1 Programme Countries with higher living costs	DK, FI, IS, IE, LI, LU, NO, SE, UK	600
Group 2 Programme Countries with medium living costs	AT, BE, CY, FR, GR, IT, MT, NL, PT, ES	540
Group 3 Programme Countries with lower living costs	BG, HR, CZ, EE, LV, LT, PL, RO, SI, SK, MK, TR	490

Finanzierung (2)

ERASMUS+ Mobilitätsförderung

- Höhe gestaffelt nach Ländergruppen
Stipendienhöhe je nach Gastland 490-540-600€ pro 30 Tage

ERASMUS+ Zusatzförderung für Studierende mit geringeren Chancen (250€)

- Studierende mit einer Behinderung (GdB 20)
- Studierende mit chronischer Erkrankung
- Studierende mit Kind(ern)
- Studierende aus einem nicht-akademischen Elternhaus (Erstakademiker:innen)
- Erwerbstätige Studierende

Zuschuss für „Grünes Reisen“ (50€)

- Bei Hin- und Rückfahrt mit einem nachhaltigen Verkehrsmittel

Je 12 Monate ERASMUS+ Förderung für Bachelor und Master – flexibel einsetzbar für Studium und Praktikum



Finanzierung (3)

BAföG (www.bafög.de)

- Inlandsbedarfssatz plus
 - + Studiengebühren bis zu max. € 5.600
 - + Reisekostenpauschale (insgesamt € 500)

Bildungskredit (www.bva.bund.de) für Studium im Ausland möglich

Bayerisch-Französisches Hochschulzentrum
(www.bayern-france.org/de/)

PROMOS-Stipendien (Fee-Paying Plätze Dublin Business School oder Swansea):

- eine **monatliche Teilstipendienrate** von ca. € 350 **ODER**
- einen **Fahrtkostenzuschuss** von € 400
- Bewerbungsfrist: 13. Mai 2024



Studium in UK

- Förderung über ERASMUS+ Programm weiter möglich.
- für Aufenthalte **über 6 Monate** gilt in UK **Visumspflicht**



ERASMUS+ Praktikum

Voraussetzungen:

- Eigenständige Suche
- In den meisten Fällen: Forschungspraktikum
- Dauer: **mindestens 2 Monate (= 60 Tage)**, ca. 640-750 €/ Monat
- Sehr gute Förderchancen und unkomplizierte Bewerbung



Informationen: www.uni-regensburg.de/international
Wege ins Ausland → [Praktikum](#)

ACHTUNG. Praktika in UK nicht mehr möglich

Je 12 Monate ERASMUS-Förderung für Bachelor und Master – flexibel einsetzbar für Studium und Praktikum

Bewerbungsunterlagen – Studienplatz

- Online-Bewerbungsformular

Die restlichen Bewerbungsunterlagen **als PDF hochladen:**

- **Lebenslauf** (mit Foto) (dt.)
- **Motivationsschreiben** (dt.)
- **Studienplan** (Vordruck)
- **FlexNow-Ausdruck (englisch!)**
- **Auflistung der Studienleistungen lfd. Semester**
 - (englisch; aktuelle Kurse -> Vordruck ToR)*
 - Auflistung (als Word-Datei) und FlexNow-Ausdruck auch an international.bewerbung-out@ur.de
- **Abiturzeugnis**
- **Sprachnachweis**
- **ggf. Bachelorzeugnis**, englisch
- **Kopie des Personalausweises/ Reisepasses** (falls zutreffend: **dt. Aufenthaltstitel**)

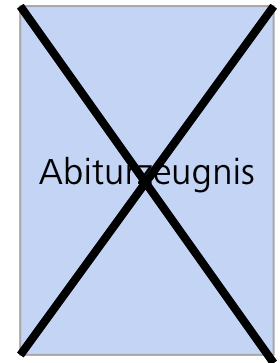
*Formulare und Merkblätter auf unserer Webseite erhältlich (www.uni-regensburg.de/international):

=> Wege ins Ausland => Studium Europa => Bewerbung => Unterlagen



Sprachnachweis – Englisch

	SFA-Kurse an der UR od. VHB	Englisch ist Fach im Studium	Cambridge ESOL	TOEFL	IELTS	Versant
C2 C2.1	C2.2	GLC C	CPE	115-120	8.5-9.0	Ab 85 P.
	C2.1	GLC B				
C1 C1.1	C1.2 C1.1	GLC A	CAE	94-114	7.0-8.0	mind. 80 P.
B2	B2.2	GLC A wird bei Bewerbung besucht	FCE	79-93	6,5	mind. 70 P.



Wenn Sie über keinen der genannten Nachweise verfügen:

Teilnahme am Versant-Sprachtest

Sprachnachweis – andere Sprachen

	SFA-Kurse an der UR	Sprache ist Fach im Studium	Abiturzeugnis
C2 C2.1	C2.2 C2.1	Abgeschlossenes Modul M04	Der Nachweis von Sprachkenntnissen (außer Englisch!) über das Abiturzeugnis ist unter bestimmten Voraussetzungen möglich: <ol style="list-style-type: none"> 1. Der Spracherwerb liegt nicht länger als drei Jahre zurück 2. Das Sprachniveau ist eindeutig im Europäischen Referenzrahmen ausgewiesen
C1 C1.1	C1.2 C1.1	Abgeschlossenes Modul M02	
B2	B2.2	Modul M01 wird bei Bewerbung besucht	



- ⇒ Studierende ohne einen der o.g. Sprachnachweise benötigen ein **DAAD-Sprachzeugnis**
- ⇒ Noch nicht B2? **„Sprachniveau-Zeitplan“** (im Downloadbereich unserer Homepage)

Wie können Sie uns kontaktieren?

ERASMUS+ Studium



Brigitte Wörnhör

brigitte.woernhoer@ur.de /

Tel: 0941 943-2367

Sprechstunden (Zi. 0.05):

Mo. 13:30 – 15:00

Di. 10:00 – 11:30



Lisa Keilhofer

lisa.keilhofer@ur.de /

Tel: 0941 943-3026

Zoom-Sprechstunden:

Mi. 10:00 – 11:30 (Zoom)

Do. 13:30 – 15:00



Jordi Balada-Campo

jordi.balada-campo@ur.de /

Tel: 0941 943-5549

Sprechstunden (Zi. 0.05):

Mo. 10:00 – 11:30

Mi. 13:30 – 15:00

Bewerbungstermin

(ERASMUS+ Auslandsstudium im akademischen Jahr 2024/25)

30. November 2023



Was passiert nach Abgabe der Bewerbung?

- Auswahl durch Auswahlkommission(en) in Fakultät
- Benachrichtigung über Platzierung durch IO (i. d. R. Anfang Januar)
- Alternative Platzangebote, so Platzierung an Wunschunis nicht möglich
- Infos für alle Platzierten zu den weiteren Schritten

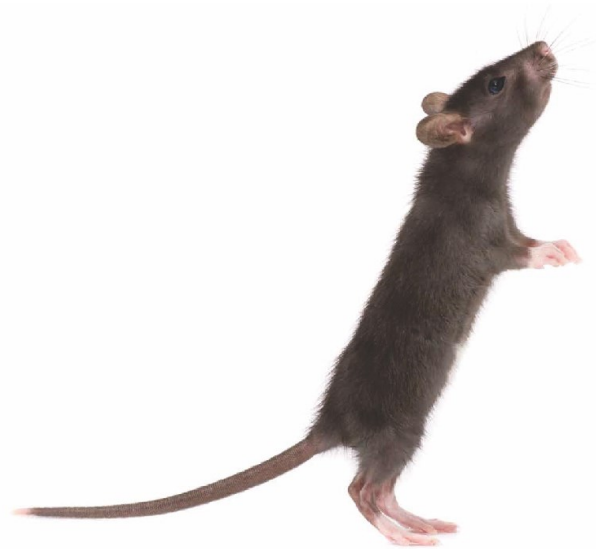


Austausch, Chancen, Erfahrung,
Freunde, Kompetenzen,
Kontakte, Spaß, Sprachen, Wissen.
Darum ...

raus!

In die Welt hinaus
mit einem
ERASMUS
Auslandsstudium
oder -praktikum.

Shutterstock.com/Photo by iStockphoto.com



Weitere Informationen:
Akademisches Auslandsamt der
Universität Regensburg
www-auslandsamt.uni-regensburg.de