

GW 8 Quick-Card

Suche/ Regel

Sie haben drei unterschiedliche Möglichkeiten in GroupWise zu suchen,

- in einem Ordner
- in der ganzen Mailbox
- Suchen nach Kontakten

Die Suche in einem Ordner

Im Arbeitsfensterbereich Ordnerinhalt befindet sich rechts oben das Feld **SUCHEN:**

The screenshot shows the Novell GroupWise Mailbox interface. The search field is set to 'Suchen: Wise'. The search results table is as follows:

Von	Betreff	Datum
GroupWise	Benachrichtigung über freigegebenen Ordner	12.08.2009 17:4
Group Wise	Benachrichtigung über freigegebenen Kalender	12.08.2009 17:4
Hand Mail	GroupWise Dokumentenmanagement am Mittwoch den 11.07.2009 14:0	13.07.2009 14:0

The dropdown menu for the search field contains the following options:

- In: Ordner "Mailbox"...
- Löschen
- In allen Ordnern
- In Standardbibliothek
- In allen Bibliotheken
- In Kontakte
- Kategorien
- Eingangsnachrichten
- Ausgangsnachrichten
- Empfängerlose Nachrichten
- Nachrichtentwürfe
- Nachrichten mit Anlagen

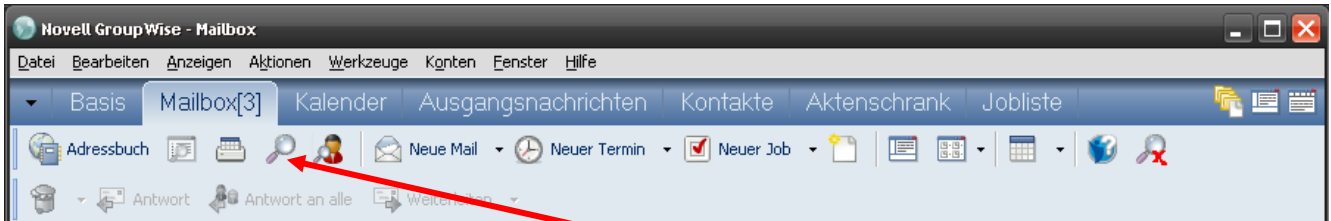
Durchsucht wird steht's der aktivierte Ordner, hier wird Ihnen dieser Ordner nochmal angezeigt. Des Weiteren können Sie anhand des Zusatzes (**GEFILTERT**) erkennen, dass gerade eine Suchergebniss angezeigt wird.

In diesem Beispiel wird die Mailbox nach dem Schlagwort **Wise** durchsucht. Die Suchfunktion bezieht sich nicht nur auf die E-Mail-Adresse, sondern auch auf den Betreff.

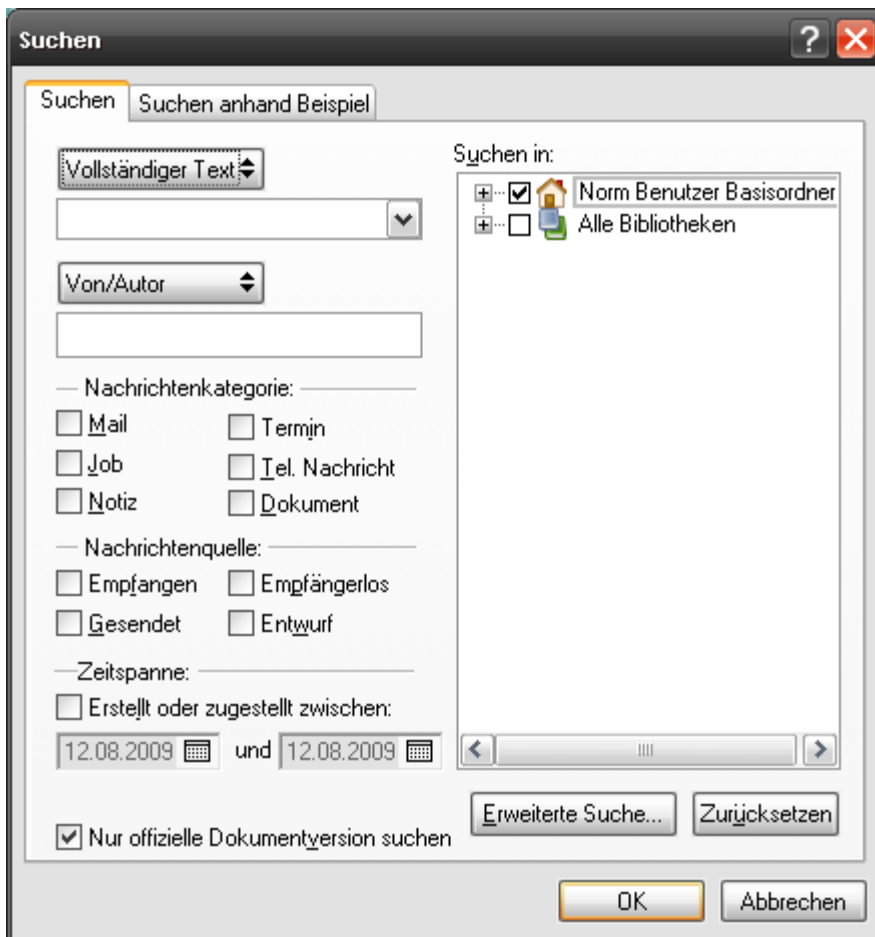
Wenn Sie auf das **SCHWARZE DREIECK** neben **SUCHEN:** klicken, finden Sie zusätzliche Suchkriterien.



In der kompletten Mailbox suchen



Zur Recherche in der gesamten Mailbox, kann diese Suche verwendet werden. Es stehen Ihnen zwei Karteireiter zur Verfügung, **SUCHEN** und **ANHAND BEISPIEL SUCHEN**.



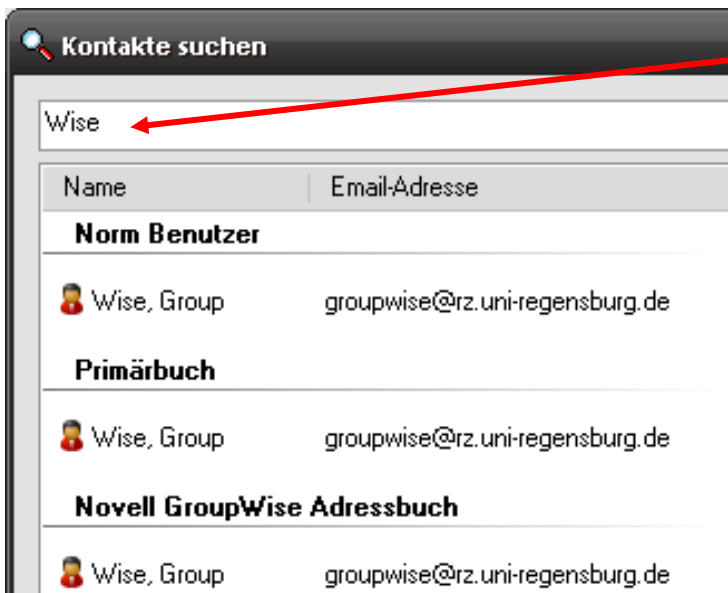
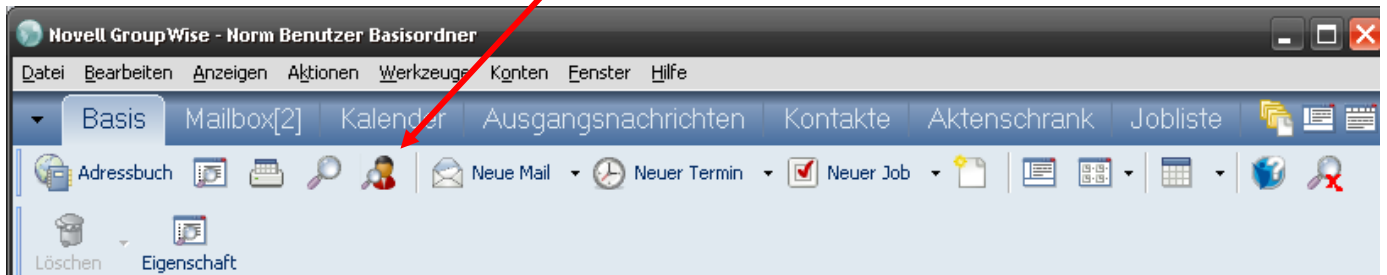
Im Karteireiter **SUCHE** können Sie die Suche nach Ihren Bedürfnissen konfigurieren.

Nähere Informationen dazu finden Sie in Ihrem GroupWise unter **HILFE > HILFETHEMEN > Verwenden der erweiterten Suche**.



Suchen nach Kontakten

Klicken Sie in der Symbolleiste auf dieses Icon.



Geben Sie in der ersten Zeile ein Schlagwort ein und klicken SIE SUCHEN.

In diesem Beispiel suchen wir nach *Wise*. Es werden alle Einträge mit diesem Inhalt angezeigt. Außerdem sehen Sie, in welchem Adressbuch sich der jeweilige Eintrag befindet (NormBenutzer, Primärbuch und Novell GroupWise Adressbuch)