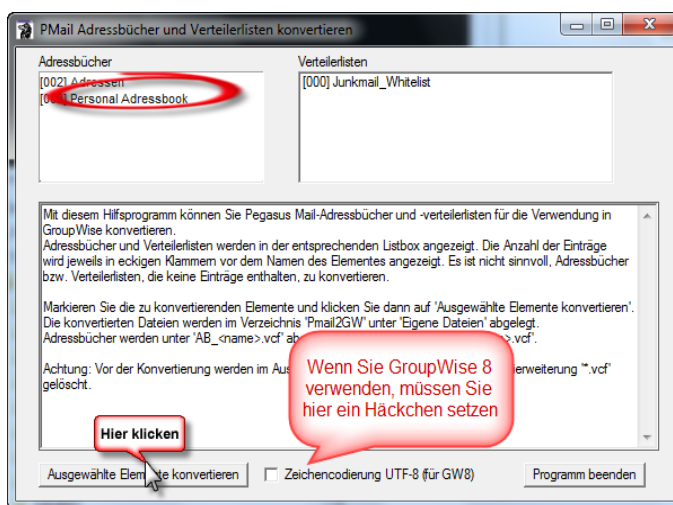


Umzug von Pegasus Mail Daten nach GroupWise

Als erstes sollten Sie ihr Pegasus reparieren und alten Daten überflüssiges Material z.B. Junk Mails löschen. Denken Sie daran, in GroupWise haben Sie 1 GB zur Verfügung.

Umzug der Adressbücher und Verteilerlisten

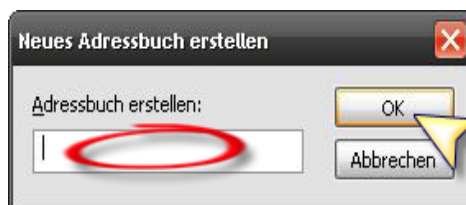
1. Kontakte aus Pegasus exportieren
2. Sie sind am Novell angemeldet
3. Starten Sie im Verzeichnis **F:\UNIPmail** die Datei **pmconv.cmd**
4. Wählen Sie die Adressbücher und Verteilerlisten aus, welche Sie in übernehmen möchten. Klicken Sie abschließend auf **"Ausgewählte Elemente konvertieren"**



5. Nach der Konvertierung finden Sie die Adressbücher und Verteilerlisten in **"Eigene Dateien"** im Ordner Pmail2GW

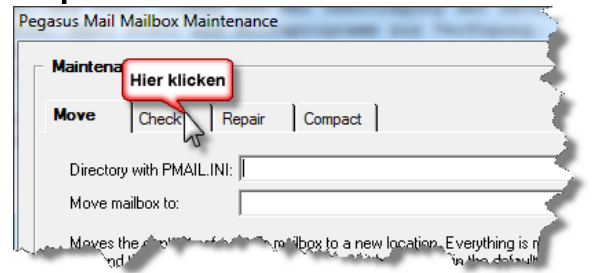
Kontakte in GroupWise importieren

1. Wechseln Sie in den Ordner **"Eigene Dateien"**, öffnen Sie den Ordner **Pmail2GW**.
2. Mit einem Doppelklick auf die einzelnen Dateien können Sie den Import starten.
3. Im Fenster **"Adressbuch auswählen"** klicken Sie auf **"Neu"**.
4. Geben Sie im Fenster **"Neues Adressbuch erstellen"** einen aussagekräftigen Namen, z.B. Pegasus Kontakte ein.

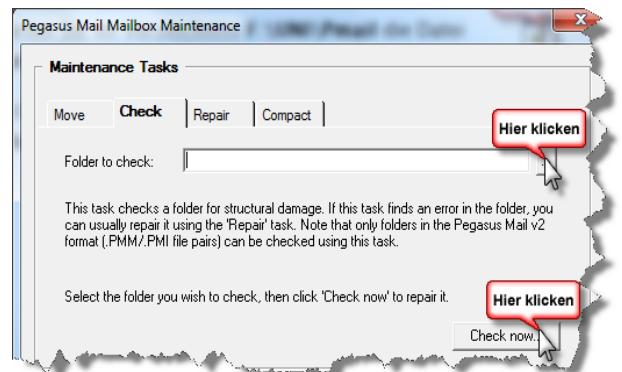


Umzug der Pegasus E-Mails nach GroupWise

1. Sie sind am Novell angemeldet
2. Starten Sie im Verzeichnis **F:\UNI\Nmail** die Datei **pmtrans.cmd**
3. Klicken Sie als erstes auf „**Check**“



4. Wählen Sie über die Zeile „**Folder to check**“ die einzelnen Ordner aus.
Die Pegasus Mail Ordner befinden sich in **G:\Pmail**, Pegasus Mail Ordner haben die Endung ***.PMM**.
Es ist wichtig dass jeder einzelne Ordner überprüft wird, um Probleme beim Umzug zu vermeiden.



5. Nach dem Überprüfen der Ordner mit „**Exit**“ in die Hauptansicht wechseln.
6. Geben Sie in dem leeren Feld ihr NDS Passwort ein, klicken Sie auf „**Synchronisierung starten**“

