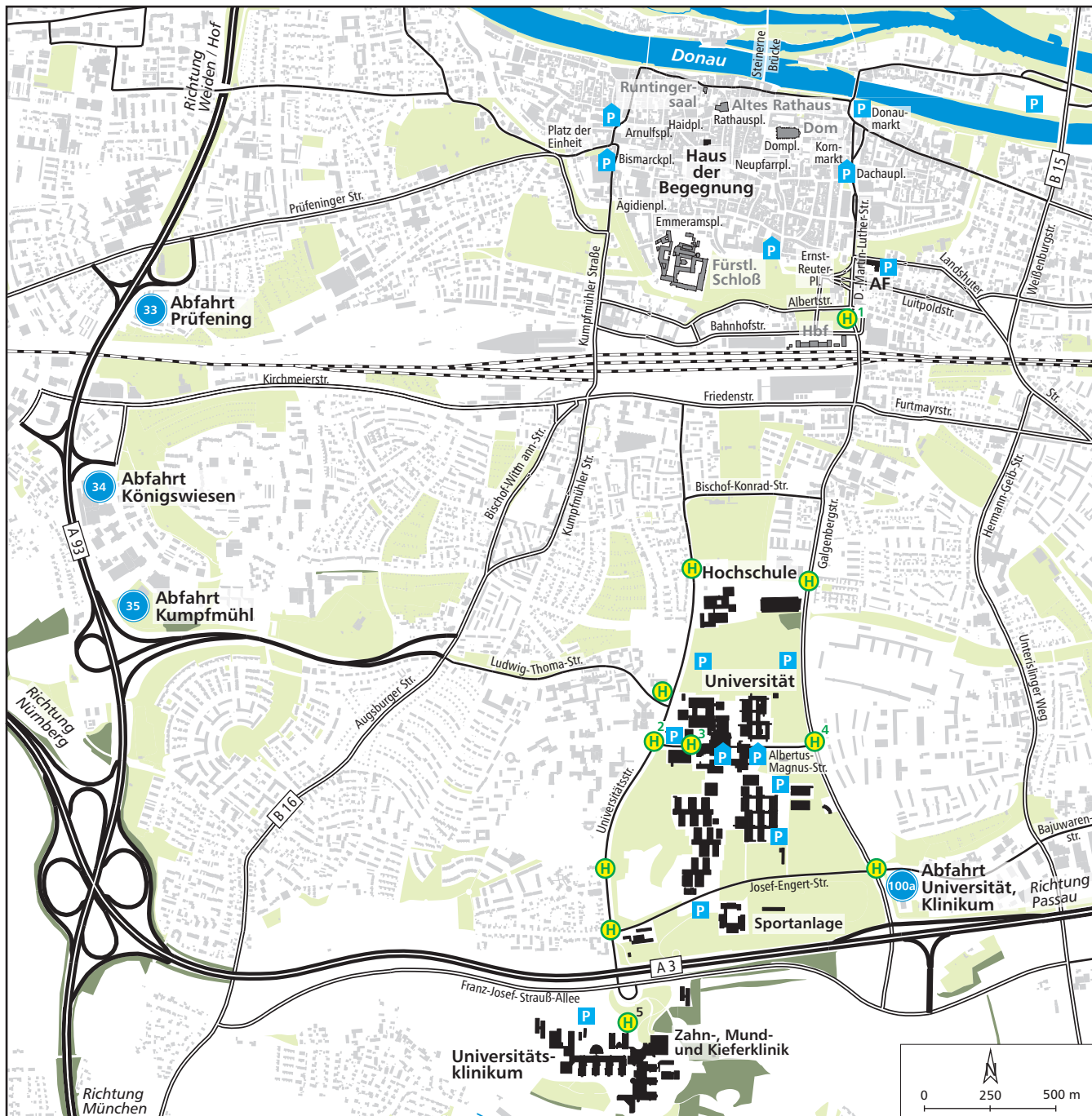


Universität Regensburg - Anfahrtsplan



Entwurf und Bearbeitung Grundkarte: S. Fischer, Univ. Regensburg - Lst. f. Wirtschaftsgeogr. 2008 ; Kartengrundlage: Stadt Regensburg, Amt für Stadtentwicklung 2007.

- | | | |
|---------------------|---------------------------------|---|
| Parkhaus/Tiefgarage | Bundesautobahn, -auffahrt | Gebäude der Universität und des Klinikums |
| Parkplatz | Bundes- und Hauptverkehrsstraße | Wichtiges Gebäude |
| Bushaltestelle | Ausgewählte sonstige Straße | Grünfläche |
| | Bahngleis | Waldfläche |

Busverbindungen (Hauptbahnhof - Universität/Klinikum):
(Fahrtdauer ca. 7 Min./13 Min., zusätzlich Fußweg Hbf - Bustreff ca. 5 Min.)

Linie 6 (Wernerwerkstraße - Klinikum):

- Abfahrt: Bustreff Albertstraße/D.-Martin-Luther-Straße (1)
Haltestellen: Otto-Hahn-Straße (4),
Universität Mensa (3),
Universität Haupteingang (2),
Klinikum (5)

Linie 11 (Roter Brachweg - Sophie-Scholl-Straße/Burgweinting)

- Abfahrt: Bustreff Albertstraße/D.-Martin-Luther-Straße (1)
Haltestellen: Universität Haupteingang (2),
Universität Mensa (3),
Otto-Hahn-Straße (4)

Zu den Stoßzeiten fahren Sonderlinien zwischen Hauptbahnhof und Universität (Linie 11S) bzw. Klinikum (Linie 19).
Fußweg (Hauptbahnhof - Galgenbergstraße - Universität) ca. 25 Min.

Adressen:

Universität
Universitätsstraße 31, 93053 Regensburg

Universitätsklinikum
Franz-Josef-Strauß-Allee 11, 93053 Regensburg

Standort "Altes Finanzamt" (AF)
Landshuter Straße 4, 93047 Regensburg

Haus der Begegnung
Hinter der Grieb 8, 93047 Regensburg