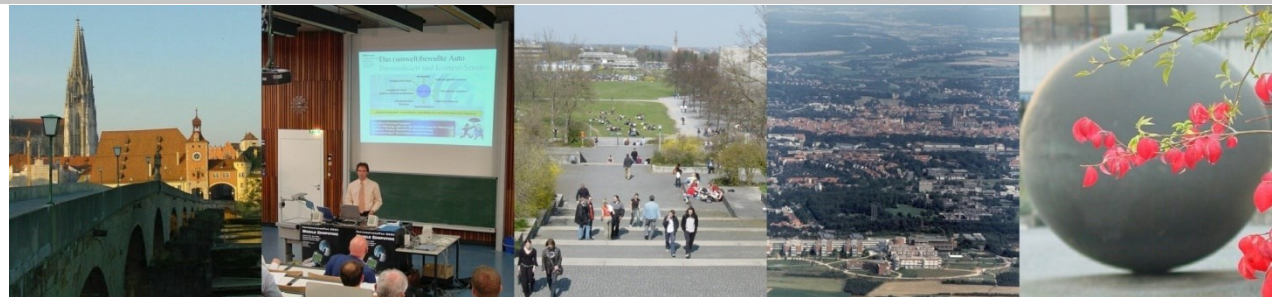


# Studium/ Praktikum im Ausland Medizin

International Office



Universität Regensburg

# Studium / Praktikum im Ausland – Programme der UR u. Fördermöglichkeiten

- **Studium im Ausland**

Austauschplätze der UR

Eigenbewerbung

- **Famulatur im Ausland**

- **PJ im Ausland**

Fakultätskontakte

Eigenständige Organisation

# Auslandsaufenthalt – Zeitplanung

## Wann soll ich ins Ausland gehen?

- Im klinischen Abschnitt (Aufenthalt: 1 oder 2 Semester)
- Im Praktischen Jahr

## Wann soll ich mich bewerben?

→ ca. 1 Jahr Vorlauf



# Austauschprogrammen der UR (Studium)

## Europa – ERASMUS+ Programm

- 30 Plätze an europäischen Partnerhochschulen
- In F, CH, ES, I, RO, PT, HU, CZ



**Bewerbungsschluss für Austauschplätze:**

**International Office der Uni Regensburg**

ERASMUS+ (Europa):

**22. Januar 2024**  
(für Aufenthalte im akad. Jahr 2024/25)



## Vorteile des ERASMUS+ Programms

- Studiengebührenbefreiung
- Monatliche ERASMUS+ Förderung
- Zusatzfinanzierung für Studierende mit geringeren Chancen
- Zusatzfinanzierung für nachhaltiges Reisen
- Vereinfachtes Bewerbungsverfahren
- Sehr gutes Informationsangebot  
**Erfahrungsberichte auf GRIPS**
- Kostenloser Online-Sprachkurs vor Ausreise
- In der Regel Hilfe bei der Unterbringung
- Gute Betreuung an der Gastuniversität
- Anerkennung von Studienleistungen



# Finanzierung (1)

## ERASMUS+ Stipendien - Grundraten

		National level of grant (€/month)
<b>Group 1</b> Programme Countries with higher living costs	<b>DK, FI, IS, IE, LI, LU, NO, SE, UK</b>	<b>600</b>
<b>Group 2</b> Programme Countries with medium living costs	<b>AT, BE, CY, FR, GR, IT, MT, NL, PT, ES</b>	<b>540</b>
<b>Group 3</b> Programme Countries with lower living costs	<b>BG, HR, CZ, EE, LV, LT, PL, RO, SI, SK, MK, TR</b>	<b>490</b>

## Finanzierung (2)

### ERASMUS+ Mobilitätsförderung

- Höhe gestaffelt nach 3 Ländergruppen  
Stipendienhöhe je nach Gastland 490-540-600€ pro 30 Tage

### ERASMUS+ Zusatzförderung für Studierende mit geringeren Chancen (250€)

- Studierende mit einer Behinderung (GdB 20)
- Studierende mit chronischer Erkrankung
- Studierende mit Kind(ern)
- Studierende aus einem nicht-akademischen Elternhaus (Erstakademiker:innen)
- Erwerbstätige Studierende (450-850€, mind.6 Mo am Stück im Jahr vor Ausreise)

### Zuschuss für „Grünes Reisen“ (50€)

- Bei Hin- und Rückfahrt mit einem nachhaltigen Verkehrsmittel

Je 12 Monate ERASMUS+ Förderung für Bachelor und Master – flexibel einsetzbar für Studium und Praktikum



# Eigenorganisierte Aufenthalte zum Studium

## Eigenständige Bewerbung an einer ausländischen Universität

### Finanzierungsmöglichkeiten

- BAföG
  - PROMOS-Stipendium (Bewerbung beim IO)
- Bewerbungstermin für WS 2024/25: **13. Mai 2024**





# Famulatur im Ausland

- **bvmd**

**Termine Famulaturen:**

**15. Mai bzw. 15. Oktober 2024**

→ [www.bvmd.de](http://www.bvmd.de)

- **Kontakte der Fakultät für Medizin**

- Zambia, Livingstone General Hospital
- UNESP (Brasilien)

- **Eigenständige Organisation**



# PJ im Ausland (1) – über Medizinische Fakultät der UR

## Direkt über die Medizinische Fakultät der UR:

- University of California, San Diego (Fakultätsförderung)
- Universidade Estadual Paulista (UNESP), Brasilien (Fakultätsförderung)
- University of Otago, Neuseeland (Fakultätsförderung)
- University of Zambia (Fakultätsförderung)
- Dokkyo Medical University, Japan (Fakultätsförderung)

→ **Bewerbung direkt beim Studiendekanat (1.4. bzw. 1.10.)**



## PJ im Ausland (2) – Europa

### **Eigenständige Organisation (Europa)**

- Förderung über ERASMUS+ Praktikum

**Voraussetzungen:** Eigenständige Suche nach PJ-Platz an einem Lehrkrankenhaus in einem EU-Land

- ~ 640 – 750 € / Monat
- **Dauer: mind. 60 Tage**

# PJ im Ausland (3) - außerhalb Europas

## Eigenständige Organisation

### PROMOS-Stipendium

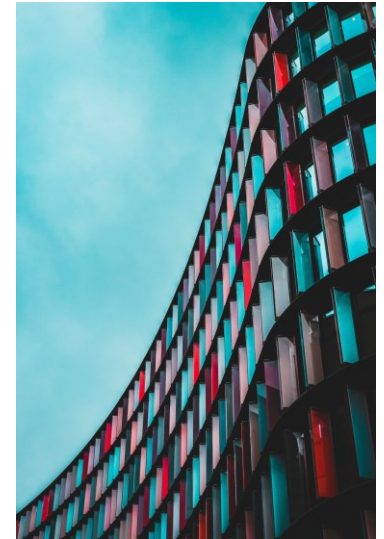
- Förderung von selbst organisierten PJ-Stellen in außereuropäischen Ländern (6 Wochen bis max. 6 Monate)
- monatl. Stipendienrate und Reisekostenpauschale
- Bewerbungstermine:
  - für WiSe24/25: **13. Mai 2024**
  - für SoSe24: voraussichtlich **November 2024**



# Weitere Möglichkeiten für Auslandsaufenthalt

## Angebote des DAAD:

- **Jahresstipendien für selbst organisierte Studienaufenthalte**  
außerhalb des ERASMUS-Raums  
Bewerbungstermin beim DAAD: je nach Zielland (ab **15.07.**)
- **RISE-Forschungspraktika**  
(<https://www.daad.de/rise/de/rise-weltweit/>)  
Dauer: 6 Wochen - 3 Monate;  
voraussichtliche Bewerbungstermine beim DAAD:  
ab dem **1. Nov. – 15. Dez. 2024** (für Sommer 2025)



# Bewerbungsunterlagen – Studienplatz

- Online-Bewerbungsformular

Die restlichen Bewerbungsunterlagen **als PDF hochladen**:

- **Lebenslauf** (mit Foto) (dt.)
- **Motivationsschreiben** (dt.)
- **Studienplan** (Vordruck)
- **FlexNow-Ausdruck (englisch!)**
- **Auflistung der Studienleistungen lfd. Semester**
  - (englisch; aktuelle Kurse -> Vordruck ToR)\*
  - Auflistung (als Word-Datei) und FlexNow-Ausdruck auch an [international.bewerbung-out@ur.de](mailto:international.bewerbung-out@ur.de)
- **Abiturzeugnis**
- **Sprachnachweis**
- **ggf. Bachelorzeugnis**, englisch
- **Kopie des Personalausweises/ Reisepasses** (*falls zutreffend: dt. Aufenthaltstitel*)

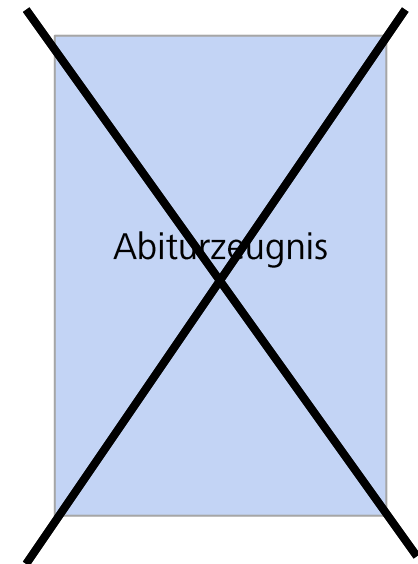
\*Formulare und Merkblätter auf unserer Webseite erhältlich ([www.uni-regensburg.de/international/](http://www.uni-regensburg.de/international/)):

=> Wege ins Ausland => Studium Europa => Bewerbung => Unterlagen



# Sprachnachweis – Englisch

	SFA-Kurse der UR od. VHB	Cambridge ESOL	TOEFL	IELTS	Versant
C2 C2.1	C2.2 C2.1	CPE	115-120	8.5-9.0	ab 85 P.
C1 C1.1	C1.2 C1.1	CAE	94-114	7.0-8.0	mind. 80 P.
B2	B2.2	FCE	79-93	6,5	mind. 70 P.



Wenn Sie über keinen der genannten Nachweise verfügen:

Teilnahme am Versant Sprachtest

## Sprachnachweis – andere Sprachen

	SFA-Kurse an der UR	Abiturzeugnis
C2 C2.1	Unicert IV, Kurs 2 / C2.2 Unicert IV, Kurs 1 / C2.1	Der Nachweis von Sprachkenntnissen (außer Englisch!) über das Abiturzeugnis ist unter bestimmten Voraussetzungen möglich:  1. <b>Der Spracherwerb liegt nicht länger als drei Jahre zurück</b> 2. <b>Das Sprachniveau ist eindeutig im Europäischen Referenzrahmen ausgewiesen</b>
C1 C1.1	Unicert III, Kurs 2 / C1.2 Unicert III, Kurs 1 / C1.1	
B2	Aufbaukurs 3/4 / B2.2	



- ⇒ Studierende ohne einen der o.g. Sprachnachweise benötigen ein **DAAD-Sprachzeugnis**.
- ⇒ Noch nicht B2? „**Sprachniveau-Zeitplan**“ (im Downloadbereich unserer Homepage) bei.



Wie können Sie uns kontaktieren?

## ERASMUS+ Studium

*Keine Terminvereinbarung nötig!*



**Brigitte Wörnhör**

[brigitte.woernhoer@ur.de](mailto:brigitte.woernhoer@ur.de) /

Tel: 0941 943-2367

**Sprechstunden (Zi. 0.05):**

**Mo. 13:30 – 15:00**

**Di. 10:00 – 11:30**



**Lisa Keilhofer**

[lisa.keilhofer@ur.de](mailto:lisa.keilhofer@ur.de) /

Tel: 0941 943-3026

**Zoom-Sprechstunden:**

**Mi. 10:00 – 11:30 (Zoom)**

**Do. 13:30 – 15:00**



**Jordi Balada-Campo**

[jordi.balada-campo@ur.de](mailto:jordi.balada-campo@ur.de) /

Tel: 0941 943-5549

**Sprechstunden (Zi. 0.05):**

**Mo. 10:00 – 11:30**

**Mi. 13:30 – 15:00**

## Kontakte: Fakultät

### **Infos und Bewerbung für Fakultätsprogramme (PJ, Famulatur)**

Christian Schwarz, Studiendekanat (Gebäude H5, Zi. 1.09)

**Termin nach Vereinbarung!**



# Bewerbungstermin

(ERASMUS Auslandsstudium im akademischen Jahr 2024/25)

## 22. Januar 2024

