

Lehramt Sonderpädagogik

Pädagogik bei geistiger Behinderung

Lehrstuhl für Pädagogik bei geistiger Behinderung
einschließlich inklusiver Pädagogik (Prof. Dr. W. Dworschak)

FAKULTÄT FÜR HUMANWISSENSCHAFTEN



Universität Regensburg

Sonderpädagogik in Bayern und an der UR



- Pädagogik im sonderpädagogischen Schwerpunkt Lernen (L)
- Pädagogik bei geistiger Behinderung (G)
- Pädagogik bei Verhaltensstörungen (V)
- Gehörlosen- und Schwerhörigenpädagogik
- Sprachheilpädagogik
- Körperbehindertenpädagogik
- Blinden- und Sehbehindertenpädagogik

Kombination von *zwei* Fachrichtungen

Agenda

- 1. Inhaltliche Vorstellung des Fachs**
2. Aufbau und Wissenswertes zum Studiengang

Im Mittelpunkt: *Menschen mit geistiger Behinderung*



(<https://ztg-reha.de>)



(<https://lebenshilfe.de>)



(<https://sueddeutsche.de>)



(<https://aerztezeitung.de>)



(<https://de.wikipedia.org>)



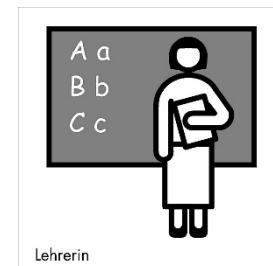
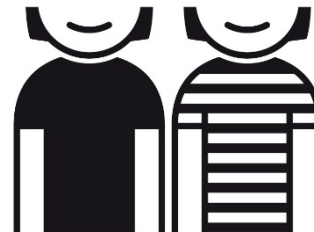
(<https://windeln.de>)



Zum Begriff *geistige Behinderung*

- Schwierigkeit einer Definition
- Defizitorientierte Vorläufer: ‚Idiotie‘ oder ‚Schwachsinnigkeit‘
- Menschen *mit* geistiger Behinderung (vgl. Speck 2005, 48)

Verschiedene Sichtweisen auf das Phänomen:

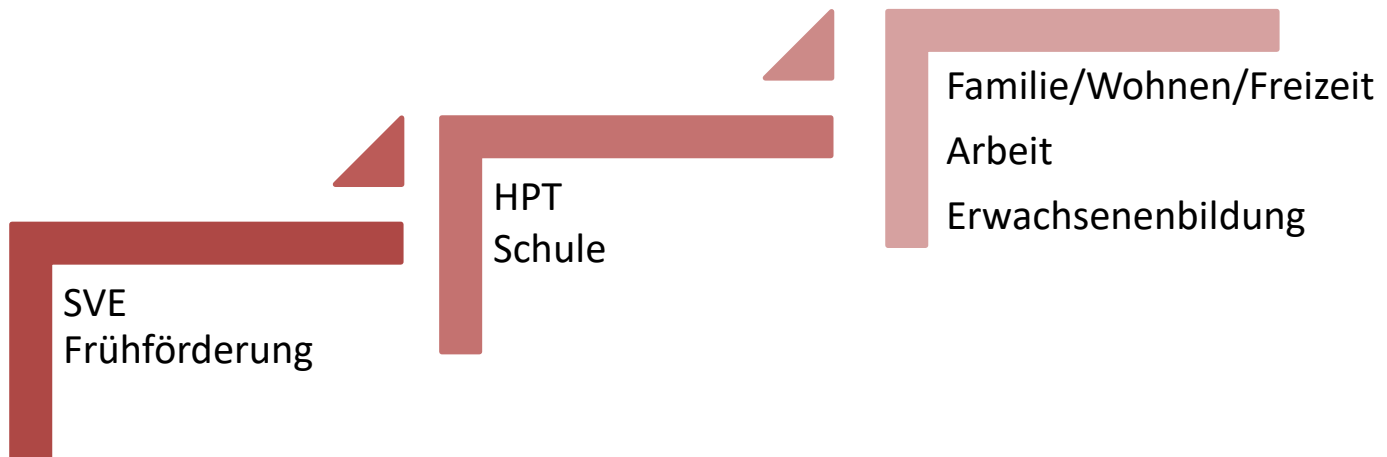




Aufgaben- und Praxisfelder

die von einer wertgeleiteten Haltung geprägte

- Erziehung
- Bildung und
- Begleitung von Menschen mit geistiger Behinderung über die Lebensspanne in allen Lebensbereichen





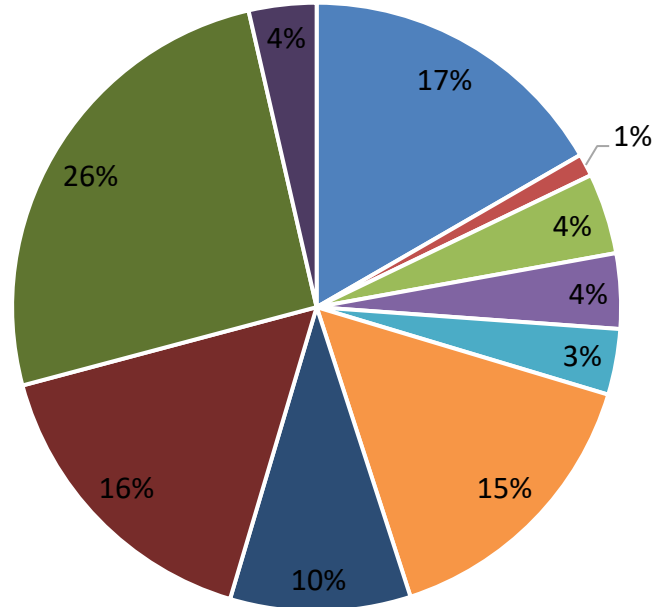
Aufgaben- und Praxisfelder

Im Kontext schulisches Lehren und Lernen

- ganzheitlicher Bildungsauftrag
- differenzierte Diagnostik
- individualisierte Förderung
- elementarisierte Bildungsangebote
- interdisziplinäre Zusammenarbeit in multiprofessionellen Teams



Schüler*innen mit sonderpädagogischem Förderbedarf in BY - 2018

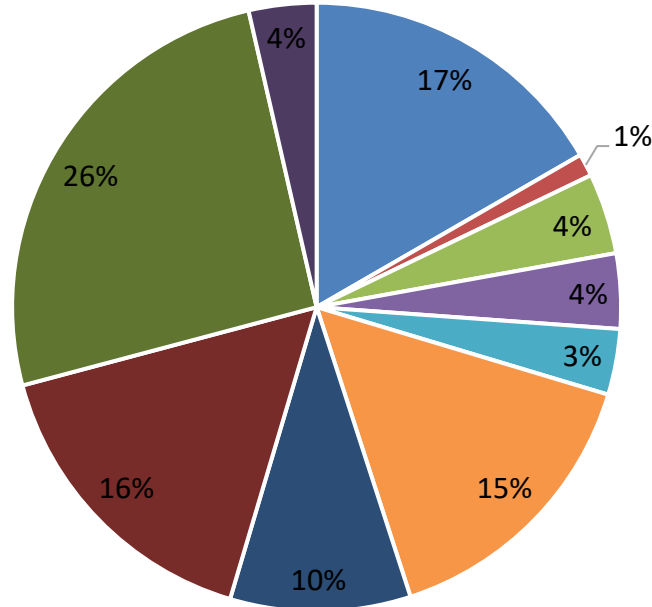


■ Lernen
 ■ Sehen
 ■ Hören
 ■ Sprache
 ■ kmE
 ■ gE
 ■ esE
 ■ Fös-übergreifend
 ■ LSE
 ■ Kranke

(Landesamt für Statistik, 2019)



Schüler*innen mit sonderpädagogischem Förderbedarf in BY - 2018

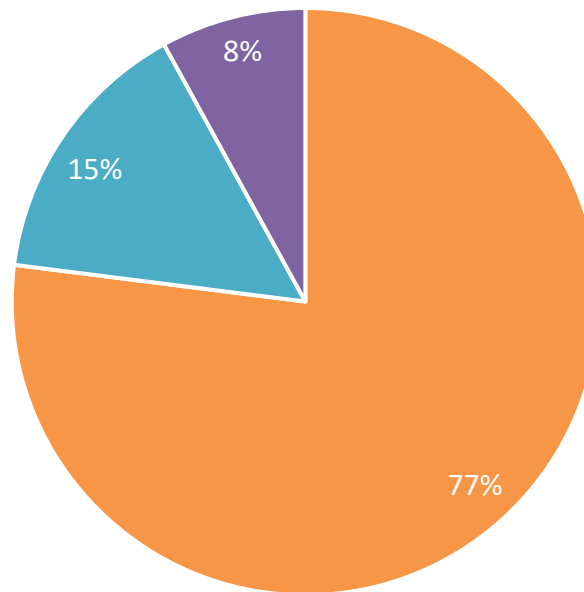


■ Lernen
 ■ Sehen
 ■ Hören
 ■ Sprache
 ■ kmE
 ■ gE
 ■ esE
 ■ Fös-übergreifend
 ■ LSE
 ■ Kranke

(Landesamt für Statistik, 2019)

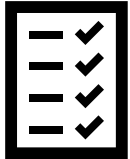


Schüler*innen mit dem Förderschwerpunkt geistige Entwicklung in BY nach Bildungsort - 2018



■ Fördereschule
 ■ Partnerklasse
 ■ Allgemeine Schule

(Landesamt für Statistik, 2019)



Erwünschtes Profil

Interesse an...

- ... sonderpädagogischen Inhalten, Aufgaben- und Fragestellungen – praktisch und theoretisch
- ... Menschen mit Behinderung
- ... Belastbarkeit und Geduld
- ... Kreativität und Einfallsreichtum
- ... Teamarbeit in heterogenen Lerngruppen
- ... einem wissenschaftlichen Studium

1. Inhaltliche Vorstellung des Fachs
2. **Aufbau und Wissenswertes zum Studiengang**



Aufbau und Wissenswertes zum Studiengang



zwei Fachrichtungen:

Vertieftes Studium	90 LP
Qualifizierungsstudium	30 LP

Sonderpädagogik 120 LP

(Ausschnitt Flyer RUL LA Sonderpädagogik)



Aufbau und Wissenswertes zum Studiengang

9 Module in der **vertieften** sonderpädagogischen Fachrichtung
3 Module im **Qualifizierungsstudium**

Zwei bis vier Lehrveranstaltungen und eine Prüfungsleistung pro Modul



Aufbau und Wissenswertes zum Studiengang

Lehrveranstaltungen im 1. Fachsemester (vertieft)

Modul	Abkürzung	P/WP	Fachsem.	Lehrveranstaltung	Art	SWS	LP
Wissen und benennen von Grundfragen der Pädagogik bei geistiger Behinderung	G90-I-M01	P	1. FS	Pädagogik bei geistiger Behinderung einschließlich inklusiver Pädagogik	VL	2	2
		P	1. FS	Pädagogik bei geistiger Behinderung – Begriffe und Grundfragen	S	2	3
		P	1. FS	Didaktik im sonderpädagogischen Schwerpunkt geistige Entwicklung – Begriffe und Grundfragen	S	2	3
		P	1. FS	Propädeutik einer sonderpädagogischen Fachrichtung	VL	2	2

Lehrveranstaltungen im 1. Fachsemester (Qualifizierungsstudium)

Modul	Abkürzung	P/WP	Fachsem.	Lehrveranstaltung	Art	SWS	LP
Wissen und benennen von Grundfragen der Pädagogik bei geistiger Behinderung	G30-M01	P	1. FS	Pädagogik bei geistiger Behinderung einschließlich inklusiver Pädagogik	VL	2	2
		P	1. FS	Pädagogik bei geistiger Behinderung – Grundlagen	S	2	3
		P	2. FS	Didaktik im sonderpädagogischen Schwerpunkt geistige Entwicklung – Bildungsauftrag und Unterricht	S	2	2
		P	2. FS	Pädagogik bei geistiger Behinderung – Bezugswissenschaft Psychologie	S	2	3



Praktika

- Orientierungspraktikum
→ möglichst *vor* Aufnahme des Studiums abzuleisten
- verschiedene Studienbegleitende Schul- und Blockpraktika an Regel- und Förderschulen
- Betriebspraktikum



Hochschulzugang

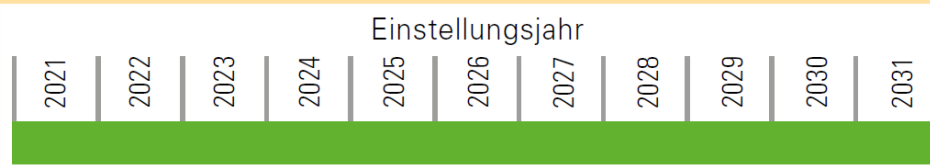
- LA Sonderpädagogik **örtlich zulassungsbeschränkter** Studiengang
- Grund- *oder* Mittelschuldidaktik



Berufsaussichten

Förderschulen

Einstellungsaussichten bis 2031



- **2021 bis 2031: sehr gut** (nahezu Volleinstellung für alle Absolventen im gesamten Prognosezeitraum)

Zeitplan für Studienanfänger/-innen im Jahr 2021



Im Jahr 2021 ist ein Studienbeginn daher **sehr empfehlenswert!**

