

Johannes Weber

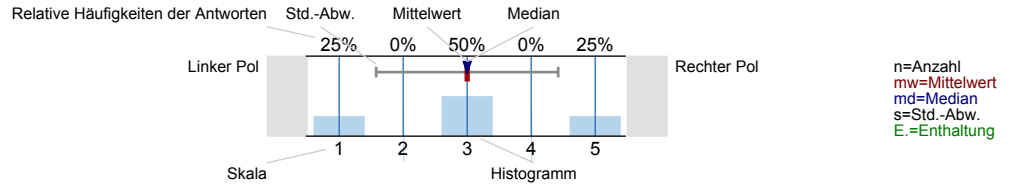
Rhetorik für Juristen, 19./ 20. Februar 2010 (21 408)
Erfasste Fragebögen = 12



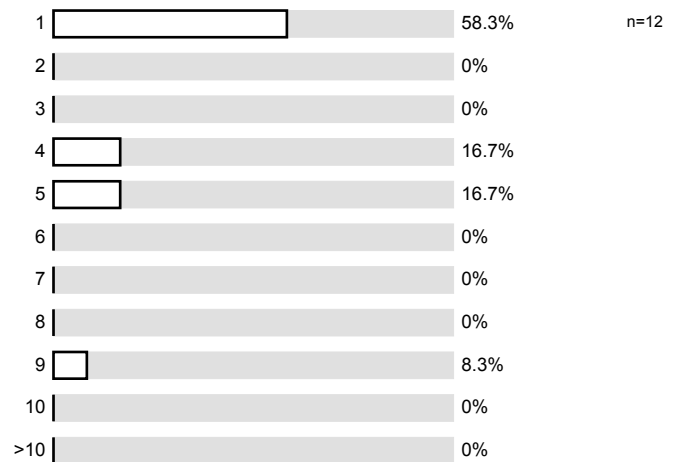
Auswertungsteil der geschlossenen Fragen

Legende

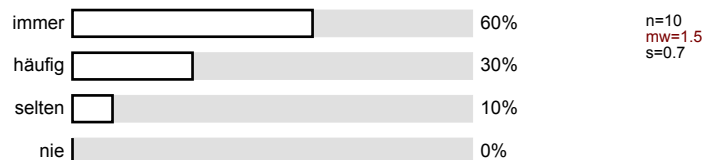
Frage



In welchem Fachsemester studieren Sie?

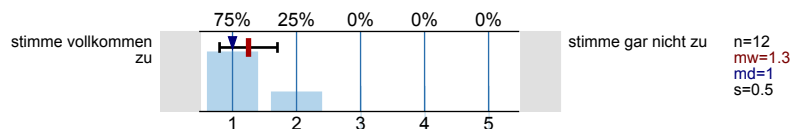


An den Vorlesungen nehme ich teil...

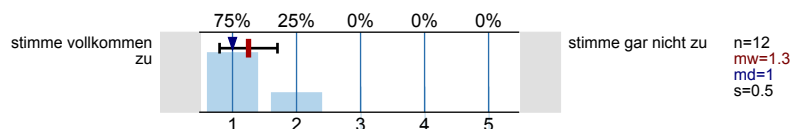


Fragen zur Lehrveranstaltung (LV):

Die LV verläuft nach einer **klaren Gliederung**.

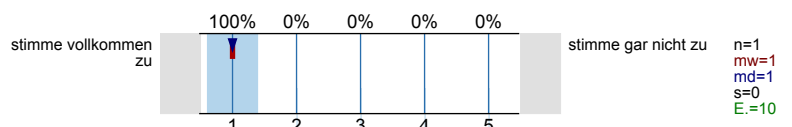


Die LV gibt einen **guten und vollständigen Überblick** über das Themengebiet.



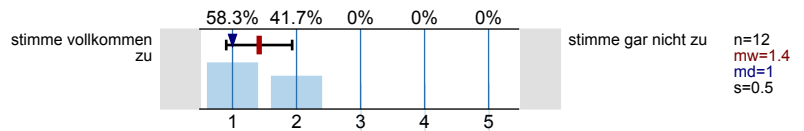
Die **angegebene Begleitliteratur** unterstützt die LV in sinnvoller Weise.

Es wird keine Auswertung angezeigt, da die Anzahl der Antworten zu gering ist.



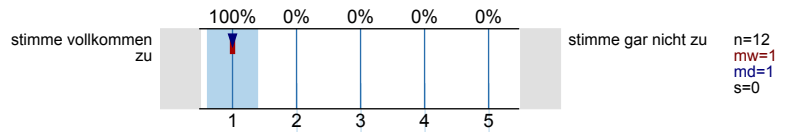
Die **zur Verfügung gestellten Materialien** unterstützen die LV in sinnvoller Weise.

Die **didaktischen Hilfsmittel im Unterricht** (Folien usw.) sind gut.

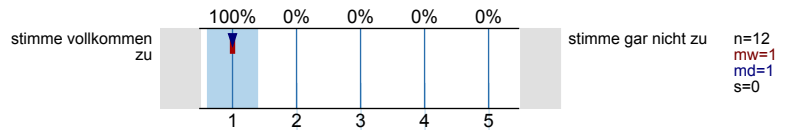


Fragen zur Dozentin / zum Dozenten (Dz)

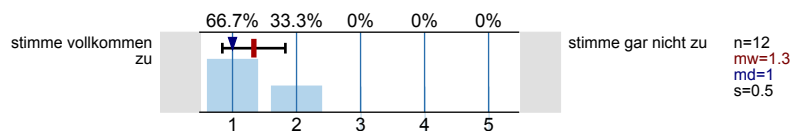
Die **Verständlichkeit /Didaktik** der Darbietung ist gut.



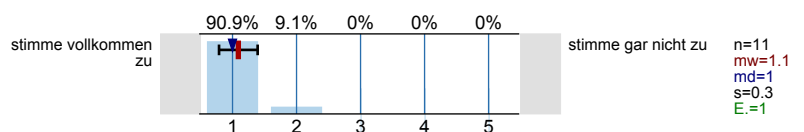
Dz ist **gut vorbereitet** und präsentiert Lehrstoff in **fachlich kompetenter Weise**.



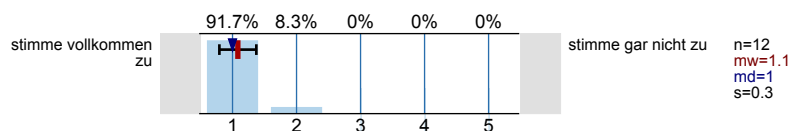
Dz kann für Fachinhalte **Motivation** wecken.



Dz geht in/außerhalb der Veranstaltung **angemessen auf Fragen ein**.

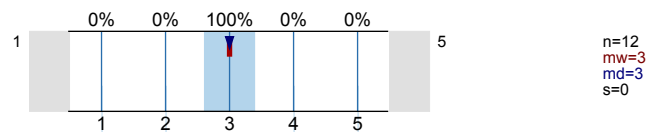


Dz tritt den Studierenden **freundlich und respektvoll** gegenüber.

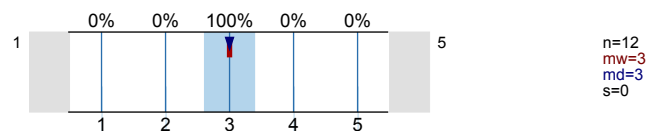


Allgemeine Fragen

Die **Stoffmenge** ist... (1 = viel zu wenig; 2 = wenig; 3 = genau richtig; 4 = viel; 5 = viel zu viel)

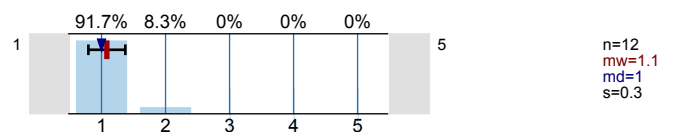


Das **Tempo** ist... (1=viel zu langsam; 2=langsam; 3=genau richtig; 4= schnell; 5=viel zu schnell)



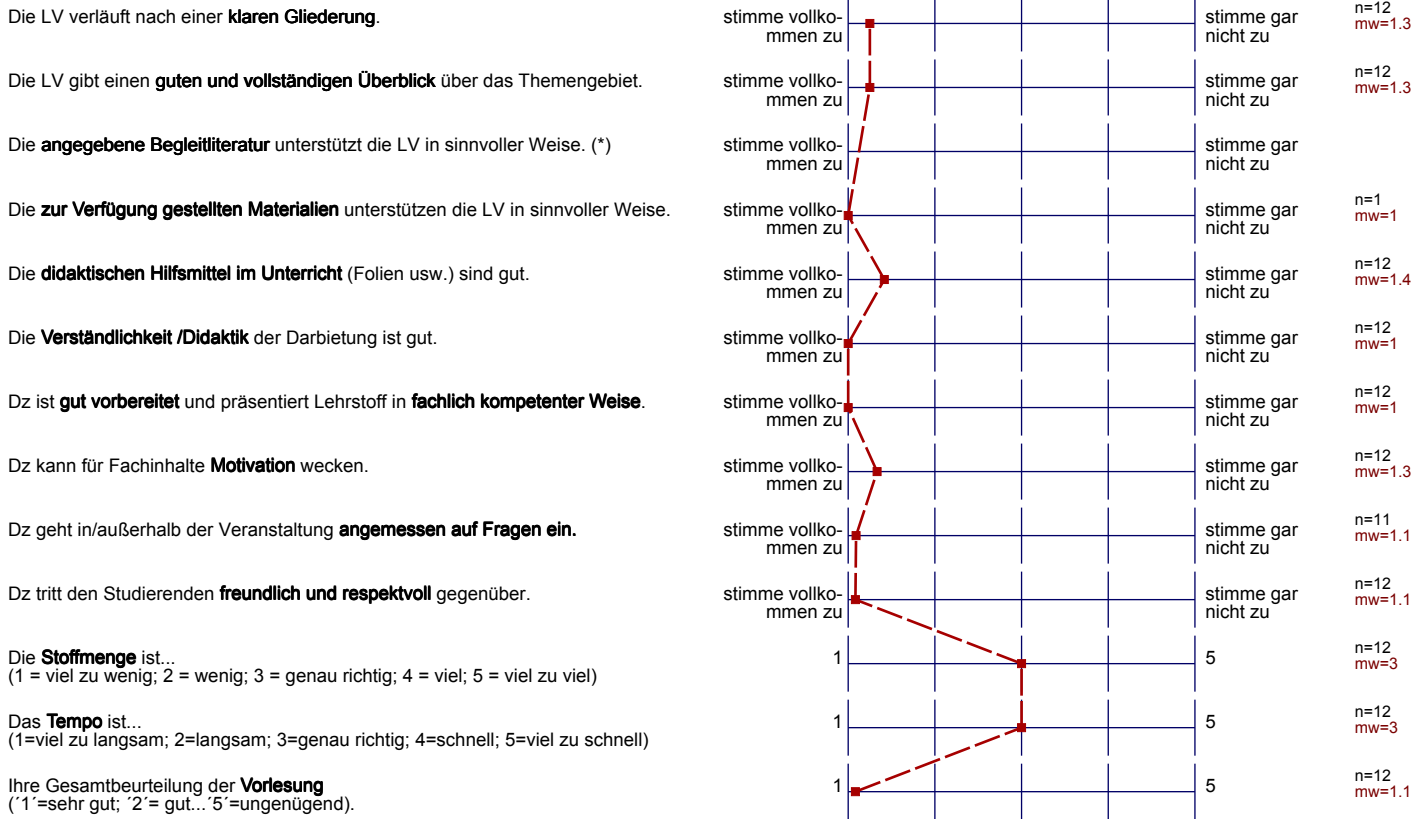
Gesamtbeurteilung

Ihre Gesamtbeurteilung der **Vorlesung** ('1'=sehr gut; '2'= gut...'5'=ungenügend).



Profillinie

Teilbereich: Juristische Fakultät
 Name der/des Lehrenden: Johannes Weber
 Titel der Lehrveranstaltung: Rhetorik für Juristen, 19./ 20. Februar 2010
 (Name der Umfrage)



(*) Hinweis: Wenn die Anzahl der Antworten auf eine Frage zu gering ist, wird für die Frage keine Auswertung angezeigt.

Auswertungsteil der offenen Fragen

Gesamtbeurteilung

Ergänzungen / Verbesserungsvorschläge / offene Fragen: (bitte innerhalb des Fensters bleiben)

sehr gute Veranstaltung

Weiter so! 😊

die Veranstaltung hat mir persönlich viel gebracht

Weiter so! nichts aussetzen!