

*Herzlich
willkommen!*

Begrüßung und Einführung in das Studium des Bachelor of Arts (B.A.)

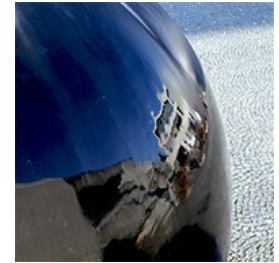
Wintersemester 2022/23

Daniela Hodapp | Zentrale Studienberatung



Universität Regensburg





Herzlich willkommen!

Liebe Erstsemester,

wir dürfen Sie ganz herzlich als neue Studierende an der Universität Regensburg begrüßen. Der Start in das Studium ist meist auch ein Start in eine aufregende, neue Lebensphase. Sollten Sie die Einführung versäumt haben oder die Inhalte nochmals nachlesen wollen, begrüßen wir Sie gerne auch auf digitalem Wege.

Mit den nachfolgenden Infos versuchen wir, die Uni vorzustellen und Ihnen einen guten Überblick über das Studium zu verschaffen. Wir möchten Ihnen hilfreiche Informationen an die Hand geben, um einen möglichst reibungslosen Studienstart ins Wintersemester zu ermöglichen.

Viel Spaß im Studium!

Ihre ZSB

Wissenswertes über die UR



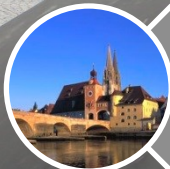
Volluniversität, gegründet: 1962
Lehrbetrieb aufgenommen: 1967/68



Ca. 21.000 Studierende in
mehr als 200 Studiengängen



Moderne Campus-Universität mit
integriertem Universitätsklinikum



Campus der kurzen Wege in der Nähe von
Stadtzentrum und Hauptbahnhof



Vielfältiges Angebot an Kultur, Musik, Sport

Fakultäten/ Fachbereiche

Diese Beratungen helfen Ihnen
bei Fachfragen:

- Fachstudienberatung / Studiengangkoordination
- Fachschaft (Studierende)
- Koordinierungsstelle Leistungspunkte

Katholische Theologie

Rechtswissenschaft

Wirtschaftswissenschaften

Medizin

**Philosophie, Kunst-, Geschichts- und
Gesellschaftswissenschaften**

Humanwissenschaften

**Sprach-, Literatur- und
Kulturwissenschaften**

Mathematik

Informatik und Data Science

Physik

Biologie und Vorklinische Medizin

Chemie und Pharmazie

Die Struktur der Universität

Das sollte man auch wissen ...

- **Akademischer Bereich**

Präsident, Vizepräsident:innen, Hochschulrat, Senat
Fakultäten (Dekan:innen, **Studiendekan:innen**)
Senatsbeauftragter für Studierende mit Beeinträchtigung,
Frauenbeauftragte, Studierendenvertretung

- **Verwaltender Bereich**

Kanzler, Vizekanzler
Studentenkanzlei, **Zentrale Studienberatung (ZSB)**
Prüfungssekretariate, International Office, Green Office,
Qualitätsmanagement, Technische Zentrale u.v.m.





Die Struktur der Universität

Wen gibt es noch an der UR?

- **Zentrale Einrichtungen der Universität**

Universitätsbibliothek (UB)

Zentrum für Sprache und Kommunikation (ZSK)

Zentrum für Hochschul- und Wissenschaftsdidaktik (ZHW)

Regensburger Zentrum für Lehrerbildung (RUL)

Rechenzentrum (RZ), Sportzentrum (SZ)

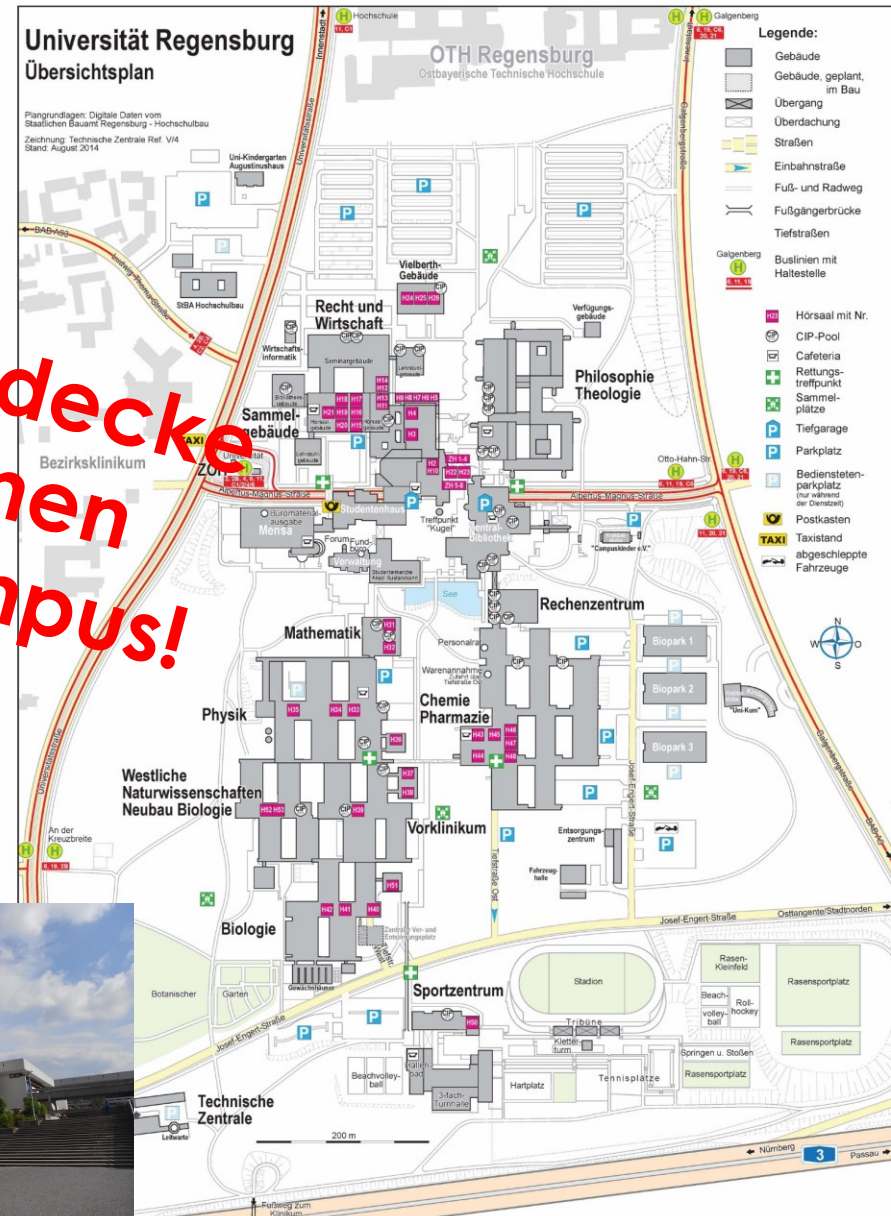
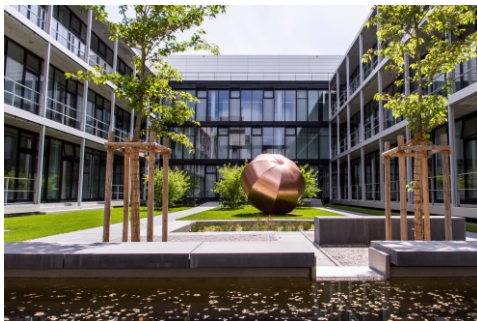
- **Andere Einrichtungen: Studentenwerk Ndb./Opf.**

Mensa & Cafeterien,

Sozialberatung & Kulturförderung

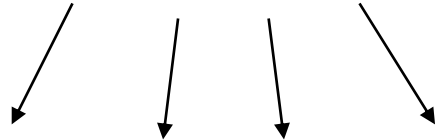
Wohnen & Studienfinanzierung

Finanzierung über **Stipendien** siehe auch: www.stipendiumplus.de



Wo finde ich was?

PT 1. 1. 5a



Gebäude Trakt Stock Zimmer

- PT Philosophie/Theologie
- RW Recht/Wirtschaft
- SG Sammelgebäude
- VG Vielberthgebäude
- SH Studentenhaus
- Verw Verwaltung

Empfehlung:
OP-/FFP2-
Maske



- RZ Rechenzentrum
- ZB Zentralbibliothek
- M Mathematik
- PHY Physik
- VKL Vorklinikum
- BIO Biologie (WN)
- CH Chemie
- SZ Sportzentrum

Führungen durch das Uni-Gelände

Campusführungen der ZSB (ca. 45 min)

- **Dienstag** **11.10.2022** **15:15 Uhr**
- **Mittwoch** **12.10.2022** **14:15 Uhr**

➔ Treffpunkt: Kugel

oder Führungen der Fächer/Fachschaften

Ansonsten hilft das Campus Navi:

➔ <https://urwalking.ur.de>



Was ist **BILDUNG** eigentlich?

BILDUNG als **Selbstausbildung** und **Selbstentwicklung**
Neugier, Interesse, Begeisterung als Säulen der Selbstbildung

Ziel: **Ausbildung freier Geister**
Intellektuelle Fähigkeiten aktivieren
Neue Perspektiven vermitteln
Auf **neue Ideen** bringen

„Ich weiß, dass ich nichts weiß.“ (Sokrates)

„Brotgelehrte vs. Philosophischer Kopf“ (Friedrich Schiller, 1789)
Unabhängig denkende Köpfe, die nicht mit Wissen ihren
Lebensunterhalt verdienen müssen!

Was ist UNIVERSITÄT eigentlich?

„Die Universität gestaltet sich als eine komplexe und facettenreiche Gemeinschaft, sie ist gleichermaßen Arbeitsplatz und Ort des Wissens, ein Raum des Austausches, des Lehrens, Lernens und Forschens. Das Zusammentreffen in der Mensa oder Cafeteria gehört dabei ebenso zum Leben an der Universität wie das Streben nach Erkenntnis in den Laboren und Bibliotheken.

Gleichzeitig bilden die Verwaltung, Organisation und das technische Management den Rahmen für den reibungslosen Ablauf.

Dies alles macht die Universität zu einem Ort, an dem eine einzigartige Form des Zusammenlebens existiert.“

(Ausschreibung des Kunstwettbewerbs unsere uni, UR Okt. 2017)

vgl. universitas, lat. = „Gemeinschaft der Lehrenden und Lernenden“,
„Gesamtheit der Wissenschaften“

Was ist WISSENSCHAFT eigentlich?

= der Inbegriff der Gesamtheit des menschlichen Wissens, der Erkenntnisse und der Erfahrungen einer Zeitepoche, welches systematisch erweitert, gesammelt, aufbewahrt, gelehrt und tradiert wird. (*Brockhaus Enzyklopädie*)

vgl. scientia, lat. = Kenntnis, Einsicht, Geschicklichkeit, gründliches Wissen

- auf Wahrheit ausgerichtete Suche nach Erkenntnis
- Freiheit des Denkens
- Verpflichtung gegenüber der Gesellschaft

vgl. Art. 5 Grundgesetz

(3) Kunst und Wissenschaft, Forschung und Lehre sind frei. Die Freiheit der Lehre entbindet nicht von der Treue zur Verfassung.

Was ist ein kompetenzorientiertes Studium?

Kompetenzorientierung bedeutet

mit komplexen Sachverhalten, Neuartigem und Unbestimmten umzugehen und neue Lösungswege zu entwickeln

- **Wissenschaftliche Analyse und Reflexion**
- **Anwendung wissenschaftlicher Konzepte** auf komplexe Anforderungen
- **Kommunikation** von wissenschaftlichen Inhalten, Konzepten und Methoden
- Selbstregulation und **Reflexion des eigenen Handelns** aufgrund des Erkenntnisgewinns

➔ **LERNEN** ➔ **TRANSFER** ➔ **HANDELN**

Wandel von der Schule zur Universität

Die Universität bietet eine **DENK-AUSBILDUNG** anhand bestimmter fachlicher Inhalte und Disziplinen

An der Universität
lernen Sie

- Analysieren
- Diskutieren
- Kommunizieren
- Kritisieren
- Organisieren
- Recherchieren

„Bildung ist Selbstbildung,
die Schatzkammer des
Selbst.“ (Goethe)

- Neugier
- Interesse
- Begeisterung



Universitätsbibliothek (UB) – der Lernort der Wissenschaft

- Wichtige Informationen zur Bibliotheksnutzung und Recherche im Regensburger Katalog plus!

Lernen Sie die Zentralbibliothek mit Ausleihe und Lehrbuchsammlung sowie einen Lesesaal kennen.

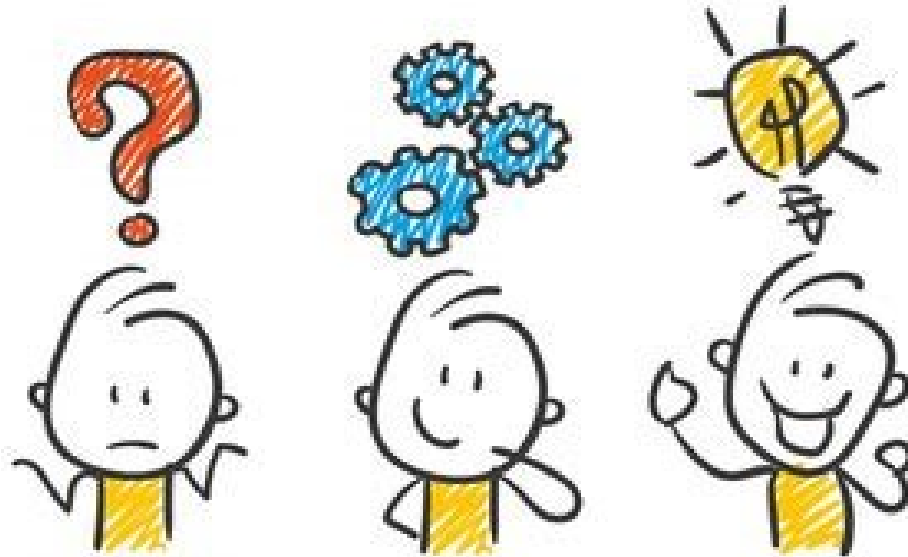
- **Schulungen** (Online/Präsenz), Dauer: ca. 45 Minuten
- Die aktuellen Termine finden Sie auf der Homepage
- Infos unter **www.ur.de/bibliothek/schulungen**



Alina Mirwald, 2016

30. Plakatwettbewerb des Deutschen Studentenwerks „Warum studieren?“

Wo gibt es Hilfe und Unterstützung?



Zentrale Studienberatung (ZSB)

Ihre Ansprechpartner:innen bei allen Studienfragen

**Allgemeine Studienberatung und
Studienentscheidungsberatung**

Dr. Barbara Eiwan

Daniela Hodapp

Benno Jirschik

Mona Scheuermeyer

**Psychologisch-
Psychotherapeutische Beratung
(auch interkulturell)**

Beatrice Grimm

Regina Groß

Dr. Hubert Hofmann

Lernberatung: *Kerstin Zimmermann*

Studierende: *Annika, Ines, Michael, Petra*

Sekretariat: *Katrin Irmischer*

Ohne Termin nur telefonische/virtuelle Beratung!



Die Allgemeine Studienberatung

hilft Ihnen bei folgenden Themen



#118067199

Entscheidungsphase

- Studienmöglichkeiten, Bewerbung, Zulassung
- fachliche Anforderungen, Studienstrukturen und Abschlüsse

Studienablauf

- Studiengestaltung und Studienprobleme (z. B. Prüfungen)
- Studienzweifel, Studien- oder Ortswechsel, Studienabbruch
- bei der Organisation eines Studiums mit Kind(ern)

Berufsvorbereitung

- Aufbau- und weiterführende Studiengänge, Kontaktmöglichkeiten
- Beratung zur beruflichen oder wissenschaftlichen Laufbahn

Psychologisch-Psychotherapeutische Beratung

unterstützt und bietet

Beratung für Studierende in Krisen, z. B. bei

- Arbeitsschwierigkeiten, Prüfungsängsten, Lernproblemen
- Motivationsproblemen, Studienfachzweifeln, Lebensplanungskonflikten
- Partnerschaftsproblemen, Elternhauskonflikten, Vereinsamung
- Psychosomatischen Beschwerden, depressiven Verstimmungen und Suizidgedanken.

Alle Gespräche sind **absolut vertraulich!**

Lernberatung an der ZSB

unterstützt mit lösungsorientierten Einzelgesprächen bzgl.

- Zeit- und Selbstmanagement
- Motivationssteigerung
- Lernen und Prüfungsbewältigung



- ➔ Coaching als Unterstützung, den eigenen Lernstil zu reflektieren und für sich passende Lernmöglichkeiten zu entwickeln
- ➔ Tipps zum selbstorganisierten Lernen:
www.ur.de/studienberatung > Beratung > Lernberatung
- ➔ Selbstcoachingvideos in der UR-Mediathek:
<https://mediathek2.uni-regensburg.de/list/1328>



Universität Regensburg

Daniela Hodapp
Zentrale Studienberatung



Universität Regensburg

Lernworkshop für Erstsemester

Mittwoch, 23. November 2022, 18 bis 21 Uhr s.t.

Anmeldung bis 20.11.2022 an  kerstin.zimmermann@ur.de

Organisiert lernen - sicher im Studium

Sie erhalten praktische Unterstützung, um auch lerntechnisch gut ins Studium zu starten und effizient mit dem neuen Alltag an der Uni umzugehen.



Frauen- und familienspezifische Studienberatung

bietet Rat zu

- Frauen- und familienspezifischen Studienfragen
- Angeboten, Seminaren, Vorträgen, Netzwerken
- Kontaktmöglichkeiten zu berufstätigen Frauen
- „Studium und Kind“ (Elternzeit, Finanzierung, Kinderbetreuung)
Infoveranstaltung am 19.10.2022, 10-12 Uhr (per Zoom)
➔ go.ur.de/info-studierenmitkind

Beratung außerdem beim **Familien-Service der UR**



Studieren mit Beeinträchtigung?

Ca. 11% aller Studierenden sind chronisch erkrankt, haben eine Behinderung, Entwicklungs- oder Teilleistungsstörung.

Haben Sie Fragen rund ums Studium mit Beeinträchtigung?

Infoveranstaltung (ohne Anmeldung):

Mi, 26.10.2022 um 18:15 Uhr c.t. in ZH 2

Teilnahme digital: Anmeldung bis Mo, 24.10.2022 an: Stefanie.Feuerer@ur.de

Kontakt: Dipl. Psych. Stefanie Feuerer

Beratung für Studierende mit chronischer Erkrankung / Behinderung
Studentenhaus, Zimmer 2.18 (2. Stock, Aufzug)

Telefon: 0941 / 943 - 2291

E-Mail: stefanie.feuerer@ur.de

Internet: www.ur.de/studium/beeintraechtigung





Für alles rund ums Studium:



WOHNEN



ESSEN + TRINKEN



BERATUNG



STUDIENFINANZIERUNG



KULTUR

Im Studentenhaus

Tel. Sprechzeiten:

Mo - Do 9 bis 14 Uhr

Fr 9 bis 12 Uhr

Kontakt per Telefon:

0941 / 943 -2209, -2205,
-2196 und -1977

Informationsmesse für Erstsemester 10.-15.10.2022 online



- Zentrale Einrichtungen der Universität
- Vertreter/innen von Zusatzausbildungen
- Studentische Organisationen u. v. a.
- Studentenwerk
- Zentrale Studienberatung und Koordinierungsstelle Leistungspunkte

➔ Alle News finden Sie *digital* auf unseren Instagram- und Facebook-Kanälen



Begrüßung und Festakte



Erstsemesterbegrüßung des Präsidenten

am 25. Oktober 2022, um 18 Uhr (Einladung erfolgt)

Dies academicus

am 24. November 2022

➔ go.ur.de/dies-academicus



Einführungsprogramm in das Studium des Bachelor of Arts* (B.A.) am 11.10.2022 und 12.10.2022

	Informationsveranstaltung Veranstaltungsort: Audimax
Dienstag 08:00 – 10:45 Uhr	Begrüßung der Studierenden Allgemeine Einführung in das Universitätsleben Das B.A.-Studium Aufbau des Studiums / Rechtliche Grundlagen Stundenplangestaltung
10:45 – 11:45 Uhr	Modularisierung
	Mittagspause
12:00 s.t. – 19:30 Uhr (s.t. = Punkt zwölf Uhr)	Fachstudienberatung für die Studienfächer [genauer Raum- und Zeitplan auf der Rückseite dieses Blattes]
Mittwoch 09:00 s.t. – 18:00 Uhr (s.t. = Punkt neun Uhr)	Fachstudienberatung für die Studienfächer [genauer Raum- und Zeitplan auf der Rückseite dieses Blattes]

Die Einführungsveranstaltung ist als Starthilfe in Ihr Studium gedacht. Sie erhalten dort alle wichtigen Informationen zum Studienbeginn (z. B. Stundenplangestaltung oder Anmeldung zu Lehrveranstaltungen). Zudem werden **Campus-Führungen** angeboten. Nutzen Sie die Tage vor Vorlesungsbeginn auch dafür, sich mit der Universität vertraut zu machen (Hörsäle, Bibliothek, Sportzentrum, Rechenzentrum usw.). Bereits vorab können Sie sich durch die Broschüre zum B.A.-Studium und die jeweiligen Fachbroschüren auf folgender Website der Zentralen Studienberatung informieren: www.ur.de/studienberatung ▶ **Infocenter** ▶ **Infobroschüren**

Weitere Einführungen/Tutorials zum elektronischen Vorlesungsverzeichnis **EXA**, zur E-Learning-Plattform **GRIPS** oder zum Prüfungsverwaltungssystem **FlexNow** sind online abrufbar. Zusätzliche **Angebote rund ums Studium** finden Sie ebenfalls auf folgender Homepage bereitgestellt: www.ur.de/studienstart

Wir wünschen Ihnen einen guten Start ins Studium!

Uhrzeit	Fachspezifische Einführung	In Hörsaal
12:00 – 13:00	Anglistik / Amerikanistik / Englische Sprachwissenschaft	H 6
	Informationswissenschaft	H 3
13:00 – 14:00	Deutsche Philologie	H 2
14:00 – 15:00	Französische / Italienische / Spanische Philologie	H 3
15:00 – 16:00	Geschichte	H 2
16:00 – 17:00	Philosophie	H 3
17:00 – 18:00	Polnische / Russische / Südslavische / Tschechische Philologie	H 6
18:00 – 19:30	Politikwissenschaft	H 2

Mittwoch, 12.10.2022

Uhrzeit	Fachspezifische Einführung	In Hörsaal
09:00 – 10:00	Betriebswirtschaftslehre B.A./ Volkswirtschaftslehre B.A./ Wirtschaftsinformatik B.A. (<u>nicht</u> für B.Sc.-Studierende)	H 3
10:00 – 11:00	Frei Kombinierbares Nebenfach	H 4
	Angewandte Bewegungswissenschaft	H 2
11:00 – 12:00	Bildende Kunst und Ästhetische Erziehung	H 8
	Medieninformatik	H 3
12:00 – 13:00	Kunstgeschichte	H 2
	Allgemeine und Vergleichende Sprachwissenschaft	H 4
13:00 – 14:00	Südosteuropastudien	H 6
	Wissenschaftsgeschichte	H 8
14:00 – 15:00	Klassische Archäologie	H 3
	Medienwissenschaft	H 2
15:00 – 16:00	Evangelische Theologie	H 7
	Musikwissenschaft	H 8
	Klassikstudien (nur: Ein-Fach-Studiengang)	H 3
16:00 – 17:00	Vergleichende Kulturwissenschaft	H 4
	Vor- und Frühgeschichte	H 6
17:00 – 18:00	Griechische Philologie	H 8
	Lateinische Philologie	H 7
	Katholische Theologie (B.A.: nur 2.HF oder NF auf Antrag)	H 5

Die individuellen Einführungsveranstaltungen für binationale B.A.-Studiengänge (Deutsch-Französische, Deutsch-Italienische, Deutsch-Polnische, Deutsch-Spanische, Deutsch-Tschechische Studien) sowie den B.A.-Studiengang Erziehungswissenschaft finden Sie bei den weiteren Einführungsveranstaltungen. Sämtliche Informationen für den Studienbeginn finden Sie unter:

Termine und Informationen zu den Einführungsveranstaltungen

Liebe Erstsemester,

wir heißen Sie herzlich willkommen an der Universität Regensburg zu Ihrem Studienstart im Wintersemester 2022/23.



Auf dieser Seite möchten wir Ihnen alle Informationen und Links bereitstellen, die Sie benötigen, um erfolgreich in Ihr erstes Semester zu starten.

- Das **Wintersemester** beginnt am 1. Oktober 2022.
- Die **Vorlesungen** beginnen am 17. Oktober 2022.
Gegebenenfalls finden einzelne Vorkurse bereits Ende September statt.
- Die **Einführungsveranstaltungen** finden bereits ab **Kalenderwoche 40/41** statt.
- **Corona-Regelungen:** Über aktuelle Regelungen informieren wir Sie zu gegebener Zeit.

INFOS FÜR LEHRAMT UND BACHELOR OF ARTS	>
INFOS FÜR ALLE WEITEREN STUDIENGÄNGE	>
INFOS FÜR INTERNATIONALE STUDIERENDE	>

Alle Informationen und Termine zu den Studiengängen, die im kommenden Semester starten, werden nach und nach auf dieser Seite nach Fakultäten sortiert online gestellt.

Katholische Theologie	>
Rechtswissenschaft	>
Wirtschaftswissenschaften	>
Medizin	>
Philosophie, Kunst-, Geschichts- und Gesellschaftswissenschaften	>
Humanwissenschaften	>
Sprach-, Literatur- und Kulturwissenschaften	>
Mathematik	>
Physik	>
Biologie und Vorklinische Medizin	>
Chemie und Pharmazie	>

Im Folgenden finden Sie Möglichkeiten, sich nach der Einführung weiter zu informieren, Tutorials wahrzunehmen und sich beraten zu lassen. Außerdem können Sie sich unsere Angebote rund um das Studium ansehen.

- Beratung für Erstsemester -	>
Tutorials zur Studienorganisation (SPUR, GRIPS, FlexNow)	>
Angebote rund ums Studium	>



Studium der Geisteswissenschaften

- Die Geisteswissenschaften (vs. Naturwissenschaften) umfassen geistige und künstlerische Leistungen der Menschen in Wechselwirkung mit der Gesellschaft ihrer Zeit,
- die Philosophie, die Sprach- und Literaturwissenschaften, die Geschichtswissenschaften, die Regionalstudien, die Religionswissenschaften, die Ethnologie sowie die Medien-, Kunst-, Theater- und Musikwissenschaften“ (Wissenschaftsrat, 2006)
- und schließen in der Regel mit dem Grad des **Bachelor of Arts** und weiterführend mit **Master of Arts** ab.
- Nach dem Master ist auch eine **Promotion** möglich.

Studienangebot nach Abschlüssen



Bachelor of
Arts/ of
Science



Master of
Arts/ of
Science



Staatsexamen

Bachelor of Arts: Mögliche Studienfächer der UR

- Allgemeine und Vergleichende Sprachwissenschaft
- Amerikanistik/American Studies
- Angewandte Bewegungswissenschaften
- Anglistik/British Studies
- Bildende Kunst und Ästhetische Erziehung*
- Deutsche Philologie
- Englische Sprachwissenschaft
- Evangelische Theologie
- Französische Philologie
- Geschichte
- Griechische Philologie
- Informationswissenschaft

...

Bachelor of Arts: Mögliche Studienfächer der UR

- Italienische Philologie
- Klassische Archäologie
- Kunstgeschichte
- Lateinische Philologie
- Medieninformatik
- Medienwissenschaft*
- Musikwissenschaft
- Philosophie
- Politikwissenschaft
- Polnische Philologie
- Russische (Ostslavische) Philologie
- Spanische Philologie

...

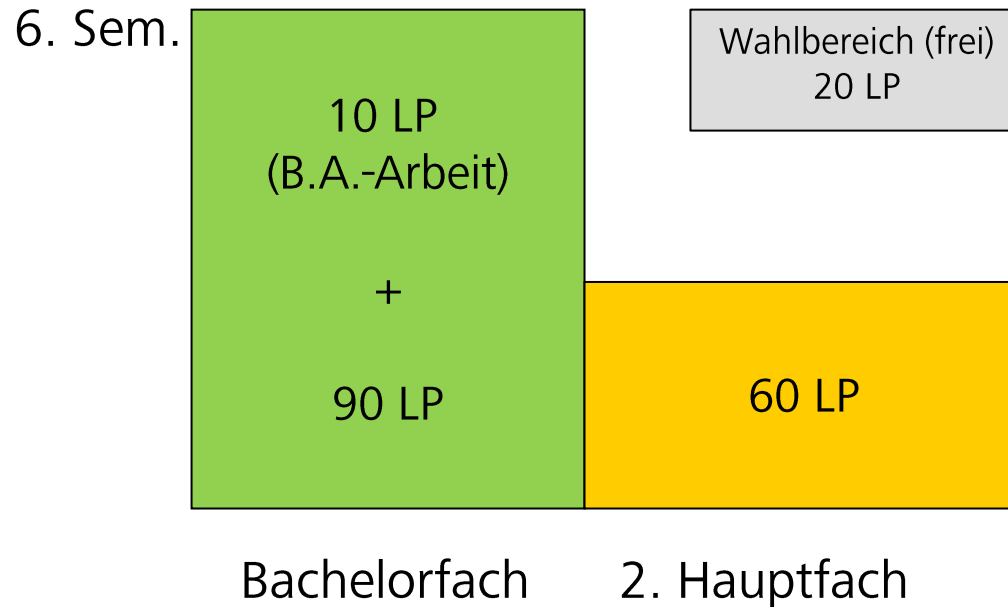
Bachelor of Arts: Mögliche Studienfächer der UR

- Südosteuropastudien
- Tschechische Philologie
- Vergleichende Kulturwissenschaft
- Vor- und Frühgeschichte

Nur als Begleitfach (2. HF oder NF):

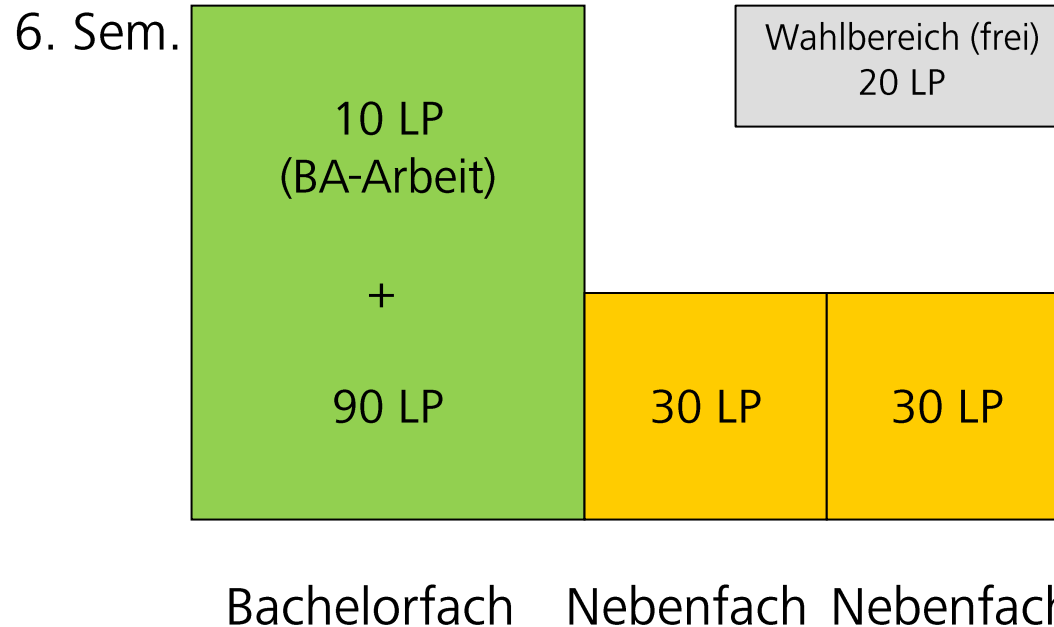
- BWL* oder VWL oder WiInf
- Frei kombinierbares Nebenfach (FKN)
- Südslavische Philologie
- Wissenschaftsgeschichte
- auf Antrag: Rechtswissenschaft, Kath. Theologie, Mathematik

Studieren Sie die 2-Fach-Kombination an der UR?



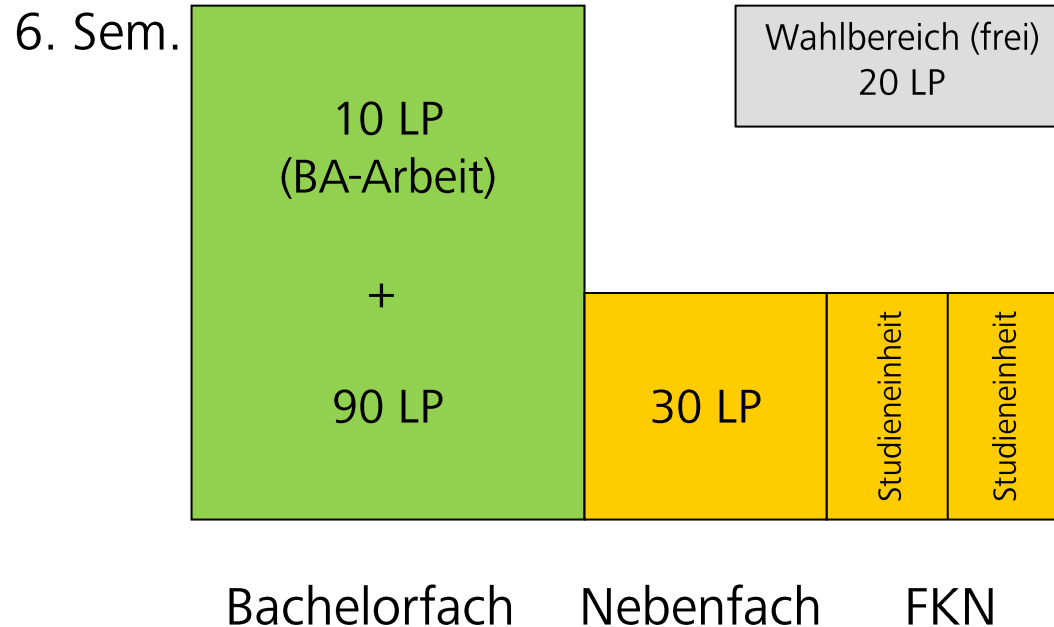
➤ Dann sieht die Studienstruktur Ihres Studiums so aus!

Studieren Sie die 3-Fach-Kombination an der UR?



➤ Dann sieht die Studienstruktur Ihres Studiums so aus!

Oder die 3-Fach-Kombination an der UR mit FKN?



➤ Dann sieht die Studienstruktur Ihres Studiums so aus!

Das Frei Kombinierbare Nebenfach (FKN)

bietet verschiedene Teilbereiche einzelner Studienfächer ...

- Allgemeine und Vergleichende Literaturwissenschaft
- Deutsch als Fremdsprache
- Informationskompetenz
- Interkulturelle Studien I
- Interkulturelle Studien II
- Kollektivwissenschaft
- Mündliche Kommunikation
- Religionswissenschaft
- Sprache und Kommunikation
- Tschechische Studien
- Wissenschaftsgeschichte

... und ermöglicht sogar noch ein breiteres Studium.
Aber breit und vielfältig ist nicht jedermanns Sache.

Binationale B.A.-Studiengänge

Spezialstudium - Ausland bereits integriert!



- **Deutsch-Französische Studien**
Etudes franco-allemandes (Universités Clermont Auvergne, Côte d'Azur)
- **Deutsch-Italienische Studien**
Studi Italo-Tedeschi (Università Degli-Studi di Trieste)
- **Deutsch-Polnische Studien**
Studia Polsko-Niemieckie (Universität Łódź)
- **Deutsch-Spanische Studien (8 Sem.)**
Estudios interculturales europeos (Universidad Complutense Madrid)
- **Deutsch-Tschechische Studien**
Česko-německá studia (Karlsuniversität Prag)
- ***Interdisziplinäre Deutsch-Russische Studien (8 Sem.)***
(Kasaner Föderale Universität) > Achtung: momentan ausgesetzt

Das Auslandsstudium

Interessant für alle!



- **Warum ins Ausland?**

Zur Verbesserung der Sprachkompetenz und Landeskunde, Erweiterung des Horizonts und internationaler Erfahrungen

- **Austauschprogramme der Universität Regensburg**

Studienaufenthalte an einer der 300 Partnerhochschulen in Europa, USA, Australien, Asien und Lateinamerika

- **Wann:** nach Abschluss der Basismodule
Organisation und Bewerbung ⇨ ca. 1 Jahr

- **Kontakt:** **International Office**
www.uni-regensburg.de/international

Rechtliche Grundlagen des Universitätsstudiums:

Hochschulrahmengesetz



Bayerisches Hochschulgesetz



Prüfungsordnung



Modulbeschreibungen



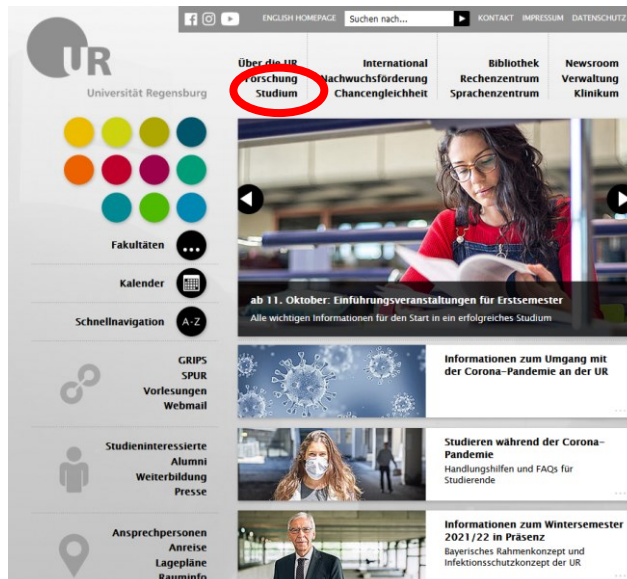
Studienpläne oder Kommentare



Vorlesungsverzeichnis

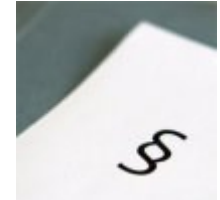


Lehrveranstaltungen



Rechtsgrundlagen für das B.A.-Studium

Sehr wichtig zu wissen! Wo muss ich was nachschlagen?



- **Prüfungs- und Studienordnungen**

www.uni-regensburg.de/studium/pruefungsordnungen

- Prüfungsordnungen und Studienordnungen
- Bachelorprüfungs- und Studienordnung
für die Philosophischen Fakultäten I-III vom **02.06.2022**

- **Modulbeschreibungen**

www.uni-regensburg.de/studium/modulbeschreibungen

- Modulbeschreibungen
- Bachelor of Arts oder FKN-Studieneinheiten

- **Vorlesungsverzeichnisse** www.ur.de > Vorlesungen
in SPUR oder der Homepage der Fächer/Institute

§ 42 Geschichte

- (1) Bis spätestens zur Anmeldung der Bachelorarbeit sind für das Studium der Geschichte als erstes oder zweites Hauptfach Lateinkenntnisse und Kenntnisse in einer modernen Fremdsprache und für das Studium der Geschichte als Nebenfach Kenntnisse in einer modernen Fremdsprache und Lateinkenntnisse oder Kenntnisse in zwei modernen Fremdsprachen nachzuweisen.
- (2) Studienleistungen (§ 26 Nr. 1)
 - a) Ist Geschichte Bachelor-, Haupt- oder Nebenfach, ist ein Propädeutikum nachzuweisen; das Propädeutikum ist integraler Bestandteil eines der ersten vom Studierenden gewählten Proseminars und in der Regel parallel dazu zu absolvieren.
 - b) Ist Geschichte Bachelorfach, ist der erfolgreiche Abschluss folgender Module nachzuweisen: Basismodule GES-M01, GES-M02, GES-M03, GES-M04, GES-M05; zwei Module aus den Aufbaumodulen GES-M08, GES-M09, GES-M10, GES-M11; um die Mindestanzahl von 30 LP im Bereich der Aufbaumodule zu erreichen, ist die Absolvierung einer weiteren Lehrveranstaltung aus dem Bereich der Geschichte erforderlich.
 - c) Ist Geschichte zweites Hauptfach, ist der erfolgreiche Abschluss folgender Module nachzuweisen: Basismodule GES-M01, GES-M02, GES-M03, GES-M04, GES-M05.
 - d) Ist Geschichte Nebenfach, ist der erfolgreiche Abschluss folgender Module nachzuweisen: Basismodul GES-M07; zwei Basismodule aus GES-M01, GES-M02, GES-M04 und GES-M06.

(3) Konsekutivregelungen

- a) Das in Abs. 2 Buchst. a) genannte Proseminar mit Propädeutikum ist Zulassungsvoraussetzung für alle weiteren zu absolvierenden Proseminare.
- b) Zulassungsvoraussetzung für die Hauptseminare der Aufbaumodule ist der erfolgreiche Abschluss der Basismodule aus dem jeweils selben Teilfach.

1. Name des Moduls:	Basismodul Alte Geschichte
2. Fachgebiet / Verantwortlich:	Lehrstuhl für Alte Geschichte / Prof. Dr. Peter Herz
3. Inhalte des Moduls:	Einführung in die teilfachspezifischen Arbeitsweisen, Hilfsmittel und Methoden; exemplarische Behandlung zentraler Themenfelder der griechischen und römischen Geschichte (Politik-, Wirtschafts-, Sozial- und Kulturgeschichte).
4. Qualifikationsziele des Moduls / zu erwerbende Kompetenzen:	Anleitung zum wissenschaftlichen Umgang mit Quellen aus der Alten Geschichte und zur historischen Analyse in ausgewählten Problembereichen der griechischen und römischen Welt; Vermittlung von Grundkenntnissen politischer, gesellschaftlicher, ökonomischer und kultureller Strukturen und Entwicklungen in der antiken Welt.
5. Teilnahmevoraussetzungen:	
a) empfohlene Kenntnisse:	-
b) verpflichtende Nachweise:	Einführungskurs Propädeutik Voraussetzung für den Besuch des Proseminars (kann auch begleitend absolviert werden)
6. Verwendbarkeit des Moduls:	B.A. Geschichte - Hauptfach oder Nebenfach
7. Angebotsturnus des Moduls:	WS, SS
8. Das Modul kann absolviert werden in:	1 Semester
9. Empfohlenes Fachsemester:	
10. Gesamtaufwand des Moduls (Workload) / Anzahl Leistungspunkte:	Arbeitsaufwand: Gesamt in Stunden: 330 davon: 1. Präsenzzeit: 4 SWS 2. Selbststudium (inkl. Prüfungsvorbereitung/ Prüfung): 270 Std. Leistungspunkte: 11
Voraussetzung für die Vergabe der in Nr. 10 genannten Leistungspunkte ist das erfolgreiche Absolvieren aller in den Nrn. 11 und 12 aufgeführten Leistungen.	

Modul: GES-M 01

11. Modulbestandteile:					
Nr	P/WP	Lehrform	Themenbereich/Thema	SWS/Std.	Studienleistungen
GES-M 01.1	Pflicht	Proseminar	Proseminar Alte Geschichte	2	siehe kommentiertes Vorlesungsverzeichnis
GES-M 01.2	Pflicht	Vorlesung	Vorlesung Alte Geschichte	2	siehe kommentiertes Vorlesungsverzeichnis
12. Modulprüfung:					
Nr	Kompetenz / Thema		Art der Prüfung	Dauer	Zeitpunkt / Bemerkungen
GES-M 01.1	Proseminar Alte Geschichte		Hausarbeit		Abgabetermin: erste Vorlesungswoche im Folgesemester
					Anteil an Modulnote

Die Kernpunkte der Modularisierung

Alles im Studium dreht sich darum!

- Zweistufiges Studiensystem **Bachelor / Master**
- **Leistungspunkte:** Arbeitsaufwand (Workload) im Studium
1 LP = 25 – 30 Arbeitsstunden / ca. 30 LP (CP/ECTS) pro Sem.
- **Modul:** thematisch zusammenpassende Veranstaltungen
- **Studienbegleitende** Prüfungen
- Abschlusszeugnis / Diploma Supplement / Transcript of Records

➔ **Vortrag** von Herrn Baderschneider anschließend

Brauche ich Fremdsprachenkenntnisse im B.A.?

Folgende Fächer fordern Fremdsprachenkenntnisse:

- Amerikanistik / Anglistik / Englische Sprachwissenschaft
 - Geschichte
 - Griechische Philologie
 - Klassische Archäologie*
 - Klassikstudien (Ein-Fach-BA)
 - Lateinische Philologie*
 - Wissenschaftsgeschichte*
- ➡ Fremdsprachen-Nachweis bei der Anmeldung zur BA-Arbeit oder bereits im *Studienverlauf (Schulzeugnisse oder Zertifikate)

Kann ich auch klassische Sprachen nachholen?

LATEIN

Zwei Parallelkurse mit 3 x 1 Std. pro Woche

- ➡ Anmeldung in SPUR über Lehramt Gymnasium/Latein
- ➡ Start nur im Wintersemester

GRIECHISCH

Kursangebot Griechisch I und II für Philologen

Kursstart mit Griechisch I immer im Sommersemester (März)

Erstellung des Stundenplans

Ein separater Leitfaden hilft dabei ...



Wieviele Leistungspunkte?

Welche Pflichtmodule?

Welche Veranstaltungen/Module?

Welche Fachempfehlungen?

Ziel

Alle Pflichtmodule /-veranstaltungen müssen bis zum Ende des Studiums eingebracht sein (auch Fremdsprachen)

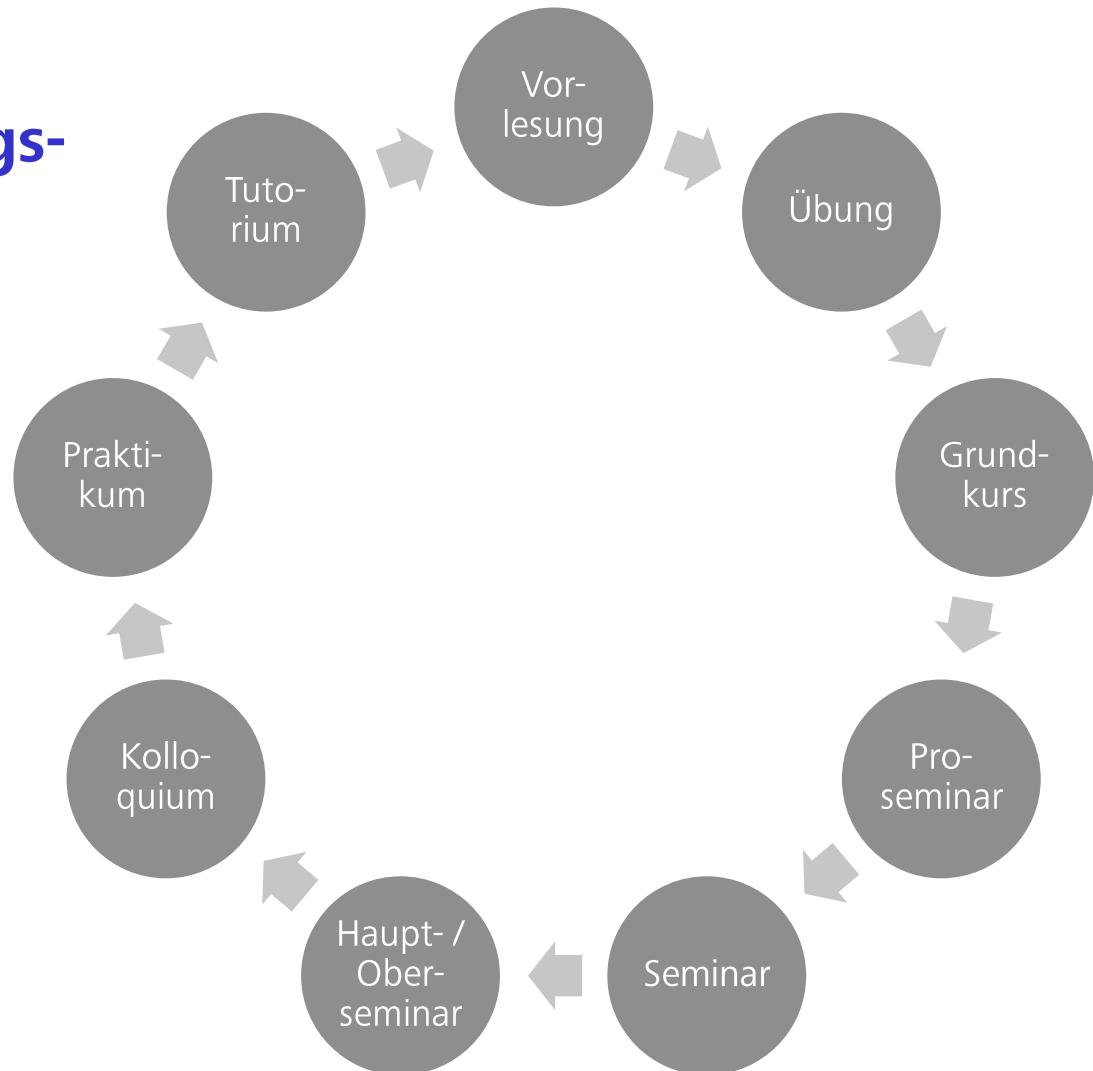
Empfehlungen → siehe „**Leitfaden Stundenplan**“

Im 1. Semester ca. **25 LP** an Veranstaltungen besuchen.

Prüfungsanforderungen am **Ende des Semesters** beachten!

Hinweise aus dem Leitfaden beachten!

Lehr- veranstaltungs- arten





Wissenswertes zum Studium

Semesterwochenstunden SWS

Stundenanzahl der wöchentlich zur gleichen Zeit stattfindenden Lehrveranstaltung während eines Semesters,
z. B. Mo. 10 – 12 c.t. = 2 SWS

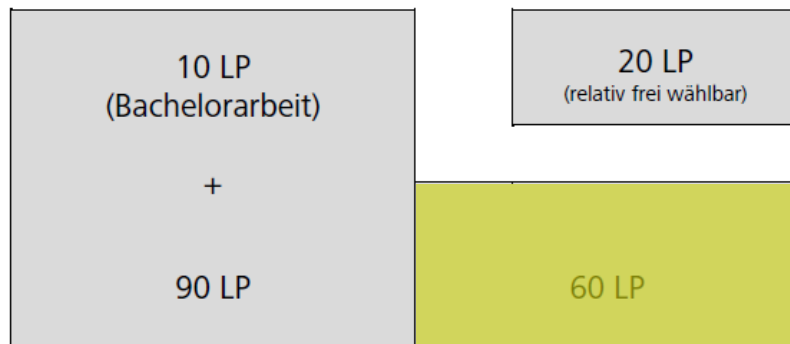
c.t. (cum tempore)

das "akademischen Viertel". 10 Uhr c.t. heißt die Veranstaltung beginnt um 10:15 Uhr.

s.t. (sine tempore)

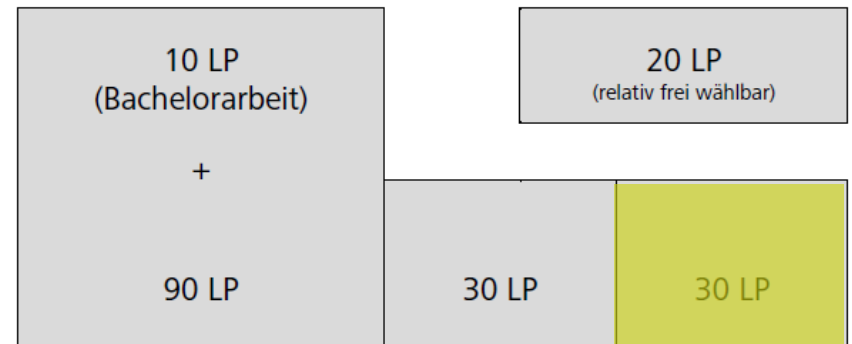
Veranstaltungsbeginn 10 Uhr s.t. bedeutet, die Veranstaltung beginnt genau um 10:00 Uhr.

Jura im Bereich der Kombinationsfächer (mit Sonderantrag)



1. Hauptfach
(Bachelor-Fach)

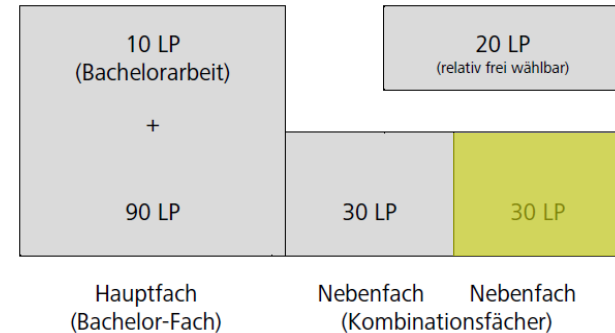
2. Hauptfach
(Kombinationsfach)



Hauptfach
(Bachelor-Fach)

Nebenfach
(Kombinationsfächer)

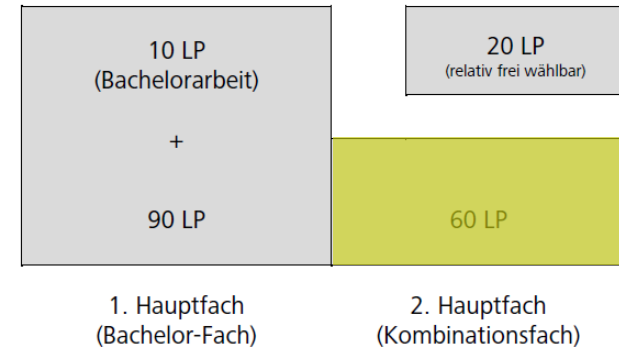
Jura im Nebenfach



- **Studienumfang:**
→ mindestens 30 Leistungspunkte innerhalb von 4 Semestern
- **Studieninhalt:**
Wahl eines Teilgebiets aus vier möglichen:
 1. Grundlagen der modernen Rechtsordnung
 2. Zivilrecht
 3. Strafrecht
 4. Öffentliches Recht
- **Studienaufbau im Teilgebiet:**

Basismodul	Pflichtbereich
	Grundlagen
Erweiterungsmodul	Wahlbereich
	Vertiefung

2. Hauptfach: Öffentliches Recht



- **Studienumfang:**

→ mindestens 60 Leistungspunkte innerhalb von 6 Semestern

- **Studieninhalt:**

Beschränkt auf Teilgebiete des öffentlichen Rechts:

z. B. Verfassungsrecht, Verwaltungsrecht, Medienrecht,
Europarecht, Völkerrecht usw.

- **Studienaufbau im Teilgebiet:**

Basismodul	Pflichtbereich mit 20 LP → Grundlagen
Erweiterungsmodule	Wahlbereich mit 40 LP → Vertiefung → Schwerpunkt

Einschreibung / Genehmigung

- **Antrag auf Genehmigung:**

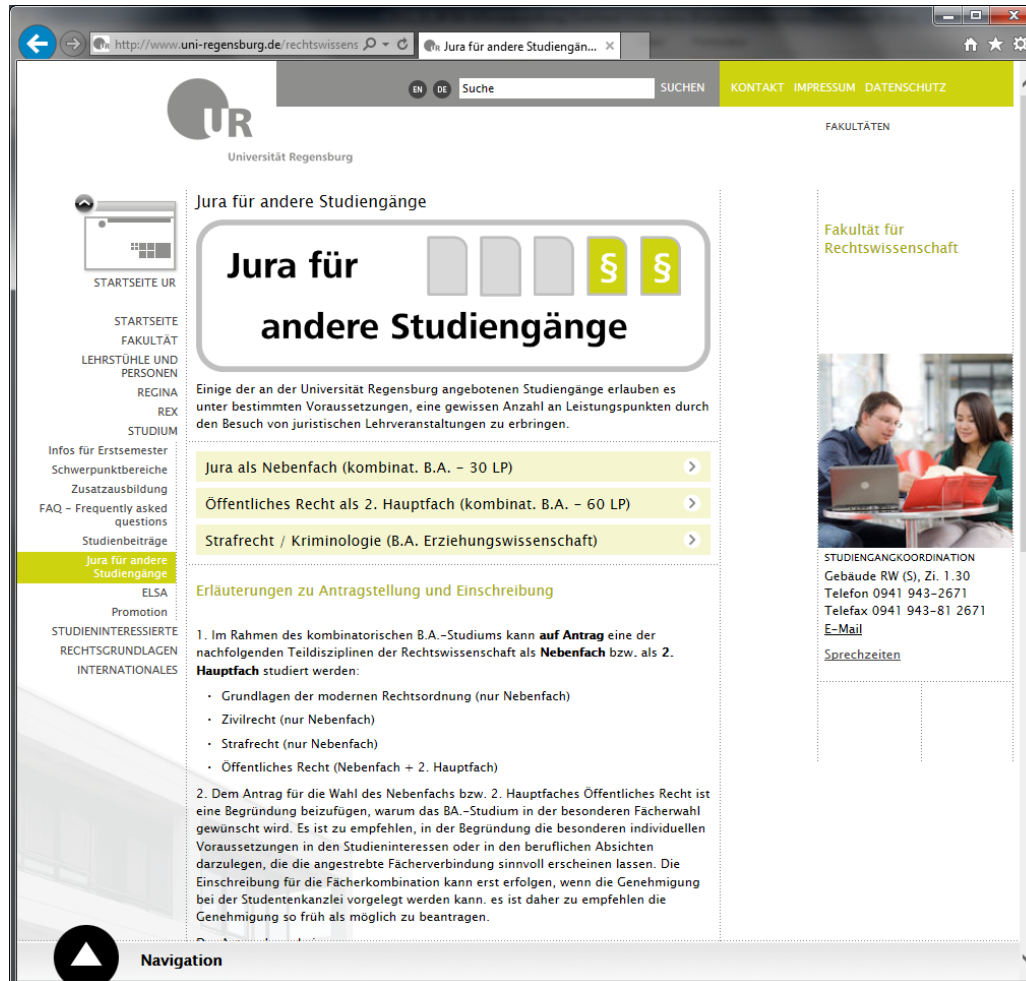
Schriftlich mit Name, Anschrift, B.A.- Hauptfach und Matrikelnummer an:

- Zentrales Prüfungssekretariat der Philosophischen Fakultäten
- Frist: 4 Wochen vor Vorlesungsbeginn!

- **Zeitpunkt der Umschreibung (Studentenkanzlei):**

- Genehmigung muss bereits vorliegen
- Ideal: Während der Rückmeldefrist am Ende des Semesters

Mehr Informationen online



The screenshot shows a web browser window displaying the website of the University of Regensburg. The address bar shows the URL <http://www.uni-regensburg.de/rechtswissens>. The page title is "Jura für andere Studiengänge". The website has a navigation menu on the left with links like "STARTSEITE UR", "FAKULTÄT", "LEHRSTÜHLE UND PERSONEN", "REGINA", "REX", "STUDIUM", "Infos für Erstsemester", "Schwerpunktbereiche", "Zusatzausbildung", "FAQ - Frequently asked questions", "Studienbeiträge", "Jura für andere Studiengänge" (highlighted), "ELSA", "Promotion", "STUDIENINTERESSIERTE", "RECHTSGRUNDLAGEN", and "INTERNATIONALES". The main content area features a large heading "Jura für andere Studiengänge" with a graphic of three books and two paragraph symbols (§). Below this, a text block states: "Einige der an der Universität Regensburg angebotenen Studiengänge erlauben es unter bestimmten Voraussetzungen, eine gewissen Anzahl an Leistungspunkten durch den Besuch von juristischen Lehrveranstaltungen zu erbringen." This is followed by a list of three study programs: "Jura als Nebenfach (kombinat. B.A. - 30 LP)", "Öffentliches Recht als 2. Hauptfach (kombinat. B.A. - 60 LP)", and "Strafrecht / Kriminologie (B.A. Erziehungswissenschaft)". Below this list is a section titled "Erläuterungen zu Antragstellung und Einschreibung" with two numbered points. The first point discusses the requirements for the B.A. - Studium, and the second point discusses the requirements for the 2. Hauptfach. On the right side of the page, there is a section for the "Fakultät für Rechtswissenschaft" with a photo of two students and contact information for the "STUDIENGANGSKOORDINATION".

UR
Universität Regensburg

EN DE Suche SUCHEN KONTAKT IMPRESSUM DATENSCHUTZ

FAKULTÄTEN

STARTSEITE UR

STARTSEITE
FAKULTÄT
LEHRSTÜHLE UND
PERSONEN
REGINA
REX
STUDIUM

Infos für Erstsemester
Schwerpunktbereiche
Zusatzausbildung
FAQ - Frequently asked
questions
Studienbeiträge
Jura für andere
Studiengänge
ELSA
Promotion
STUDIENINTERESSIERTE
RECHTSGRUNDLAGEN
INTERNATIONALES

Jura für andere Studiengänge

Jura für andere Studiengänge

Einige der an der Universität Regensburg angebotenen Studiengänge erlauben es unter bestimmten Voraussetzungen, eine gewissen Anzahl an Leistungspunkten durch den Besuch von juristischen Lehrveranstaltungen zu erbringen.

Jura als Nebenfach (kombinat. B.A. - 30 LP)

Öffentliches Recht als 2. Hauptfach (kombinat. B.A. - 60 LP)

Strafrecht / Kriminologie (B.A. Erziehungswissenschaft)

Erläuterungen zu Antragstellung und Einschreibung

1. Im Rahmen des kombinatorischen B.A.-Studiums kann **auf Antrag** eine der nachfolgenden Teildisziplinen der Rechtswissenschaft als **Nebenfach** bzw. als **2. Hauptfach** studiert werden:

- Grundlagen der modernen Rechtsordnung (nur Nebenfach)
- Zivilrecht (nur Nebenfach)
- Strafrecht (nur Nebenfach)
- Öffentliches Recht (Nebenfach + 2. Hauptfach)

2. Dem Antrag für die Wahl des Nebenfachs bzw. 2. Hauptfaches Öffentliches Recht ist eine Begründung beizufügen, warum das BA.-Studium in der besonderen Fächerwahl gewünscht wird. Es ist zu empfehlen, in der Begründung die besonderen individuellen Voraussetzungen in den Studieninteressen oder in den beruflichen Absichten darzulegen, die die angestrebte Fächerkombination sinnvoll erscheinen lassen. Die Einschreibung für die Fächerkombination kann erst erfolgen, wenn die Genehmigung bei der Studentenzentrale vorgelegt werden kann. es ist daher zu empfehlen die Genehmigung so früh als möglich zu beantragen.

Fakultät für Rechtswissenschaft

STUDIENGANGSKOORDINATION
Gebäude RW (S), Zi. 1.30
Telefon 0941 943-2671
Telefax 0941 943-81 2671
E-Mail
Sprechzeiten

Navigation

Anmeldung zu den einzelnen Modulen im Nebenfach

**Anmeldung erfolgt per Mail an den
betreffenden Lehrstuhl!**

Fachstudienberatung Jura

Dr. Petra Fexer

Gebäude RW(S) Zi. 1.30 / gegenüber H14

Offene Sprechstunde während der Vorlesungszeit:

Mittwoch: 13.00-16.00 Uhr in RW(S) in Zi. RW(S) 1.30

Donnerstag: 08.00-11.00 Uhr RW(S) Zi. RW(S) 1.30

Dienstag 08.00-12.00 Uhr telefonisch unter 0941/943-2671

Sonst gerne jederzeit nach Vereinbarung!

studienberatung.jura@ur.de

Was kommt im Studium auf mich zu?

Stundenplangestaltung als Herausforderung

- Zeitaufwand für Veranstaltungen ist unbekannt
- Umfang von Hausarbeiten ist nicht einschätzbar

Hineinwachsen in eine neue Lernkultur an der Uni

- Wissenschaftliches Arbeiten muss man erst lernen
recherchieren, Quellen analysieren, Umgang mit Texten ...
- Neugier auf Fachinhalte entwickeln
- Inhalte verstehen lernen
- Eigenmotivation und Aktivität entwickeln
- Akademisches Schreiben lernen



➔ **YOUR JOB „TO ASK QUESTIONS“ !!!**

Was kommt im Studium noch auf mich zu?

Welche Lernstrategien brauche ich?

- Eigenen Arbeitsstil finden und Teamarbeit lernen
- Misserfolge aushalten und Geduld mit sich haben
- Fokussieren statt Multitasking
- „No screen policy“ ➔ **Offline lernt sich vieles besser !!!**

Wie entwickle ich mein Berufsprofil?

- Studium mit Praktika anreichern
- Erwerb von Soft-Skills (viele Angebote an der UR)
- Besondere Kompetenzen der Geisteswissenschaften sind:
Flexibilität, Interdisziplinarität, kritisches Hinterfragen ...

EXA – GRIPS – SPUR (Anmeldung zu Veranstaltungen)



Vorlesungsverzeichnis (Studienplaner > siehe SPUR)

- Übersicht über alle Veranstaltungen
- Stundenplan online gestalten
- Anmeldung zu Kursen (mit Platzbegrenzung oder Registrierung)

Anmeldeschluss: Donnerstag, 13.10.2022, 23:59 Uhr

GRIPS: E-Learning-Plattform (Material/Lernaktivitäten)


SPUR: Studierendenportal mit Zugang zu vielen Systemen

➔ **Präsentationen** dazu unter www.ur.de/studienstart

FlexNow – Prüfungsverwaltungssystem

(wird erst später im Semester notwendig für Prüfungen)

FlexNow dient der **Online-Prüfungsverwaltung**

- Ermöglicht online An-/Abmeldungen für Prüfungen
- Übersicht über Studienfortschritt bzw. erbrachte Leistungen
- Mit NDS-Account (z. B. vip12345)
- **Wichtig:** Meldungen auf **stud-E-Mail-Adresse** 

➔ **Präsentation** online auf **www.ur.de/studienstart**



Weitere Unterstützungen im Studium bieten

Zentrum für Sprache und Kommunikation

- **Schreibberatung**
- **Orthografie- und Normberatung**
- **Kommunikationsberatung und Stimmscreening**

Rechenzentrum

- **IT-Ausbildung** (automatisch im FlexNow eingestellt)

Bibliothek/Rechenzentrum

- **Online-Kurs „Fit fürs Studium“**
Seminararbeiten und Referate meistern
Kurs unter ffs.ur.de



Lernen im Studium – Faktoren zum Erfolg

- **Effiziente Lern- und Konzentrationstechniken, d. h.**
 - realistische Ansprüche setzen
 - Minimierung von „Müllzeit“ lernen
 - eine gute Work-Life-Balance finden

*„Nichtstun ist besser als mit viel Mühe nichts zu schaffen.“
(Laotse)*

- **Kontinuität und beständiges Lernen**
- **Kommunikation: Austausch & Arbeit im Team**
- **Überblick verschaffen**
- **Motivation aufrecht erhalten**

Motivation im Studium

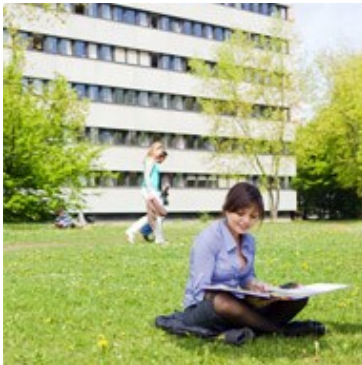
Ein Instrument wie das Cello meisterhaft zu beherrschen dauert etwa 15 Jahre, wobei die Disziplin eine entscheidende Rolle spielt. Bereits im Kindesalter übt der spätere Berufsmusiker nämlich täglich an seinen Fertigkeiten. Während dem Studium übt er dann während 6-7 Jahren täglich intensiv 5-7 Stunden.

Später, in einem jährlich von über 300 Proben und Konzerten geprägten Berufsalltag, übt er immer noch jeden Tag 1-3 Stunden für sich alleine.

„Motivation kommt und geht - Disziplin bleibt. Wenn ich nach dem Lustprinzip vorgehen würde, würde ich wohl fast nie üben. Aber die Disziplin ist wie ein Muskel: Je mehr man sie trainiert, desto stärker wird sie“.

Sebastian Diezig, schweizer Cellist

Studium und dann? Wie entwickle ich ein Berufsprofil?



An der Universität erhält man eine „**Denkausbildung**“ anhand bestimmter fachlicher Inhalte und Disziplinen.

Im Bachelorstudiengang, der zu einem berufsqualifizierenden, akademischen Abschluss führt, wird es in der Berufswelt als Selbstverständlichkeit betrachtet, dass sich Studierende in der vorlesungsfreien Zeit möglichst umfassend durch **Praktika** auf ihre angestrebten beruflichen Ziele selbst vorbereiten.

➡ Besuchen Sie die Veranstaltungsreihen der Agentur für Arbeit

Berufsmöglichkeiten und Tätigkeitsfelder für Geisteswissenschaftler:innen



Welche TOP-Kompetenzen sind gesucht?

1. Teamfähigkeit
2. Selbstständiges Arbeiten
3. Analyse-/Entscheidungsfähigkeit
4. Einsatzbereitschaft
5. Kommunikationsfähigkeit

BILDUNG:

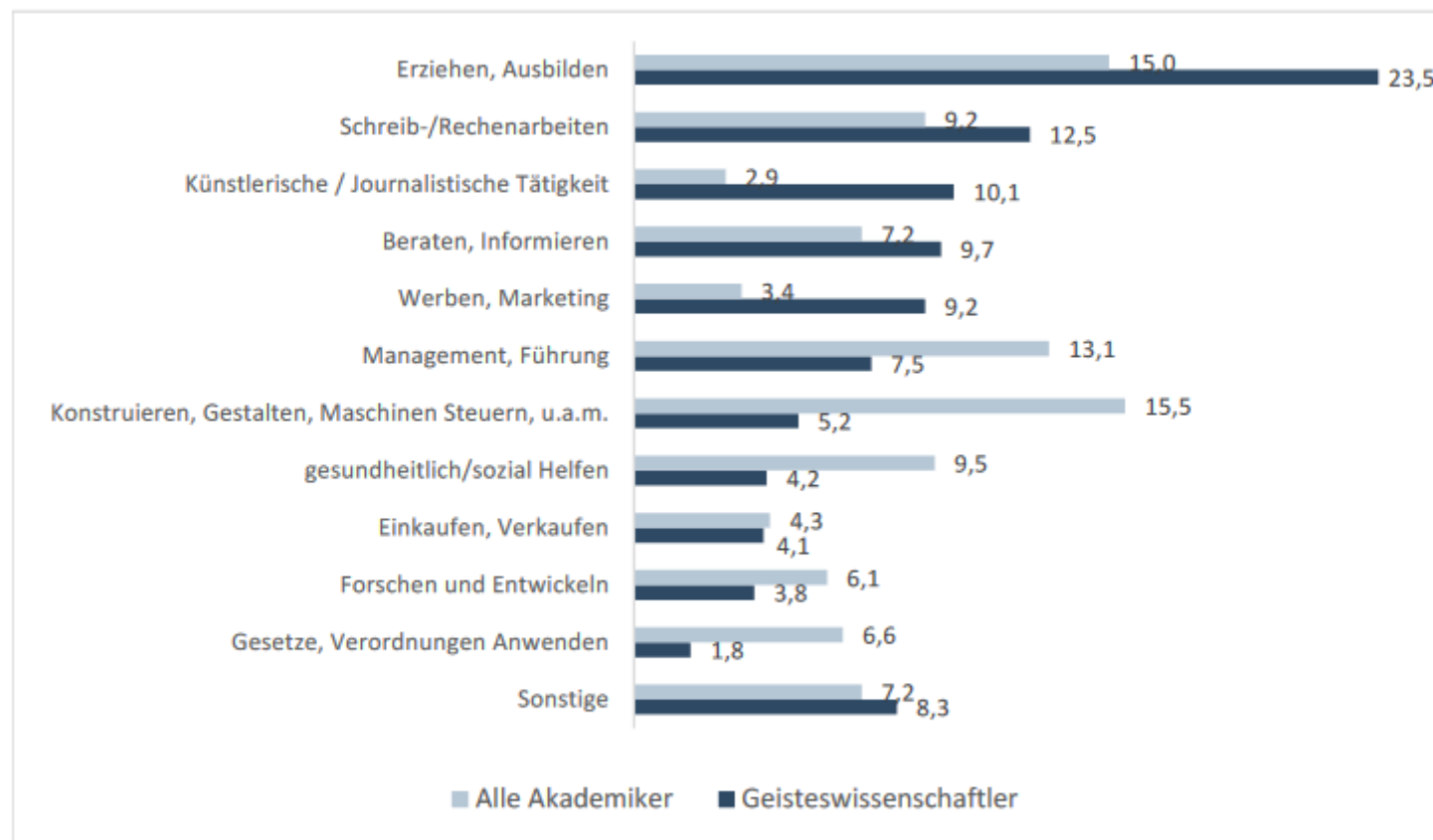
Information \Rightarrow Wissen \Rightarrow Erkenntnis \Rightarrow Bildung

Karriere als „geglückte“ berufliche Tätigkeit im Einklang mit persönlichen Interessen, Werten und Kompetenzen

Person / Funktion / Profession

Abbildung 3-1: Überwiegend ausgeführte Tätigkeiten

Angaben in Prozent der Erwerbstätigen



Quelle: FDZ der Statistischen Ämter des Bundes und der Länder, Mikrozensus, Erhebungsjahr 2015; eigene Berechnungen; Im Jahr 2016 wurden die überwiegend ausgeführten Tätigkeiten nicht erhoben

Was ist Ihre Erwartung an „akademische Bildung“?

z. B.:

Verantwortungsvolle Teilhabe an der Gesellschaft

*Nachhaltigkeit – Soziale Gerechtigkeit –
Rückgabe an Gesellschaft*

Kritisches Hinterfragen aktueller „Mainstream“-Themen

*Kritischer Journalismus – Social Media – Fake News
Datenschutz – Urheberrechte – Haltung zu Themen*

Konvention – Stil – Respekt

*Umgangsformen (E-Mail-Formen, Abmeldeverhalten)
Wissenschaftliche Konventionen (Zitat/Plagiat)
Solidarität – Mitdenken – Vorbild*

Universität als „BildungsRaum“

- Zentrum für Sprache und Kommunikation
 - IT-Ausbildung
- Ringvorlesungen
 - Ost-West-Zentrum
- Botanischer Garten
 - Virtuelle Hochschule Bayern
- Deutsch als Fremdsprache
 - Studentische Initiativen
- Hochschulgemeinden





Sportangebot an der UR – was Spaß macht!

Aerobic Aikido Akrobatik Aquafitness Badminton Ballett
Basketball Behindertensport Billard BodyArt Bogenschießen
Breakdance Capoeira Core-Training Eishockey Fechten Flexibar
Frauenselbstverteidigung Funkbetriebszeugnis Futsal Hallen-
Hockey Handball Jonglieren Judo Kajak Karate Kick-Boxen
Klettern Konditionstraining Krafttraining LeParkour Mentales
Training Mountainbike Orientierungslauf Pilates QiGong Rücken
& Stretch Sauna Schwimmen Segeln Selbstverteidigung Ski alpin
Snowboard Sportbootführerschein Streching TaiJi QuanWuStil
Tanz Tischtennis Trampolinturnen Turnen Unihockey-Floorball
Unterwasserrugby VertikalTuch Volleyball Wettkampfsport Yoga

Was bietet die Universität sonst noch?





Universität Regensburg

THEATER
AN DER UNI

[**laut | schrift**]

DIE STUDIERENDENZEITSCHRIFT DER UNI REGensburg

Daniela Hodapp
Zentrale Studienberatung



... und noch vieles mehr!



PROBERÄUME

mit Klavier und ohne Klavier

**Terminvergabe
WS 2020/2021**



Interesse?

Kontakt: Heike Hinkelmann
hinkelmann@stwno.de



**WORKSHOP
Schauspiel**

Mittwoch
13. Mai, 20. Mai und 27. Mai 2020
19 bis 21 Uhr

**Körperlichkeit und Rollenarbeit.
Kurs an drei Abenden
für Einsteiger!**

Viel Spaß und Bühne frei!



Dozentin: Bettina Schöneberg (Schauspielerin und
Dozentin an der Akademie für Darstellende Künste Bayern)

Ort: Proberaum in der studentischen Wohnanlage
Dr.-Gessler-Str. 1, Regensburg

Anmeldung bis spätestens 4. Mai 2020 unter:
workshop@stwno.de

Teilnahmegebühr: Studierende: 5 Euro / Nicht-Studierende: 15 Euro
Der Workshop ist auf eine Teilnehmerzahl von mind. 5 bis max. 10 Teilnehmer begrenzt.



Die Kulturförderung des Studentenwerks
Niederbayern/Oberpfalz stellt vor:

TF MedienStudio
Das Ton- und Filmstudio
im Studentenhaus



**TF MEDIEN
STUDIO**

Studierende engagieren sich



... gesellschaftlich, sozial oder politisch!

Beispiele sind:

Netzwerk Nachhaltigkeit, CampusAsyl, Green Office,
AK Globale Gerechtigkeit, AK UniFair, AK Queer
Hochschulpolitik, Sprecher:innenrat u.v.m.

Alessia Cara (kanadische Popsängerin): *„Die fehlende Kompetenz derjenigen, die die Machtpositionen besetzen, hat uns die Augen geöffnet. Daraufhin haben viele von uns die Dinge selbst in die Hand genommen“ (Spotify 2019).*



Studentischer Sprecher*innenrat der Universität Regensburg

Deine gewählte Studierendenvertretung!
Deine Stimme in der Hochschulpolitik!



Und *last but not least*: Tipps zum Studienstart von Studierenden und Absolvent:innen

- ➡ Sei neugierig!
- ➡ Nimm dir nicht zu viel vor!
- ➡ Stell Fragen!
- ➡ Zieh aus von zu Haus!
- ➡ Nutze Rabatte!
- ➡ Halte durch!
- ➡ Sichere deine Daten richtig!
- ➡ Vergiss nicht zu leben!

(aus: Zeit – Studienführer 2014/2015)

Zentrale Studienberatung (ZSB)

Haben Sie noch **Fragen???**

Antworten erhalten Sie bei der



**Zentralen Studienberatung
der Universität Regensburg**

Infos: www.ur.de/studienberatung
Kontakt: studienberatung@ur.de

Bitte beachten: Ohne Termin nur telefonische/virtuelle Beratung!

Aktuelle Telefonische Sprechzeiten der ZSB zum Studienstart

(Kontakte: Tel. 0941 / 943 5544)

- **MONTAG** **Tel. Sprechstunde** 10-13 Uhr
- **DIENSTAG** **Tel. Sprechstunde** 13-16 Uhr
 + **Online-Sprechstunde** 14-15 Uhr per Zoom
- **MITTWOCH** **Tel. Sprechstunde** 13-16 Uhr
- **DONNERSTAG** **Tel. Sprechstunde** 13-16 Uhr
 + **Online-Sprechstunde** 14-15 Uhr per Zoom

Die Zugangsdaten zur Online-Sprechstunde (über Zoom)
erhalten Sie auf der Website der ZSB, siehe Kontakt.



Manchmal muss man einfach ein Risiko eingehen, und seine Fehler unterwegs korrigieren. (Lee Iacocca)



Wir wünschen Ihnen einen guten Start in ein spannendes und erfolgreiches Studium!

Ab 12.10.2022 wird der **Vortrag** sowie die **Welcome-Broschüre zum BA** mit hilfreichen Tipps online bereitgestellt unter www.ur.de/studienstart