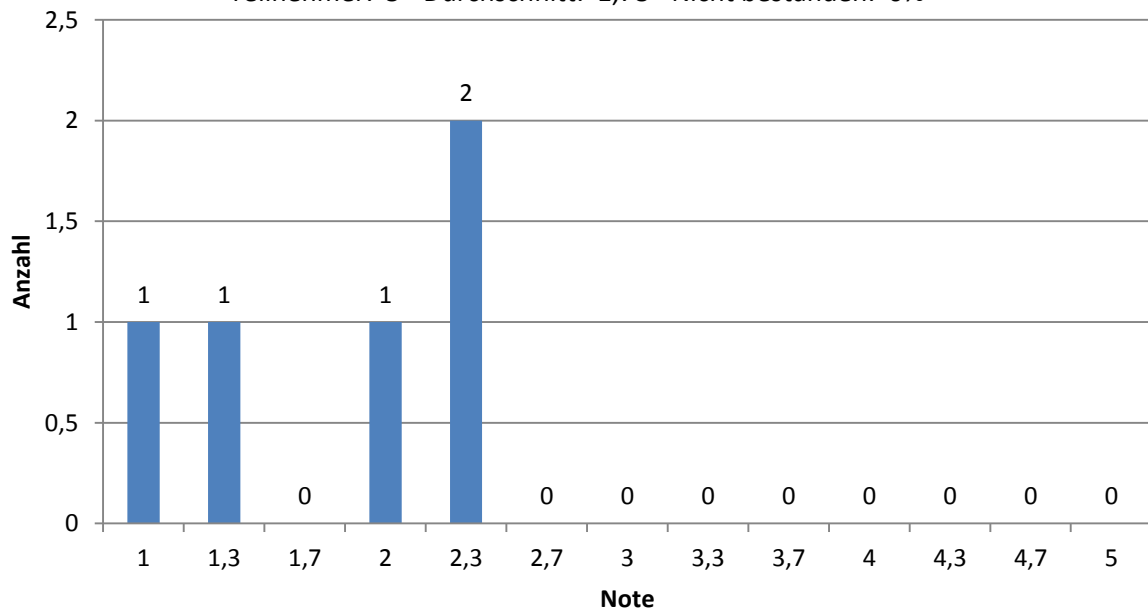


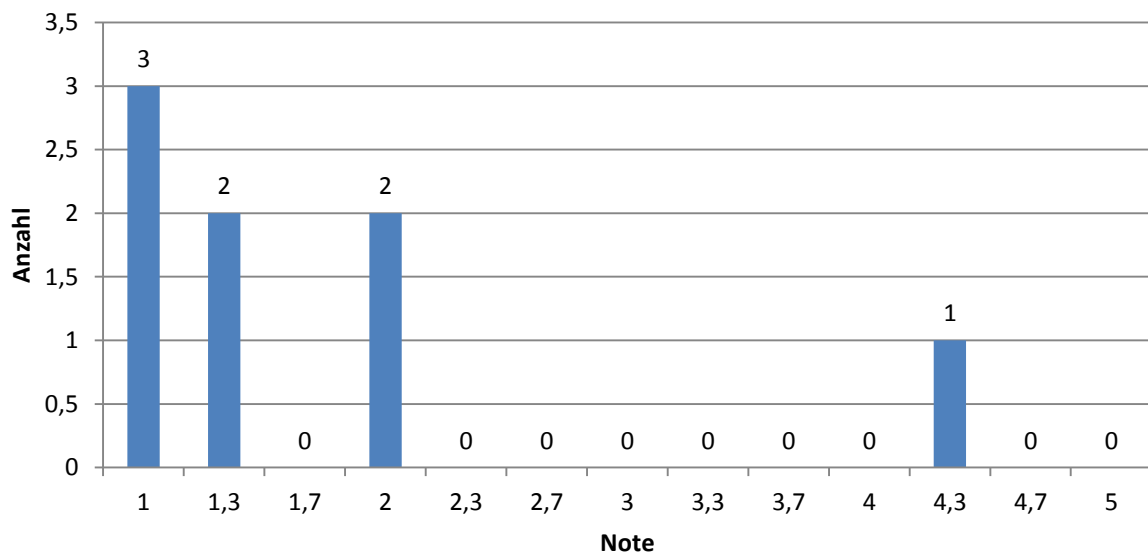
Rechnergestützte Datenanalyse und Modellierung im Marketing - SS 18

Teilnehmer: 5 - Durchschnitt: 1,78 - Nicht bestanden: 0%



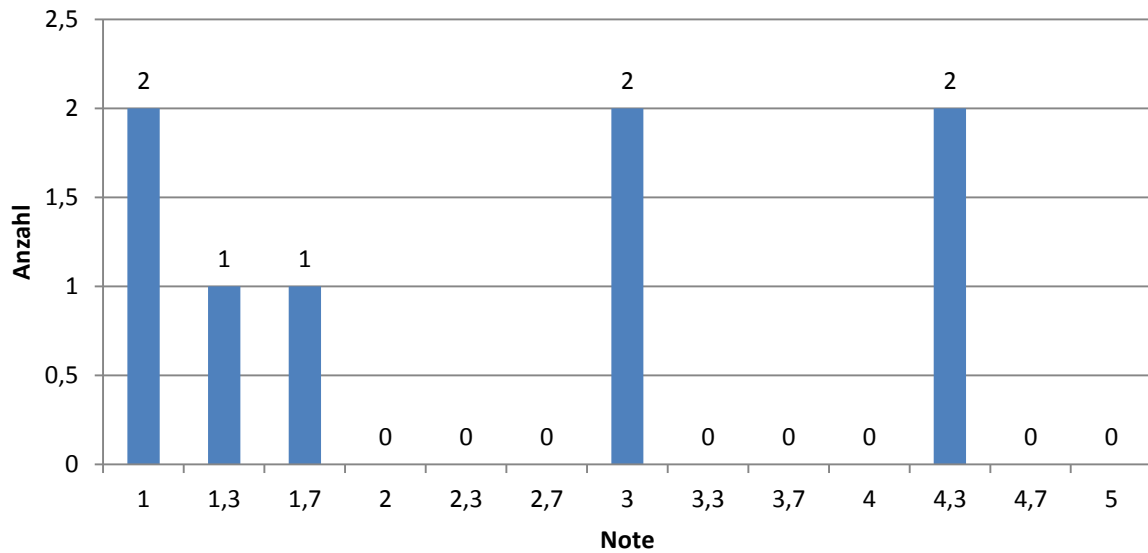
Rechnergestützte Datenanalyse und Modellierung im Marketing - SS 17

Teilnehmer: 8 - Durchschnitt: 1,74 - Nicht bestanden: 12,5%



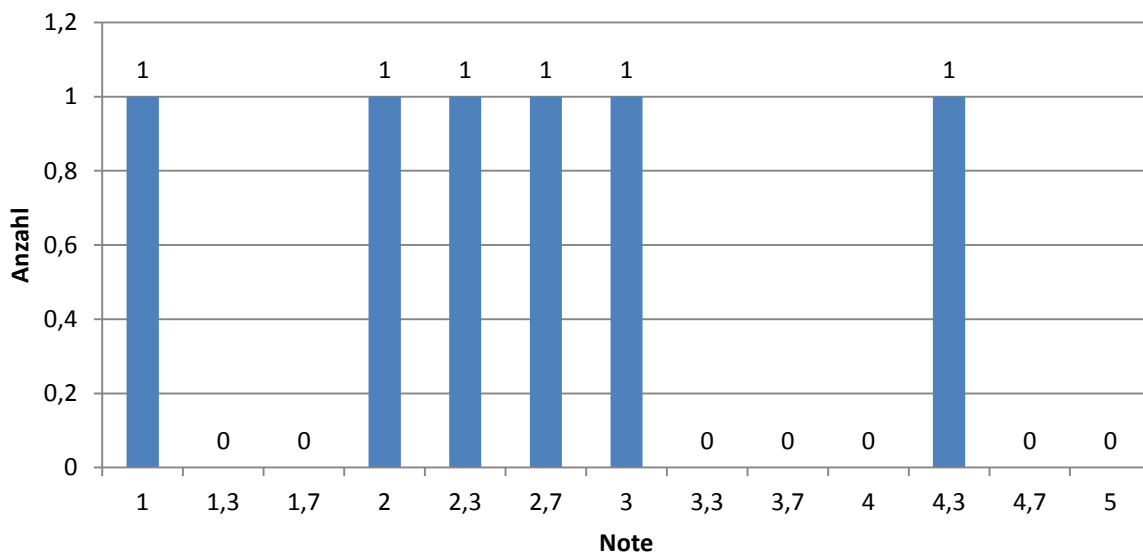
Rechnergestützte Datenanalyse und Modellierung im Marketing - SS 16

Teilnehmer: 8 - Durchschnitt: 2,33 - Nicht bestanden: 25%



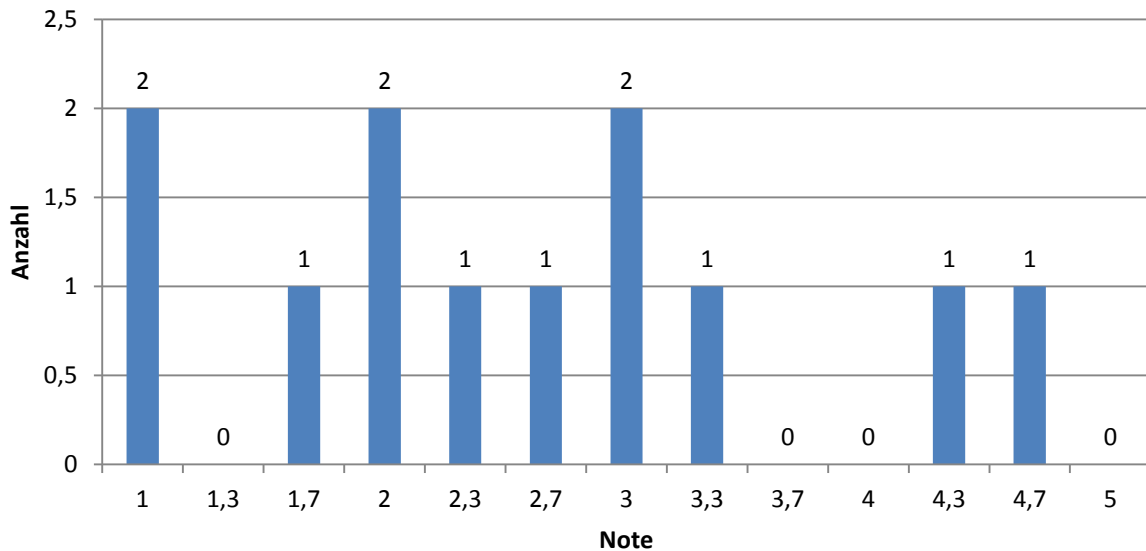
Rechnergestützte Datenanalyse und Modellierung im Marketing - SS 15

Teilnehmer: 6 - Durchschnitt: 2,55 - Nicht bestanden: 17%



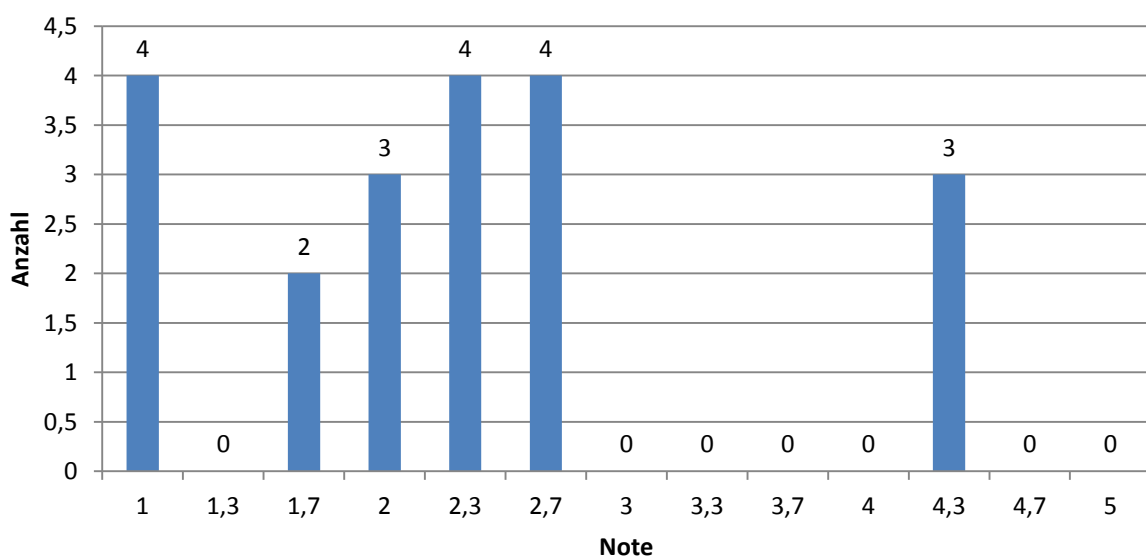
Rechnergestützte Datenanalyse und Modellierung im Marketing - SS 14

Teilnehmer: 12 - Durchschnitt: 2,58 - Nicht bestanden: 17%



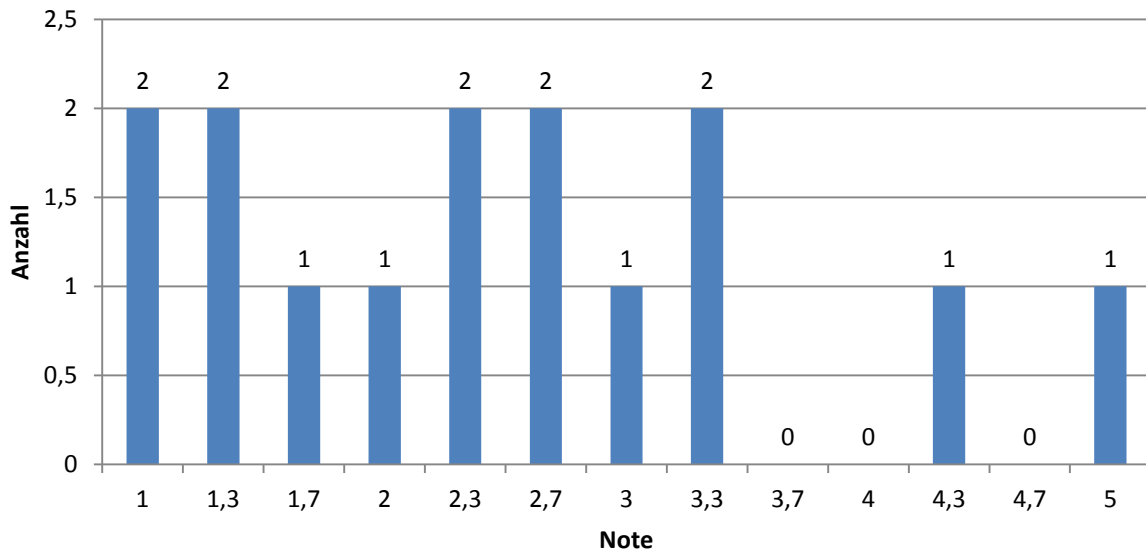
Rechnergestützte Datenanalyse und Modellierung im Marketing - SS 13

Teilnehmer: 20 - Durchschnitt: 3,08 - Nicht bestanden: 15%



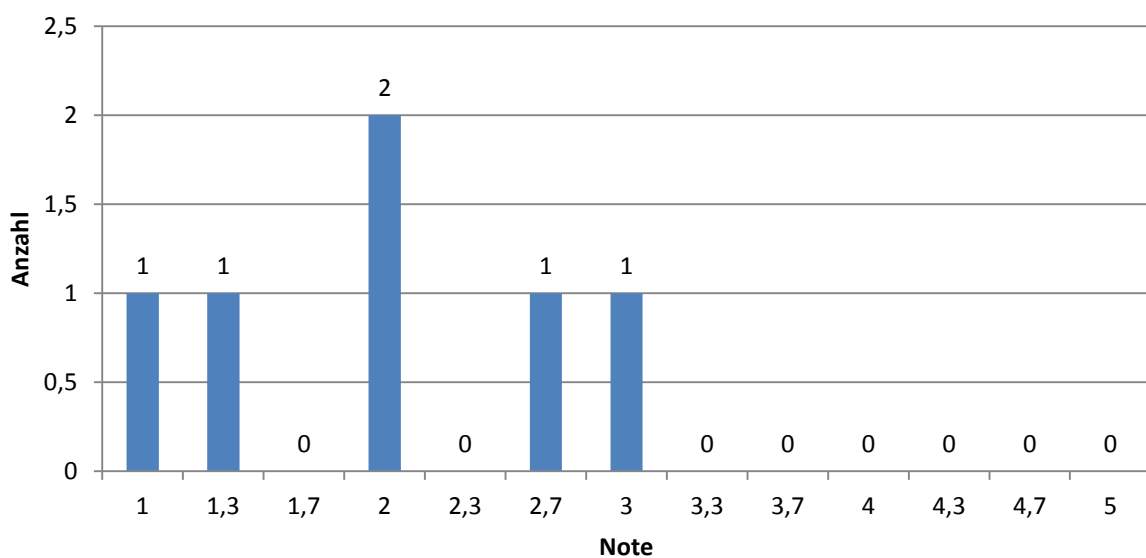
Rechnergestützte Datenanalyse und Modellierung im Marketing - SS 12

Teilnehmer: 15 - Durchschnitt: 2,48 - Nicht bestanden: 13,33%



Rechnergestützte Datenanalyse und Modellierung im Marketing - SS 11

Teilnehmer: 6 - Durchschnitt: 2,0 - Nicht bestanden: 0%



Rechnergestützte Datenanalyse und Modellierung im Marketing - SS 10

Teilnehmer: 15 - Durchschnitt: 2,99 - Nicht bestanden: 13,33%

