

# KI in Lehre und Prüfung

Sven Hilbert

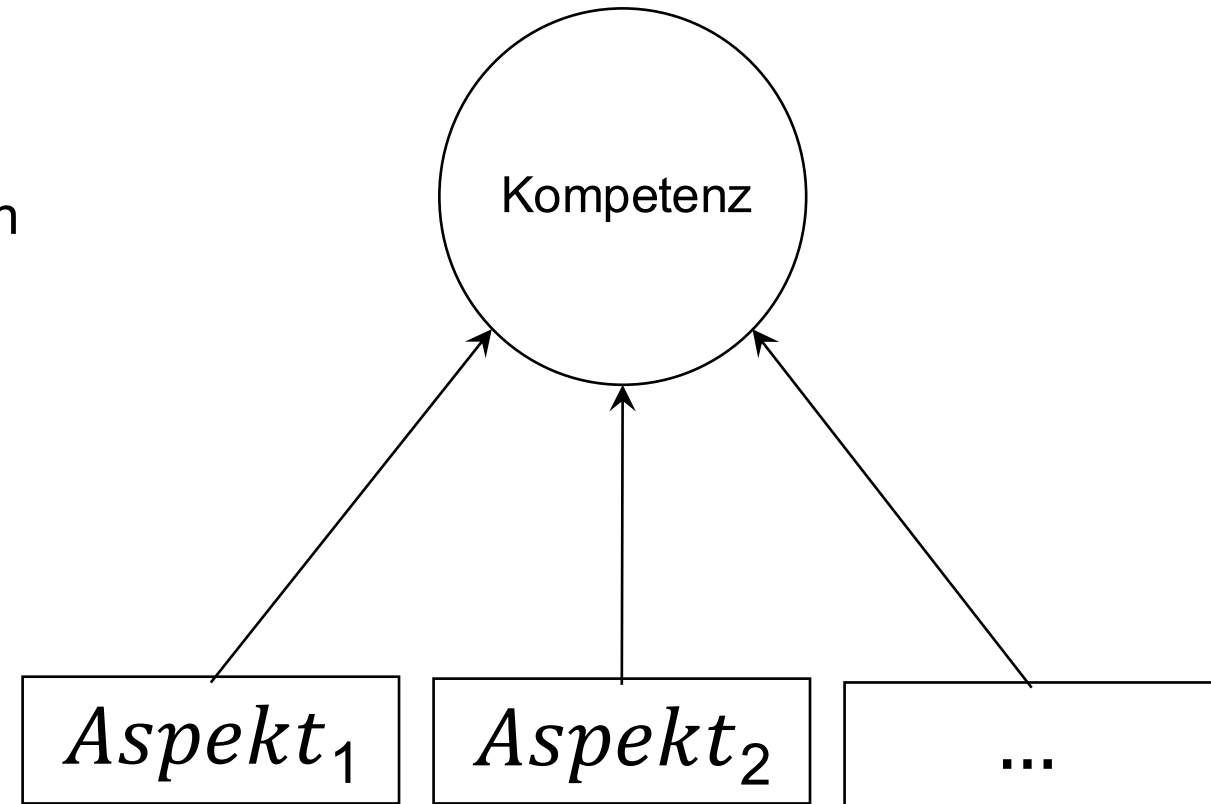
# Sven Hilbert : Steckbrief

- Professor für **Bildungswissenschaften: Educational Data Science**
- **Forschung** in Statistik & Data Science in Bildungsforschung und Psychologie
- Wissenschaftlicher Leiter des **Zentrums für Hochschul- und Wissenschaftsdidaktik (ZHW)**
- Mitglied der **AG Studium & Lehre** der Universität Regensburg



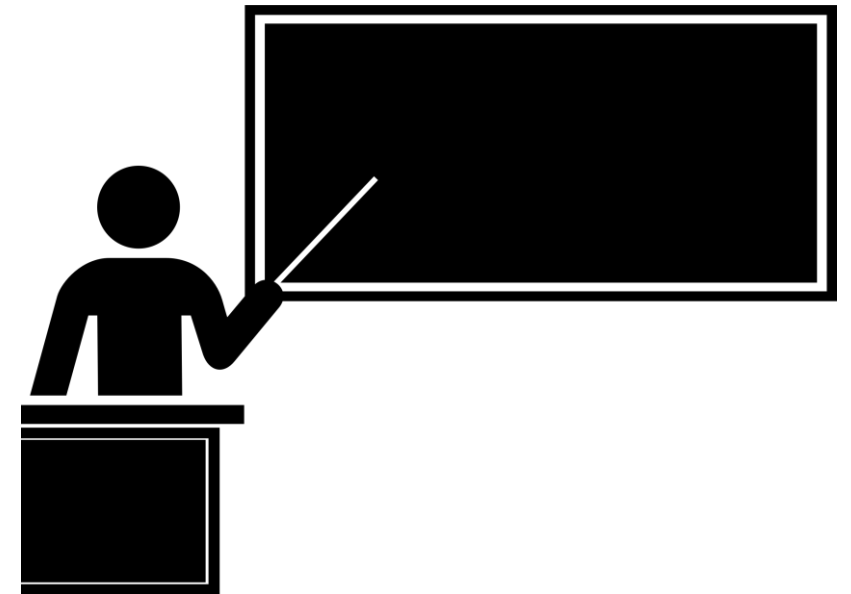
## Universitäre Lehre ist kompetenzorientiert strukturiert

- Kompetenzen sind **multidimensional** (umfassen Wissen, Fähigkeiten, Motivationen etc.)
- Kompetenzen machen **adaptiv** handlungsfähig
- Kompetenzen sind **erlernbar**
- Kompetenzen sind typischerweise **formative Konstrukte**



## Fragen, die sich bei der Konzipierung von Veranstaltungen ergeben

- Warum sollte jemand die Veranstaltung besuchen?
- Was kann eine Person über die Inhalte lernen, die die Veranstaltung nicht besucht?
- Welche Kompetenzen werden nur in der Veranstaltung vermittelt?

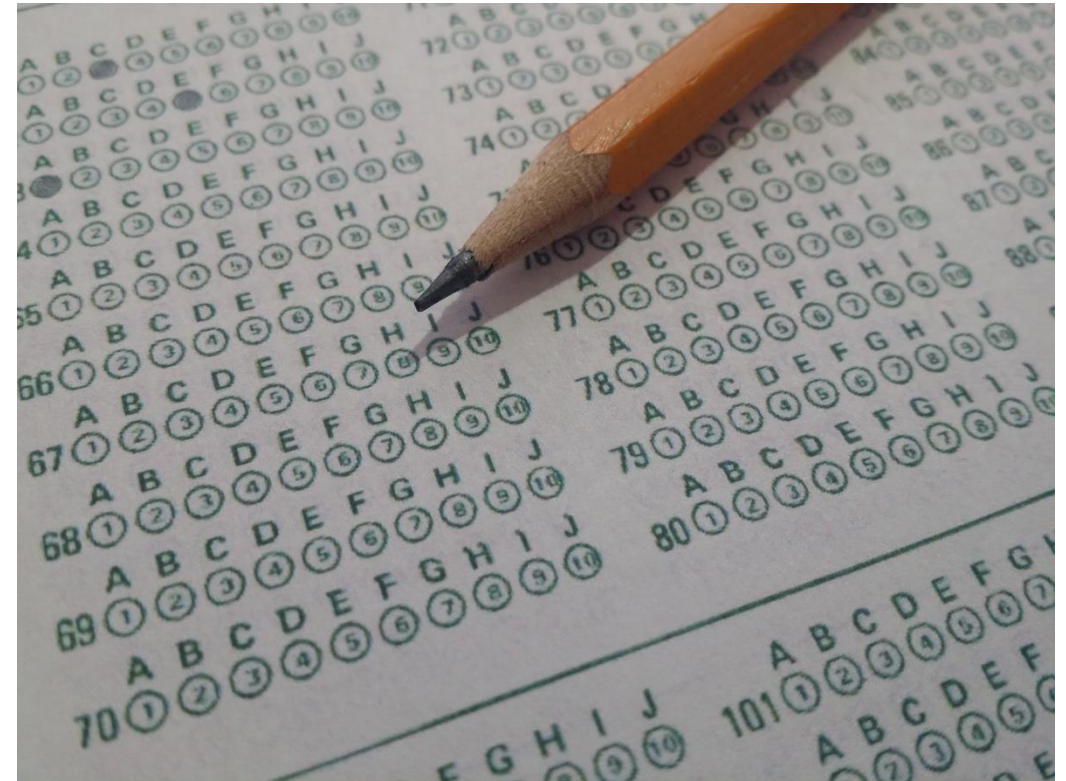


## Offensichtliche problemlose Prüfungsformen:

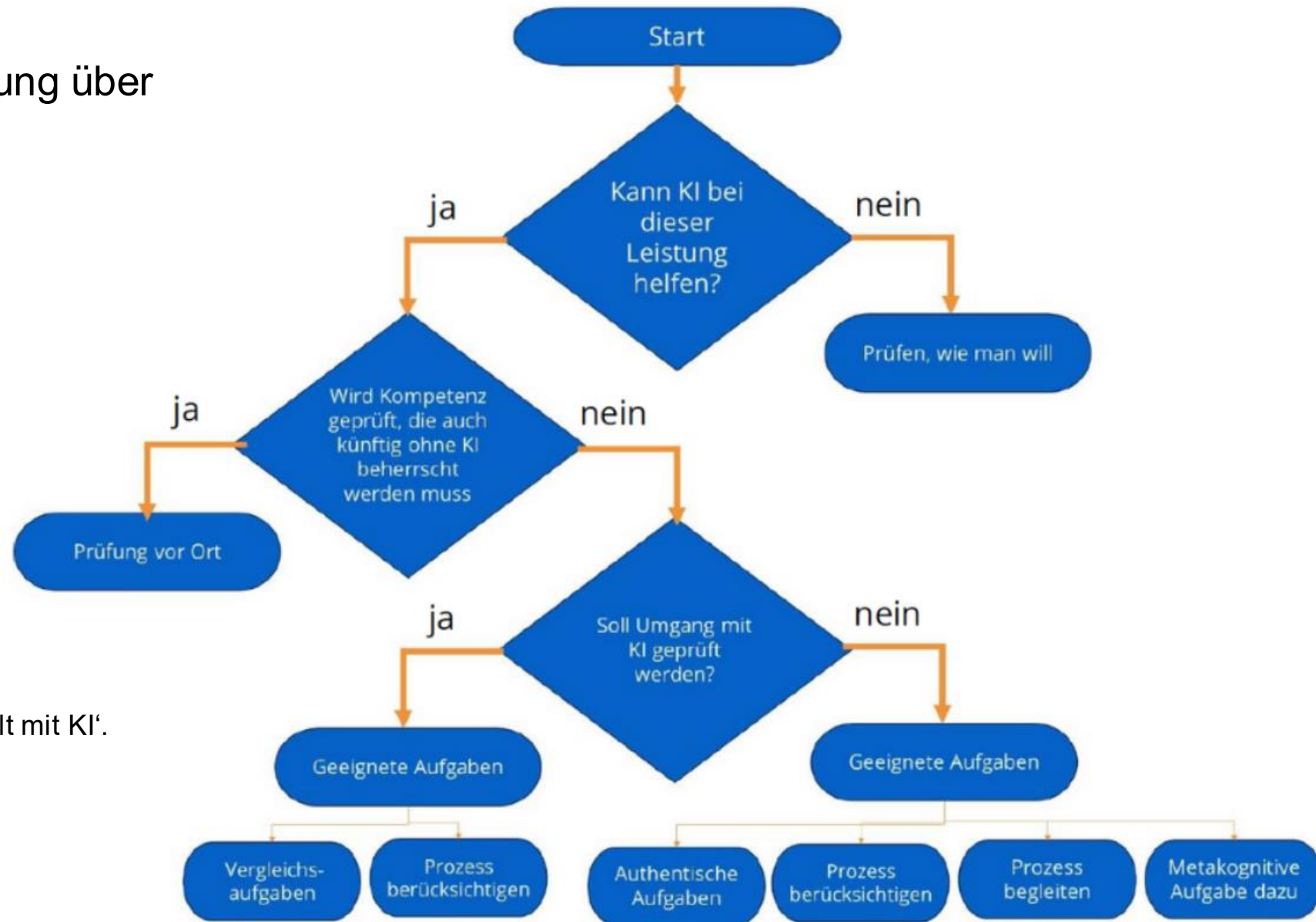
- Mündliche Prüfungen
- Testungen mit Anwesenheit
- Vorträge

## Herausforderung:

- Hausarbeiten
  - Allerdings kann KI-Anwendung auch Lernziel sein



Mögliche Hilfe bei Entscheidung über die Prüfungsform



Zitervorschlag: Hanke, U. (2023):  
Entscheidungsmodell ‚Prüfen in einer Welt mit KI‘.  
[www.hochschuldidaktik-online.de](http://www.hochschuldidaktik-online.de)

# Ansatz zur Standardisierung von KI-Einsatz

Link: <https://ki-policy.org/>

## VERGLEICH

Preset	A: KI zum Lernen	B: KI bei Arbeiten ohne Aufsicht	C: Prüfung unter Aufsicht	Kennzeichnung
● AI-None	X Nicht erlaubt	X Nicht erlaubt	Ohne KI	–
● AI-Learn	✓ Erlaubt	X Nicht erlaubt	Ohne KI	Nicht erforderlich
● AI-DocShort	✓ Erlaubt	✓ Erlaubt	Ohne KI	Einfach (Tool + Zweck)
● AI-DocLog	✓ Erlaubt	✓ Erlaubt	Ohne KI	Ausführlich (Protokoll + Reflexion)
● AI-Defend	✓ Erlaubt	✓ Ohne Einschränkung	Ohne KI	Nicht erforderlich
● AI-Skill	✓ Erlaubt	✓ KI-Kompetenz ist Lernziel	KI-Kompetenz wird geprüft	Protokoll + Reflexion (benotet)

↑ Restriktiv · Permissiv ↓

- **Zertifikat Hochschullehre**
- **Lernziele** sichtbar machen
- **Rhetorik** und **Präsentation**
- **Toolbox Digitale Lehre**
- **Workshops zu KI** in der Hochschullehre
  - **Prompting**
    - 8. – 15. April 2026
  - **Einsatz von Bildgeneratoren**
    - 10. – 24. Juni 2026
  - **KI im Prüfungskontext**
    - 24. Juni – 1. Juli 2026



**Altes Finanzamt**

Standort: Landshuter Straße 4  
93047 Regensburg