

# Basisqualifikation Musik

## Einführung

Prof. Dr. Magnus Gaul  
Lehrstuhl für Musikpädagogik und Musikdidaktik  
**FAKULTÄT FÜR PHILOSOPHIE, KUNST-, GESCHICHTS-  
UND GESELLSCHAFTSWISSENSCHAFTEN**



Universität Regensburg



Allgemeines zur Basisqualifikation Musik

Infos zum Basiskurs (1 LP)

Infos zur Prüfung (2 LP)

Ihre Fragen

## Verpflichtend für alle GS-Lehramt-Studierenden, die nicht Didaktik- oder Hauptfach Musik studieren



- Anmeldung fürs **Staatsexamen mit den 3 LP:**
- Teilnahme am Basiskurs Musik (1 LP)
- Bestehen der praktischen Prüfung (2 LP)

# Warum Musik im Lehramt?



Musik kann auf vielfältige Weise in den Unterricht integriert werden

Musik fo(e)rdert  
Teamarbeit

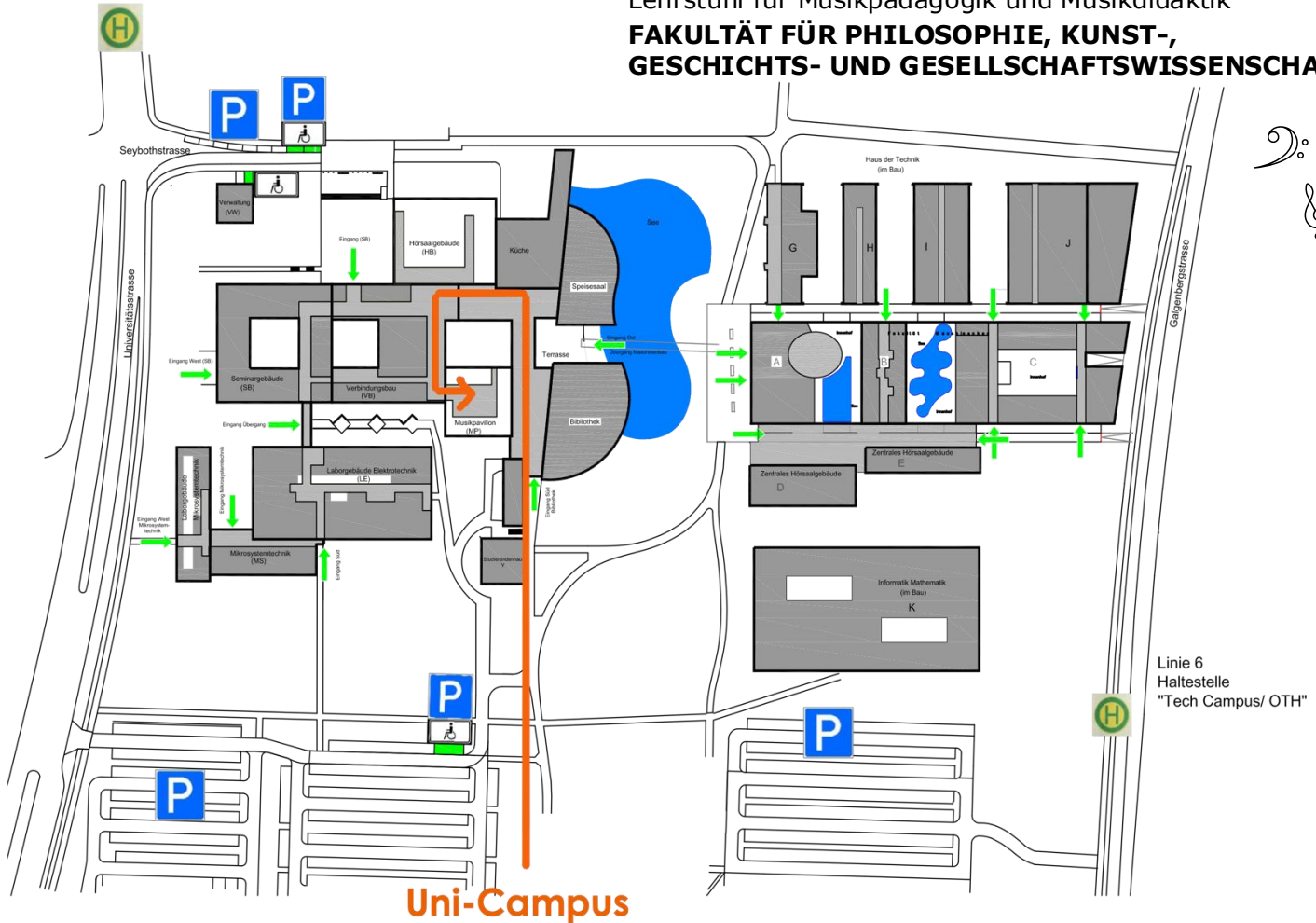
Musik fördert Kreativität

Musik spielt eine wichtige Rolle im Schulalltag

Kurs enthält viele praktische Elemente

tolle Erfolgserlebnisse

Wo sind wir  
zu finden?



Linie 6  
Haltestelle  
"Tech Campus/ OTH"

Uni-Campus

## Wo sind wir zu finden?

- Uni-Regensburg-Homepage
- Fakultäten
- **oranger Button (PKGG)**
- Fakultät
- Institute
- **Lehrstuhl für Musikpädagogik**
- **Aktuelles**
- **Erstsemesterinfo bzw.**
- **Basisqualifikation**



Übersicht über die zwölf Fakultäten der UR - Universität Regensburg

Suchen nach... SUCHEN KONTAKT IMPRESSUM DATENSCHUTZ

UR  
Universität Regensburg

FAKULTÄT FÜR PHILOSOPHIE, KUNST-, GESCHICHTS- UND GESELLSCHAFTSWISSENSCHAFTEN

Lehrstuhl für Musikpädagogik und Musikdidaktik

Herzlich willkommen auf den Internetseiten des Lehrstuhls für Musikpädagogik und Musikdidaktik an der Universität Regensburg!

STARTSEITE UR

LEHRSTUHL FÜR MUSIKPÄDAGOGIK UND MUSIKDIDAKTIK

ERSTSEMESTERINFO

AKTUELLES

SEKRETARIAT

EIGNUNGSPRÜFUNG

ME AND MY GIRL (MUSICAL)

UNSER TEAM

VORLESUNGSVERZEICHNIS

FORT- UND WEITERBILDUNG

BASISQUALIFIKATION MUSIK

MEDIENRAUM

LERNWERKSTATT SPRING

FORSCHUNGSPROJEKTE

ORGANISATORISCHES

MUSICREATS

SCHRIFTLICHE HAUSARBEIT § 29 LPO I

STUDIUM

PRÜFUNGEN

PRESSEBERICHTE

PUBLIKATIONEN

FORMULARE

SERVICE

Lehrstuhl für Musikpädagogik und Musikdidaktik

UNTERRICHTSADRESSE

Musikpavillon im OTH-Komplex  
 Seybothstraße 2  
 93053 Regensburg

## Der Basiskurs (1 LP)



Anmeldung über Flexnow  
(SS ab 01.04., WS ab 01.10.)

entweder 1-std.  
wöchentlich oder als  
Blockveranstaltung




regelmäßige,  
verpflichtende  
Teilnahme


Modul  
MUS-  
MF.1

keine musikalischen  
Vorkenntnisse  
erforderlich

# Die Praktische Prüfung (2LP)

## Inhalte:

-  Vorbereitung von **5 Grundschulliedern** (nicht Kindergarten!)
-  Selbst **begleiteter** Vortrag von **zwei Liedern**, **unbegleiteter** Vortrag von **einem Lied** (Auswahl jeweils durch die Prüfperson)
-  **Begleitinstrumente:** Klavier/Keyboard, Gitarre, Ukulele, Harfe, Zither, Akkordeon



Anmeldung über Flexnow  
(SS ab 01.04., WS ab 01.10.)

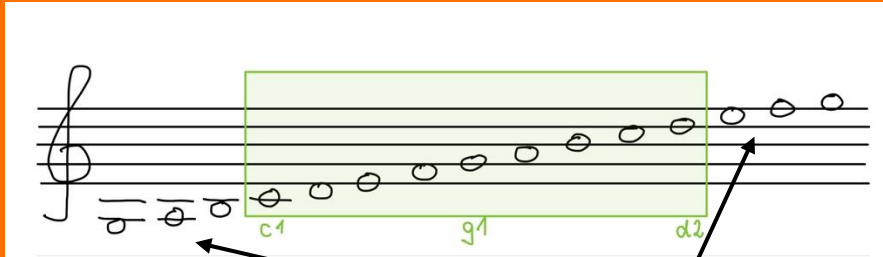
Verschiedene Termine  
übers Semester verteilt  
sind wählbar (bereits bei  
der Anmeldung in  
FlexNow beachten!)

unabhängig  
vom Besuch  
des  
Basiskurses  
ablegbar!

Dauer ca 5.  
Min.

Tutorien zur Vorbereitung  
werden kostenlos  
angeboten – unter  
„Aktuelles“

# Umfang von grundschultauglichen Kinderliedern:



**c1-d2**

aber einzelne Töne aus dem Randbereich sind möglich

Notentext aus  
Liederbüchern

Notentext BLKM

Landeskoordinierungsstelle für Musik (blkm): <https://www.blkm.de/Materialien/Liedersammlung>



# Infos zur praktischen Prüfung



**Lieder** aus den gängigen Lieder- und Musikbüchern der GS (z.B. **Kolibri**, **Fidelio** oder **SimsalaSing**), sowie in grundschulspezifischen Zeitschriften wie z.B. **Pamina** oder **Musik in der Grundschule**.



Homepage der Landeskoordinierungsstelle für Musik ([blkm](https://www.blkm.de)):  
<https://www.blkm.de/Materialien/Liedersammlung>



**Vorbereitung:** Angebot zum Besuch von **Tutorien** in schulpraktischem Klavier- oder Gitarre- bzw. Ukulelespiel!  
Von Studierenden für Studierende ohne Vorkenntnisse.



Es ist auf jeden Fall anzuraten, **rechtzeitig** im Verlauf des Studiums damit zu beginnen.

# Gitarre/ Ukulele



Mit einem Repertoire von fünf Griffen lassen sich schon sehr viele Lieder im Grundschulbereich begleiten!!

## Was erwartet wird:

- akkordisches Begleitmuster
- flüssiger Akkordwechsel ohne Stocken
- mindestens 2 Akkorde pro Lied

# Klavier/ Keyboard



## Was erwartet wird:

- einfaches akkordisches Begleitmuster, also entweder
- linke Hand Basston + rechte Hand Akkord oder
- linke Hand Akkord und rechte Hand Melodie
- **flüssiger** Akkordwechsel ohne Stocken
- mindestens 2 Akkorde pro Lied

**Vermeiden** Sie möglichst Noten, bei denen die **Begleitung** bereits **notiert** ist –  
da lernen Sie nicht das eigentlich einfache Prinzip des Liederbegleitens!

## Tipps:

1. Geben Sie sich vor dem Spielen den richtigen Anfangston vor, damit Sie auch sicher in der richtigen Tonlage landen...
2. Üben Sie ein kleines Vorspiel, (meist genügen die letzten 4 Takte des Liedes) um sich in den Tonraum einzuhören.
3. Spielen Sie Ihre Prüfungslieder anderen Personen zur Übung vor!



**Auf der Homepage finden Sie zwei Versionen einer möglichen Klavierbegleitung**



**Fragen?**



# Lieder mit 2 Akkorden (Simsalasing und blkm)



- Bruder Jakob
- Der Kuckuck und der Esel
- Die Vogelhochzeit
- Es klappert die Mühle am rauschenden Bach
- Fritz, der kleine Dackel
- Hänsel und Gretel
- Hundertzwei Gespensterchen
- Jimba jimba
- Kommt ein Vogel geflogen
- M-M, sagt der grüne Frosch
- Sur le pont d'Avignon
- Was müssen das für Bäume sein

# Lieder mit 3 Akkorden (Simsalasing und blkm)



- Auf der Mauer auf der Lauer
- Der Sitz-Boogie-Woogie
- Die Affen rasen durch den Wald
- Dracula-Rock
- If you're happy
- Kommt die schöne Frühjahrszeit heran
- Mathilda, die Schnecke
- Salibonani
- Sascha geizte mit den Worten
- Tomatensalat
- Vem kann segla



**Vielen Dank für  
Ihre  
Aufmerksamkeit  
und einen guten  
Semesterstart!**