

Studium/ Praktikum im Ausland Medizin

International Office



Universität Regensburg



Sie finden diese Präsentation auf unserer Website

- <https://www.uni-regensburg.de/international/wege-ins-ausland/information-beratung/infoveranstaltungen> (unter *Präsentationen der Informationsveranstaltungen*)
- QR-Code:



Studium / Praktikum im Ausland – Programme der UR u. Fördermöglichkeiten

- **Studium im Ausland**

Austauschplätze der UR

Eigenbewerbung

- **Famulatur im Ausland**

- **PJ im Ausland**

Fakultätskontakte

Eigenständige Organisation

Auslandsaufenthalt – Zeitplanung

Wann soll ich ins Ausland gehen?

- Im klinischen Abschnitt (Aufenthalt: 1 oder 2 Semester)
- Im Praktischen Jahr

Wann soll ich mich bewerben?

→ ca. 1 Jahr Vorlauf



Austauschprogramme der UR (Studium)

Europa – ERASMUS+ Programm

- 30 Plätze an europäischen Partnerhochschulen
- In F, CH, ES, I, RO, PT, HU, CZ



Bewerbungsschluss für Austauschplätze:

International Office der Uni Regensburg

ERASMUS+ (Europa):

19. Januar 2026
(für Aufenthalte im akad. Jahr 2026/27)



Vorteile des ERASMUS+ Programms

- Studiengebührenbefreiung
- Monatliche ERASMUS+ Förderung
- Zusatzfinanzierung für Studierende mit geringeren Chancen
- Zusatzfinanzierung für nachhaltiges Reisen
- Vereinfachtes Bewerbungsverfahren
- Sehr gutes Informationsangebot
Erfahrungsberichte auf GRIPS
- Kostenloser Online-Sprachkurs
- In der Regel Hilfe bei der Unterbringung
- Gute Betreuung an der Gastuniversität
- Anerkennung von Studienleistungen



© www.erasmusplus.de

Erasmus+

Finanzierung (1)

ERASMUS+ Stipendien - Grundraten

		ERASMUS+ Förderraten pro Monat für Studienaufenthalte 2026/27
Gruppe 1 (höhere Lebenshaltungskosten)	Belgien, Dänemark, Finnland, Frankreich, Irland, Island, Italien, Liechtenstein, Luxemburg, Niederlande, Norwegen, Österreich, Schweden, Vereinigtes Königreich	Nationale Festlegung 600 Euro
Gruppe 2 (mittlere Lebenshaltungskosten)	Estland, Griechenland, Lettland, Malta, Portugal, Slowakei, Slowenien, Spanien, Tschechische Republik, Zypern	Nationale Festlegung 540 Euro
Gruppe 3 (niedrigere Lebenshaltungskosten)	Bulgarien, Kroatien, Litauen, Nordmazedonien, Polen, Rumänien, Serbien, Türkei, Ungarn	

Finanzierung (2)

ERASMUS+ Mobilitätsförderung

- Höhe gestaffelt nach Ländergruppen
Stipendienhöhe je nach Gastland 540-600€

ERASMUS+ Zusatzförderung für Studierende mit geringeren Chancen (250€)

- Studierende mit einer Behinderung (GdB 20)
- Studierende mit chronischer Erkrankung
- Studierende mit Kind(ern)
- Studierende aus einem nicht-akademischen Elternhaus

Reisekostenpauschale nach Distanzrechner und max. 6 zusätzliche Reisetage nach Bedarf und auf Antrag

- Bei Hin- und Rückfahrt mit einem nachhaltigen Verkehrsmittel leicht erhöhte Reisekostenpauschale

Je 12 Monate ERASMUS+ Förderung für Bachelor und Master – flexibel einsetzbar für Studium und Praktikum



Bewerbungsunterlagen – ERASMUS-Studienplatz

- **Online-Bewerbungsformular** (3 Wunschunis angeben)

Die restlichen Bewerbungsunterlagen **als PDF hochladen**:

- **Ausführlicher Lebenslauf** (mit Foto) (dt.)
- **Studienplan** (Vordruck)
- **FlexNow-Ausdruck (englisch!)**

Falls Sie im klinischen Abschnitt studieren, wenden Sie sich an das Prüfungssekretariat des Vorklinikums

- **Auflistung der Studienleistungen lfd. Semester**

- (englisch; aktuelle Kurse -> Vordruck ToR)*
- Auflistung (als Word-Datei)
auch an international.bewerbung-out@ur.de

- **Abiturzeugnis**
- **Sprachnachweis**
- **Ergebnis Erster Abschnitt d. Ärztl. Prüfung**
- **Kopie des Personalausweises/ Reisepasses** (*falls zutreffend: dt. Aufenthaltstitel*)

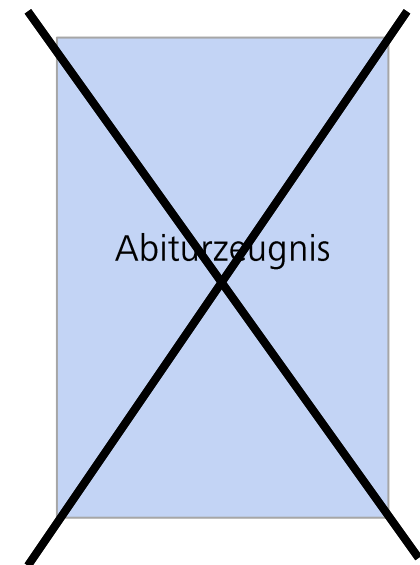
*Formulare und Merkblätter auf unserer Webseite erhältlich (www.uni-regensburg.de/international):

=> Wege ins Ausland => Studium Europa => Downloadbereich



Sprachnachweis – Englisch

	SFA-Kurse an der UR	Cambridge ESOL	TOEFL	Duolingo (DET)	Versant (VEPT)
B2	B2.2	FCE/ B2 First	79-93	Mind. 115 P.	Mind. 70 P.



Sprachnachweis – andere Sprachen

	SFA-Kurse an der UR Kurse von anderen Unis	Abiturzeugnis
B2	B2.2	<ol style="list-style-type: none">1. Nicht älter als drei Jahre.2. Sprachniveau eindeutig im Europäischen Referenzrahmen ausgewiesen.



- ⇒ Studierende ohne einen der o.g. Sprachnachweise benötigen ein **DAAD-Sprachzeugnis**.
- ⇒ Noch nicht B2? „**Sprachniveau-Zeitplan**“ (im Downloadbereich unserer Homepage) bei.

Eigenorganisierte Aufenthalte zum Studium

Eigenständige Bewerbung an einer ausländischen Universität

Finanzierungsmöglichkeiten

- BAföG



Famulatur im Ausland

- **bvmd**

Termine Famulaturen:

15. Mai bzw. 15. Oktober 2026

→ www.bvmd.de

- **Kontakte der Fakultät für Medizin**

- Livingstone General Hospital
- UNESP (Brasilien)

- **Eigenständige Organisation**



PJ im Ausland (1) – über Medizinische Fakultät der UR

Direkt über die Medizinische Fakultät der UR:

- University of California, San Diego (Fakultätsförderung)
- Universidade Estadual Paulista (UNESP), Brasilien (Fakultätsförderung)
- University of Otago, Neuseeland (Fakultätsförderung)
- Dokkyo Medical University, Japan (Fakultätsförderung)

→ **Bewerbung direkt beim Studiendekanat (1.4. bzw. 1.10.)**

→ <https://www.uni-regensburg.de/medizin/fakultaet/studium/austauschprogramme/outgoing-students/index.html>



PJ im Ausland (2) – Europa

Eigenständige Organisation (Europa)

- Förderung über ERASMUS+ Praktikum

Voraussetzungen: Eigenständige Suche nach PJ-Platz an einem Lehrkrankenhaus in einem EU-Land

- ~ 690 – 750 € / Monat
- **Dauer: mind. 60 Tage**

PJ im Ausland (3) - außerhalb Europas

Eigenständige Organisation

PROMOS-Stipendium

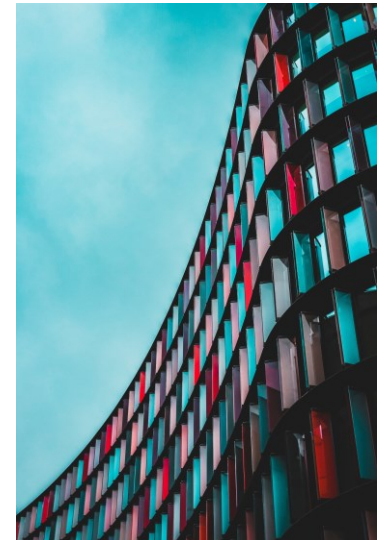
- Förderung von selbst organisierten PJ-Stellen in außer-europäischen Ländern (6 Wochen bis max. 6 Monate)
- monatl. Stipendienrate **oder** Reisekostenpauschale
- Bewerbungstermine:
 - für WiSe26/27: **20. April 2026**
 - für SoSe27: voraussichtlich **November 2026**



Weitere Möglichkeiten für Auslandsaufenthalt

Angebote des DAAD:

- **Jahresstipendien für selbst organisierte Studienaufenthalte**
außerhalb des ERASMUS-Raums
Bewerbungstermin beim DAAD: je nach Zielland (ab **15.07.**)
- **RISE-Forschungspraktika**
(<https://www.daad.de/rise/de/rise-weltweit/>)
Dauer: 6 Wochen - 3 Monate;
voraussichtliche Bewerbungstermine beim DAAD:
ab dem **1. Nov. – 15. Dez. 2026** (für Sommer 2027)



Wie können Sie uns kontaktieren?

ERASMUS+ Studium



Smilla Haendel

Smilla.haendel@ur.de /

Tel: 0941 943-2367

Sprechstunden (Zi. 0.05):

Di. 10:00 – 11:30

Do. 13:30 – 15:00



Jordi Balada-Campo

jordi.balada-campo@ur.de /

Tel: 0941 943-5549

Sprechstunden (Zi. 0.05):

Mo. 10:00 – 11:30

Mi. 13:30 – 15:00

Kontakte: Fakultät

Infos und Bewerbung für Fakultätsprogramme (PJ, Famulatur)

Christian Schwarz, Studiendekanat (Geb. H5, Zi. 1.09)

Dr. Marie Himmel, Studiendekanat (Geb. H5, Zi. 1.03)

outgoingstudents.medicine@ur.de

Termin nach Vereinbarung!



Bewerbungstermin

(ERASMUS Auslandsstudium im akademischen Jahr 2026/27)

19. Januar 2026

