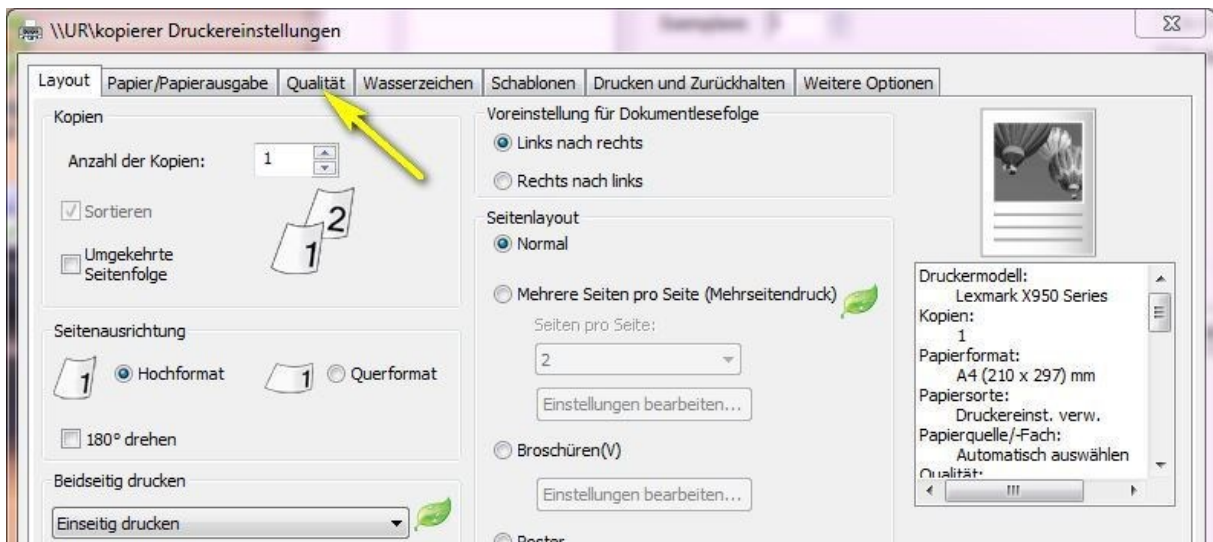


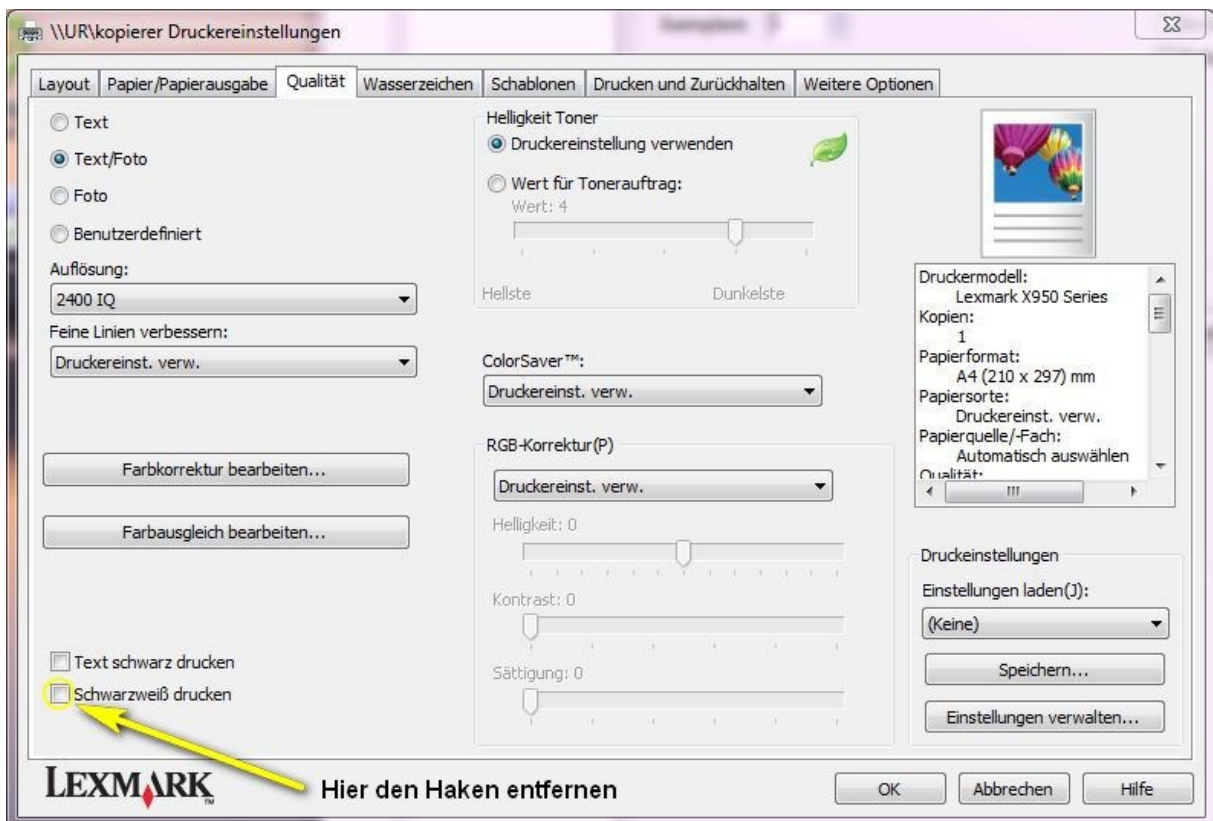
Drucken in Farbe bzw. A3

Der Druckertreiber für den Drucker **kopierer** ist so eingestellt, dass standardmäßig das Format A4 in schwarz-weiß ausgegeben wird.

Werden Ausdrucke in Farbe bzw. A3 gewünscht, so sind folgende Druckereinstellungen zu treffen.

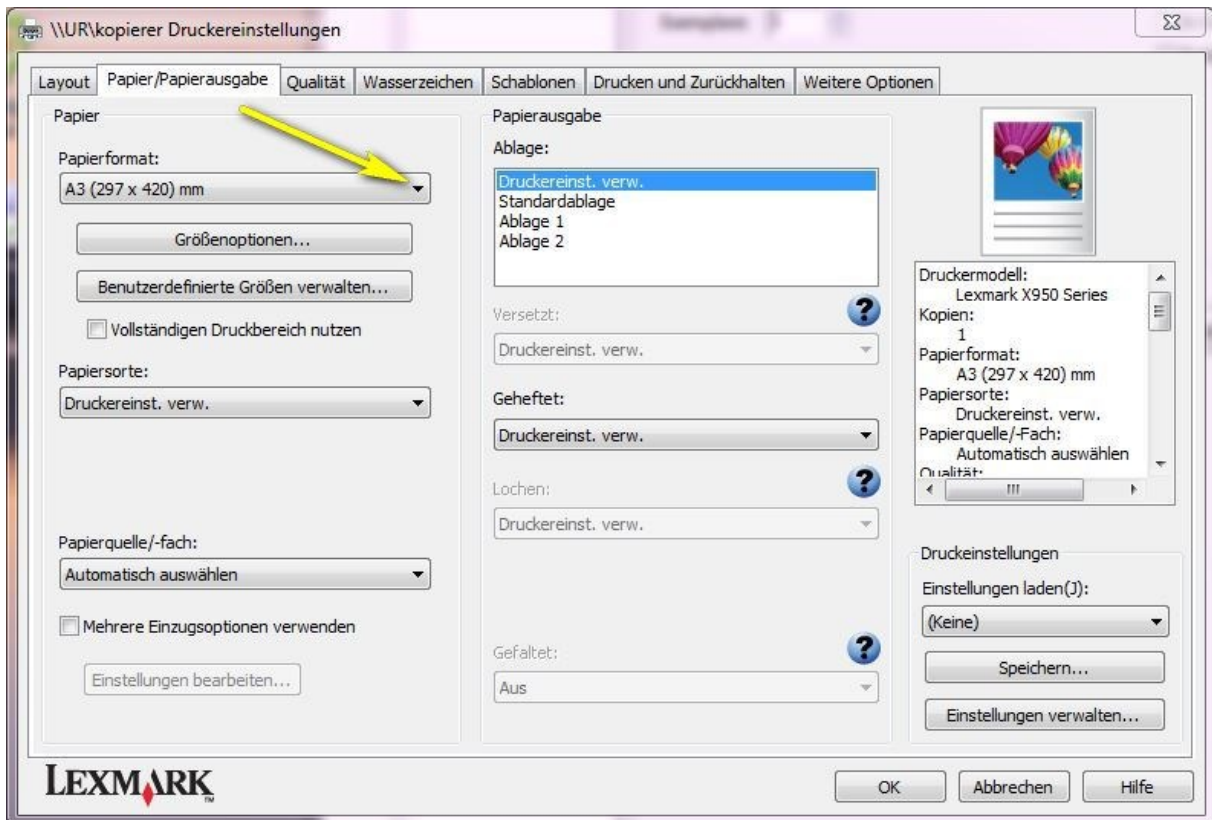


Unter dem Reiter „Qualität“ kann nun der Farbdruck eingestellt werden, indem der Haken im Kasten „Schwarzweiß drucken“ entfernt wird. Danach mit „OK“ bestätigen.



Die Farbeinstellung wird durch das nun farbige Symbolbild in der rechten oberen Ecke dokumentiert.

Für die Umstellung auf das **Papierformat A3** muss der Reiter „Papier/Papierausgabe“ gewählt werden.



Hier kann nun unter „Papierformat“ A3 ausgewählt werden. Danach mit „OK“ bestätigen.