

Informationen zum Studienstart



Für Erstsemester (B.A.)

Wintersemester 2018/19

Liebe Studierende,

wir heißen Sie herzlich willkommen an der Universität Regensburg. Mit dieser Broschüre möchten wir Ihnen die relevanten und praktischen Informationen aus der Veranstaltung „Einführung in das Studium des Bachelor of Arts“ zusammenfassen. Weitere Informationen entnehmen Sie bitte der *B.A.-Broschüre*.

I. PRAKTISCHE HINWEISE FÜR IHR B.A.-STUDIUM

Stundenplangestaltung in 3 Stufen

Als rechtliche Grundlagen sind für Ihr Studium folgende *verbindliche Studiengrundlagen* der Uni Regensburg relevant, die Sie für Ihre Stundenplangestaltung am besten in ebendiesen Schritten nutzen:

1. Prüfungs- und Studienordnung für die Philosophischen Fakultäten I-III (inkl. Änderungen)
Hier finden Sie die Allgemeinen Vorschriften rund um die Prüfungen, als auch die besonderen Bestimmungen der jeweiligen Fächer inkl. der verbindlich zu leistenden Module.

www.ur.de

▶ Studium ▶ Module ▶ Prüfungsordnungen ▶ Bachelor

2. Modulbeschreibungen

Hier finden Sie die verbindlich zu belegenden Kurse sowie alle weiteren Modulinformationen wie Teilnahmevoraussetzungen, Ablegung von Leistungen, Notenberechnungen u. a.

www.ur.de

▶ Studium ▶ Module ▶ Modulbeschreibungen ▶ Bachelor of Arts

3. Vorlesungsverzeichnis

Hier finden Sie das für jedes Semester aktuelle Angebot an Kursen, mit Zeiten, Räumen, Dozenten usw., aus dem Sie sich je nach Ihren erforderlichen Modulen die entsprechenden Kurse auswählen.

www.ur.de

▶ Vorlesungen **oder** ▶ Fakultäten ▶ Seiten des jeweiligen Instituts

Achtung: Bei der Auswahl von Kursen für Ihre unterschiedlichen Studienfächer kann es zu Überschneidungen kommen.

- ☞ Nutzen Sie das Angebot verschiedener **Parallelkurse**, die für das benötigte Modul ggf. zur Auswahl stehen.
- ☞ Module müssen **nicht** als ein Paket in einem Semester studiert werden.
- ☞ Manchmal wird es auch nicht möglich sein, verschiedene Modulkurse in direkt aufeinander folgenden Semestern zu besuchen, sondern nur in „zeitlicher Nähe“.
- ☞ Und: Es ist **nicht** notwendig, alle Studienfächer in jedem Semester gleichgewichtig zu studieren!

Zusatzausbildungen

Die Uni Regensburg bietet Ihnen neben Ihrem regulären Studium ein breites Bildungsangebot, das Sie sowohl für Ihre persönliche Entwicklung als auch zum gezielten Ausbau von Schlüsselqualifikationen für Ihr späteres Berufsleben nutzen können.

➤ **Studienbegleitende Fremdsprachenausbildung (SFA) am Zentrum für Sprache und Kommunikation (ZSK)**

Studierende aller Fakultäten können Fremdsprachenkenntnisse einer Vielzahl an Sprachen erwerben. Sie erhalten bei Abschluss der Kurse entsprechende Zertifikate im Rahmen von UNICert®, der zertifizierten Fremdsprachenausbildung der deutschen Hochschulen.

www.ur.de

▶ Sprachenzentrum (ZSK) ▶ SFA

➤ **Mündliche Kommunikation und Sprecherziehung (MKuSe) am ZSK**

Neben einer eigenen berufsqualifizierenden universitären Ausbildung zum/zur Sprecherzieher/-in (Univ.) bietet das ZSK für Studierende aller Fakultäten ein breites Angebot von Veranstaltungen zu allen Bereichen der Mündlichen Kommunikation, von der Rhetorik bis zur Stimmbildung.

www.ur.de

▶ Sprachenzentrum (ZSK) ▶ MKuSe

➤ **Deutsch als Fremdsprachenphilologie (DaF)**

Diese Zusatzausbildung richtet sich speziell an Studierende mit einer Philologie als Studienfach. Ziel der Ausbildung ist es, für eine Unterrichtstätigkeit im Bereich Deutsch als Fremdsprache zu qualifizieren, also Deutsch im Ausland zu unterrichten.

www.ur.de

▶ Fakultäten ▶ Fakultät für Sprachwissenschaften etc. ▶ Institut für Germanistik ▶ Deutsch als Fremdsprachenphilologie

➤ **Studienbegleitende IT-Ausbildung (Zertifikat)**

Das Rechenzentrum bietet in Kooperation mit den Fakultäten die Möglichkeit einer studienbegleitenden IT-Ausbildung, in der Schlüsselkompetenzen zum Umgang mit Informations- und Kommunikationstechnologien vermittelt werden. Die Ausbildung ist modular aufgebaut.

www.ur.de

▶ Rechenzentrum ▶ Lehre und Lernen ▶ IT-Ausbildung

➤ **Interkulturelle Zusatzausbildungen**

Bohemicum / Hungaricum / Rumaenicum / Slovakicum / Mehrsprachigkeitsberatung
Secondos-Programm für Studierende mit bi-kulturellem Hintergrund
Internationale Handlungskompetenz (in Kooperation mit der OTH Regensburg)

www.ur.de

▶ Schnellnavigation A – Z ▶ Europaeum ▶ Weitere Studienangebote

Zusätzliche Studienangebote im Sinne eines interdisziplinären Studiums

- ✓ Lehrveranstaltungen für Hörer/-innen aller Fakultäten
- ✓ Veranstaltungen der Koordinierungsstelle Chancengleichheit und Familie
- ✓ Seminare aus unterschiedlichen Fächern
- ✓ Ringvorlesungen der diversen Fakultäten
- ✓ Veranstaltungen außerhalb der Universität (z. B. FGZ, Ev./Kath. Bildungswerk, VHS)

Weitere Angebote an der Uni Regensburg „neben dem Studium“

- ✓ Musik: verschiedenste Chöre und Ensembles
- ✓ Verschiedene Theatergruppen, TF Medienstudio, Art Forum, Studentenfunk
- ✓ Sportzentrum mit verschiedensten Sportarten
- ✓ Verschiedenste studentische Organisationen und Initiativen

II. WO ERHALTE ICH WÄHREND MEINES STUDIUMS WEITERE INFOS?

Zentrale Studienberatung (ZSB)

Allgemeine Studienberatung	Lernberatung	Psychologisch- Psychotherapeutische Beratung
Dr. Barbara Eiwand Daniela Hodapp Benno Jirschik Mona Scheuermeyer	Kerstin Zimmermann	Gela Fee Fischer Dr. Christine Häcker Dr. Hubert Hofmann
Sekretariat Studentenhaus, 2. Stock - Telefon: (09 41) 9 43 – 2219 E-Mail: studienberatung@ur.de Katrin Irmischer		

Während des Studiums hilft die **Allgemeine Studienberatung** bei

- Studiengestaltung und -problemen,
- Zweifeln an der Studienwahl, bei dem Studienfach- oder Ortswechsel,
- Problemen mit Prüfungen oder
- der Organisation eines Studiums mit Kind(ern).

In der **Psychologisch-Psychotherapeutischen Beratung** können sich Studierende bei Krisen in verschiedensten Lebensbereichen psychologisch-psychotherapeutisch beraten lassen.

In der **Lernberatung** erhalten Sie in Einzelgesprächen Information und Beratung, Unterstützung und Tipps rund um das Thema „Lernen und Prüfungen“.

Die **Frauen- und elternspezifische Beratung** bietet Information und Beratung unter dezidiert frauen- bzw. elternspezifischem Blickwinkel.

www.ur.de

▶ Studium ▶ Studienberatung ▶ Zentrale Studienberatung

Informationen zum **Studium mit Handicap**: www.ur.de/studium/handicap

Koordinierungsstelle Leistungspunkte

Herr Baderschneider ist Ihr Ansprechpartner für alle Fragen rund um Modularisierung und Leistungspunkte. Auf dieser Homepage finden Sie auch aktuelle Änderungen in den Modulbeschreibungen: www.uni-regensburg.de/studium/koordinierungsstelle-leistungspunkte

International Office

Das International Office bietet Information und Beratung zu jeglichen Auslandsaufenthalten, z. B. bei Studienaufenthalten oder Praktika im Ausland unter: www.regensburg.de/international

Zentrales Prüfungssekretariat (Prüfungsamt)

Das Bachelorstudium schließt mit einer universitären Prüfung ab. Für alle Fragen zu studien- und prüfungsrelevanten Themen (Anerkennung, Abschlussarbeit, Fristen, Krankheit, Verlängerungen usw.) finden Sie die jeweiligen Informationen, aktuellen Termine und Formulare unter: www.ur.de/studium/pruefungsverwaltung/geisteswissenschaften

Akademische Schreibberatung / Orthografie- und Normberatungsstelle

Beim Verfassen von wissenschaftlichen Arbeiten stehen Ihnen die beiden Beratungsstellen des Zentrums für Sprache und Kommunikation (ZSK) unterstützend zur Seite. Informationen siehe unter: www.ur.de/zentrum-sprache-kommunikation/schreibberatung

III. AKTUELLE INFOS UND TERMINE ZUM WINTERSEMESTER 2018/19

Campus-Führungen (Treffpunkt: Kugel am Campus)

Dienstag	09.10.2018	15:15 Uhr
Mittwoch	10.10.2018	14:15 Uhr

Campus Navigation und Raumsuche: urwalking.ur.de



Bibliotheksführungen www.ur.de/bibliothek/schulung

Lernworkshop

Mittwoch, 28.11.2018, 18-21 Uhr (verbindliche Anmeldung bei: kerstin.zimmermann@ur.de)

Einführung in FlexNow (Prüfungsverwaltungssystem)

Dienstag, 23.10.2018, 18.00 Uhr, im Audimax

Begrüßung der Erstsemester und Dies academicus

Einmal jährlich findet die offizielle **Begrüßung der Erstsemester** statt. Dazu werden alle Erstsemester eine Jahres sowie deren Eltern und Geschwister zur offiziellen Begrüßung im Audimax durch den Präsidenten eingeladen. Die Begrüßung findet am **6. November 2018** statt.

Der **Dies academicus** ist der traditionelle „akademischen Feiertag“, an dem sich die Uni Regensburg präsentiert. Eingeladen sind dazu alle Mitglieder der Universität, also alle Studierenden ebenso wie die Mitarbeiter und Mitarbeiterinnen aus dem wissenschaftlichen Bereich und der Verwaltung. Die Veranstaltung findet am **29. November 2018** statt.

Internationaler Studentenausweis – ISIC

ISIC (International Student Identity Card) ist der internationale Studentenausweis, der z. B. bei einem Praktikum im Ausland oft benötigt wird. Einfach folgende Dinge mitbringen:

- ✓ Studienbescheinigung
- ✓ Personalausweis oder Reisepass
- ✓ Passfoto
- ✓ 15 €

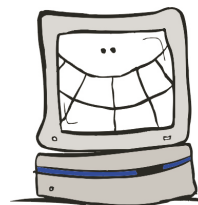


STA-Travel Reisebüro
Rote-Hahnen-Gasse 1A
93047 Regensburg

Infos unter: www.statravel.de/reisebuero-regensburg.htm

Informationen des Rechenzentrums

Bei Interesse an einer Einführungsveranstaltung wenden Sie sich bitte an:
support@rz.uni-regensburg.de
Tel. 0941/943-4444



UR-Karte (Studierendenausweis)

Die UR-Karte, die bei der Immatrikulation ausgegeben wird, ist eine Chipkarte, die alle Studierenden als Mitglied der Universität ausweist. Sie ist versehen mit einem Barcode und ist damit **Bibliotheksausweis**, **RVV-Ticket** und **Mensacard** in einem. Sie kann auch als Sportausweis im Hochschulsport verwendet werden.

Zentrale Informationsmesse (nur im Wintersemester)

Am Dienstag, den 09.10.2018, 12 - 15 Uhr, präsentieren sich im Audimax-Foyer studentische Vereinigungen und zentrale Institutionen der Universität Regensburg im Rahmen einer Messe und stellen die umfangreichen studienbegleitenden Angebote für Studierende vor.

Studentenwerk Niederbayern/Oberpfalz

Das Studentenwerk steht für alle Fragen rund ums Studium zur Verfügung: Wohnen, Essen/Trinken, Finanzierung (BAföG), Sozialberatung, Kulturförderung. Informationen erhalten Sie am **Info-Punkt** des Studentenwerks im Foyer Studentenheim.

Sportausweis

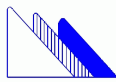
Gebühr für Studierende: **15,- €** (Kombikarte 40,-)

Kostenlose **Schnupperwoche**: in der ersten Vorlesungswoche

Online-Kursanmeldung zu den **teilnehmerbegrenzten** Kursen („first-come, first-served“): **nach** der Schnupperwoche (siehe: www.uni-regensburg.de/hochschulsport).

Erstsemester können mit der neuen UR-Karte den Sportausweis an den jeweiligen Terminals erwerben.





Bundesausbildungsförderungsgesetz (BAföG) Förderungsart 50% Zuschuss, 50% Darlehen (unverzinst)

Grundsatz

Sie haben einen Rechtsanspruch auf Ausbildungsförderung, wenn Sie unter anderem folgende Voraussetzungen erfüllen und Ihre Angehörigen (Ehegatte/ Lebenspartner und/oder Eltern) die Kosten für Ihr Studium und Ihren Lebensunterhalt nicht finanzieren können.

Persönliche Voraussetzungen

Deutsche Staatsangehörigkeit: Studierende mit anderer Staatsangehörigkeit lassen sich bitte von den Mitarbeiterinnen und Mitarbeitern des BAföG-Amtes beraten.

Eignung: nach dem 4. Fachsemester Nachweis über Leistungsstand (Formblatt 5),

Alter: zu Beginn der Ausbildung dürfen Sie das 30. Lebensjahr noch nicht vollendet haben, bei Masterstudiengängen das 35. Lebensjahr, Förderung danach ist nur in Ausnahmefällen möglich

BAföG-Satz

- für Studierende mit eigener Unterkunft	max. €	649,-
- für bei den Eltern wohnende Studierende	max. €	451,-
- eventuell plus Zuschuss zur eigenen Krankenversicherung (bis 25 Jahre kostenlose Familienversicherung möglich)	max. €	71,-
- eventuell plus Zuschuss zur eigenen Pflegeversicherung	max. €	15,-
- eventuell plus Kinderbetreuungszuschlag	bis €	130,-

Anrechnung von Einkommen und Vermögen

<u>Antragsteller:</u> Vermögensfreibetrag (Zeitwert Pkw wird angerechnet)	€	7.500,-
Einnahmen aus Studentenjobs monatlich frei	€	450,-

Eltern: Vermögen ist freigestellt; Einkommensverhältnisse aus dem vorletzten Kalenderjahr vor Antragstellung werden herangezogen → Einkommensteuerbescheid 2016 bei Studienbeginn im Jahr 2018

Fachrichtungswechsel

Ein Fachrichtungswechsel kann Auswirkungen auf den Förderanspruch haben (insbesondere nach dem 2. Semester und später). BITTE LASSEN SIE SICH BERATEN!

Antrag

- Online: www.bafog-bayern.de oder
- **Antragsformulare** zum Download unter www.bafog.de

Info & Beratung: Studentenwerk Niederbayern/Oberpfalz
Albertus-Magnus-Str. 4, 93053 Regensburg, www.stwno.de

- **Info-Punkt**, Studentenhaus, Erdgeschoss, Tel 0941/943-2209, -2224,
Sprechzeiten: Mo-Do 10.00–16.00 Uhr, Fr 10.00- 13.00 Uhr
- **Amt für Ausbildungsförderung**, Studentenhaus, 1. und 2. Stock,
Sprechzeiten: Di-Do 9.30 – 12.30, Do 13.30 – 15.00 Uhr,
Tel 0941/943-2209 (Vermittlung), E-Mail: uni-r@bafog-bayern.de
- **Sozialberatung**
Dipl.-Psych. Monika Jauch, Studentenhaus, Zi. 2.19; Tel: 0941/ 943-2250
Sprechzeiten: Di 9.00-11.30 Uhr, Mi/Do 13.00-14.30 und n. V., E-Mail: jauch@stwno.de
Dipl. oec. troph. Stefan Hackl, Studentenhaus, Zi. 2.35; Tel.: 0941/ 943-2234
Sprechzeiten n. V., E-Mail: hackl@stwno.de
Andreas Hölzle, Studentenhaus, Zi. 2.35; Tel.: 0941/ 943-5861
Sprechzeiten: Mo 9.00-11.30 Uhr, Di 15.00-16.00 Uhr, Fr 9.00-11.30 Uhr und n. V.,
E-Mail: hoelzle.a@stwno.de

Ein neuer Lebensabschnitt – Was bedeutet Studieren an einer Universität?

Auf dem Bildungsmarkt existiert heutzutage eine Vielfalt und Breite an Ausbildungsmöglichkeiten wie nie zuvor. Dies macht die Orientierung im Bildungsangebot und das Finden des passenden Studienganges für viele Qualifizierte zunehmend schwieriger. Die zentralen Fragen bei der Studienwahl sollten deshalb sein: Wo liegen meine Fähigkeiten, wo meine Interessen und bin ich für das gewünschte Studium hinreichend motiviert?

Studieren an einer Universität bedeutet im Allgemeinen das wissenschaftliche Lernen und auch Forschen. Wissenschaftliche Fragestellungen werden dabei analysiert und kritisch hinterfragt. Ziel ist das gemeinsame und möglichst erfolgreiche Ringen um neue Erkenntnisse, also die Lösung bisher ungelöster Probleme. Ein Studium erfordert von den Studierenden auch deutlich mehr Eigenverantwortung im Vergleich zur Schule. Der Großteil des eigentlichen Lernens findet nicht in den Veranstaltungen, sondern in Eigenarbeit bei der Lektüre und Bearbeitung von wissenschaftlichen Texten oder Aufgaben statt.

Erschwerend bei der Studienwahl wirkt außerdem, dass ein Studium in der Regel nicht auf bestimmte Berufe hinzielt, sondern eher für verschiedene berufliche Tätigkeiten qualifiziert. Während also z. B. das Studium der Germanistik – je nach praktischen Erfahrungen im Studium – unter anderem für Tätigkeiten in den Bereichen Journalismus, Verlagswesen, Öffentlichkeitsarbeit und eventuell auch ganz anderen Richtungen qualifiziert, gibt es etliche Berufe, die wiederum nach Abschluss ganz verschiedener Studiengänge ausgeübt werden können. Im Journalismus kann man sich je nach Studieninhalten in sehr unterschiedlichen Zeitungsressorts (Wirtschaft, Politik, Sport, Geografie, Kultur etc.) wiederfinden. Deshalb ist es in den meisten Studiengängen dringend angeraten, studienbegleitend praktische Qualifikationen durch zusätzliche Hospitationen oder Praktika zu erwerben.

Die Universität versteht sich als „BildungsRaum“, in dem es allen Studierenden nicht nur freigestellt, sondern sogar dringend empfohlen ist, sich über die Fachgrenzen hinaus in anderen wissenschaftlichen Gebieten zu orientieren. Entsprechend können zusätzliche Veranstaltungen ohne weitere gesonderte Einschreibung in den Studiengängen des jeweiligen fachlichen Interesses belegt werden (Einschränkungen: bei NC-Fächern). Beachten Sie auch die besondere Rubrik „Lehrveranstaltungen für Hörer aller Fakultäten“.

Und damit wünschen wir Ihnen einen guten Start ins Studium!

Ihre ZSB

Herausgeber/Redaktion:	Zentrale Studienberatung Universitätsstraße 31 93053 Regensburg
	Internet: www.ur.de/studienberatung
	Telefon: 0941/943-2219
	Telefax: 0941/943-2415
	E-Mail: studienberatung@ur.de
Druck:	Hauseigene Druckerei
Auflage:	Oktober 2018